



LUNDS
UNIVERSITET

Mikael Hörndahl
2017-09-22

Protokoll för M-husets projektstyrgrupp utredning **Möte 12, 2017-09-22**

Beslut beskriv så tydligt som möjligt och förs över i en beslutliggare där det skall framgå när beslutet togs, i.e. datum och styrgruppsmöte.

Protokollet skrivs av verksamhetens projektsamordnare och stäms av med LU Byggnad projektledare. Beslut markeras tydligt och inleds med ”*Beslut:*” följt av beslutstexten. Numrering är Mötesnummer_Rubrik.Underrubrik.Löpnummer. Punkt utan mötesnummer avser innevarande möte.

När en punkt är färdighanterad/klarmarkerad lyfts den till beslutliggaren vid kommande möte, dvs. mötet efter den är protokollförd som KLAR.

Deltagare:

Annika Mårtensson, Prorektor LTH
Peter Jakobsson, LU Byggnad
Peter Berling, Husprefekt
Mikael Hörndahl, Projektsamordnare M-huset
Andreas Svensson, LTH Kansli
Lars Palm, LU Byggnad
Lotta Nordén, Arkitekt A-plan (Del av mötet)
Lars Berlin, Arkitekt A-plan (Del av mötet)
~~Joanna Heilig, Arkitekt A-plan~~
Mikael Renstrand, Akademiska Hus (Del av mötet)

~~Magnus Genrup, Energivetenskaper~~
~~Olof Samuelsson, IEA~~
~~Bo Bernhardsson, Reglerteknik~~
~~Tore Hägglund, Reglerteknik~~
Anders Blomdell, Reglerteknik
Matti Ristinmaa, Byggvetenskaper
~~Mathias Wallin, Hållfasthetslära~~
~~Jonas Engqvist, Hållfasthetslära~~
~~Johan Marklund, IML~~
~~Mats Andersson, Maskinteknologi~~
Johan Persson, Huvudskyddsombud
Carolina Rosenqvist, Ordf M-sektionen
Rebecca Palmgren, Ordf I-sektionen

		Ansv.	Klar.
1.	Utredningens status Nuläget, tider och ev. avvikelser.		
2.	Avhållna möte, rapport (sedan förra styrgruppsmötet) Övergripande, detaljer redovisas under respektive punkt nedan.		
3.	Utredning (allt utom evakuering) 11_3.1 PJ presenterade statusen för projektet inklusive tidsplan. (Bilaga 1) 11_3.2 Workshops inplanerade för att diskutera inplacering i höghusbyggnaden, 27/10 och 17/11 kl 10-12. 11_3.3 Bo Bernhardsson bad om ett förtydligande av hur LUs upplåtelsepolicy tillämpas av LTH gentemot verksamheten. 11_3.4 Styrgruppen eniga om att tidsplanen för renoveringen verkar tilltagen. PJ undersöker vad som kan göras för att korta ner byggtiden. 11_3.5 PJ och AS presenterade en preliminär budget LTHs gemensamma utgifter i samband med renoveringen. 11_3.6 AS berättade vilka möjligheter som finns för institutioner att söka ekonomiskt stöd i samband med flytt och evakuering. 11_3.7 PJ presenterade en föreslagen organisationsplan för programhandlingsfasen. 11_3.8 En förhandskopia på remissyttrandet är skickat till A-plan och AH i väntan på underskrifter av HMS-kommittén. 3.1 PJ presenterade aktuell status för utredning och remiss. (Bilaga 1) Utredningen förlängt till 13/10. Akademiska hus jobbar på kalkyl och hyresindikation. Nästa remissyttrande efter programhandling, våren 2018. 3.2 PJ informerade om lokalprogrammet för M-huset och poängterade vikten att kontrollera att alla lokaler är med.		
4.	Evakuering och flytt 11_4.1 Bo Bernhardsson bad om en översikt över de tillgängliga lokalerna i KC4. A-plan tar fram till nästa styrgruppsmöte. 4.1 AS vill ha in ansökningar om ekonomiskt flyttbidrag så snart som möjlig. 4.2 A-plan håller i en rundvandring på KC:4 den 3/10 kl 13-15, eventuellt även ett tidigare tillfälle. 4.3 A-plan presenterade en översikt av tillgängliga ytor i KC:4 och en preliminär evakueringsinplacering. Frågor till verksamheten: <ul style="list-style-type: none"> • Vilket är viktigast, yta eller antal moduler? • Minimum av yta? Vilka kan sitta ihop? • Hur mycket mörk yta nära kontor? • Undervisningslokaler när labb i M-huset? Återkoppling på evakueringsplan önskas inom 2 veckor.	AS	Klar

5. 5.1	Kommande möten Vilka behov av möten ser vi framåt och vilka frågor skall tas upp. Nästa möte: 2017-10-20, 10.15-12.00 i M-husets Konferensrum. Därefter var tredje vecka. Workshops inplacering: 2017-10-27 & 2017-11-17		
6.	Övrigt		

M-huset ombyggnation, styrgrupp 2017-09-22

Agenda styrgruppsmöte 2017-09-22, M-huset, utredning ombyggnation.

1. Status utredning
2. Status remiss
3. LTH budget för projektet
4. Förslag till organisation under programhandlingskedet
Beslut
5. Lokalprogram
6. Övriga frågor
7. AH/A-plan om tidplan och evakuering, kl. 11.00.



M-huset status utredning och remiss

Status utredning

- Utredning förlängd till den 13/10
AH arbetar med kalkyl/hyresindikation och förfinar inlösen samt evakueringsritningar.

Status remiss.

- Samtliga punkter utreds/bevakas i kommande programhandling.
- Remiss sker efter programhandling under våren 2018.
- Remissmöte med AH genomfört den 7/9.



M-huset ombyggnation styrgrupp 2017-09-22

Kommande möte, utredningskede

- Styrgruppsmöte 10.15 2017-10-20

Kommande möte Programhandling

- Styrgruppsmöte 10.15 2017-11-10 därefter styrgruppsmöte var 3:e vecka fram till 2018-05-18.

Projektgruppsmöte var 3:e vecka med start 2017-10-26.
(AH PL, M-husets projektsamordnare, LU Byggnad).

Workshops inplacering, 2017-10-27 och 2017-11-17.

Startmöte LU leverantörer och intressenter, 2017-11-07.

Uppstartsmöte LU teknikmöte programhandling, 2017-11-08.

- Läromiljögruppen och Inredning.



**M-huset, ombyggnation utkast budget
schablon med uppgifter från V-huset.
2017-08-15 Utredning**

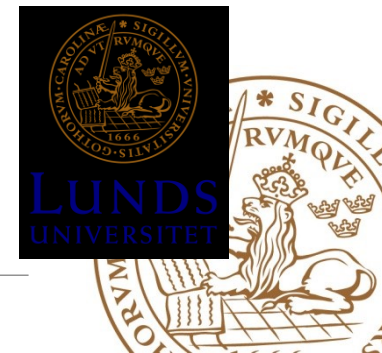
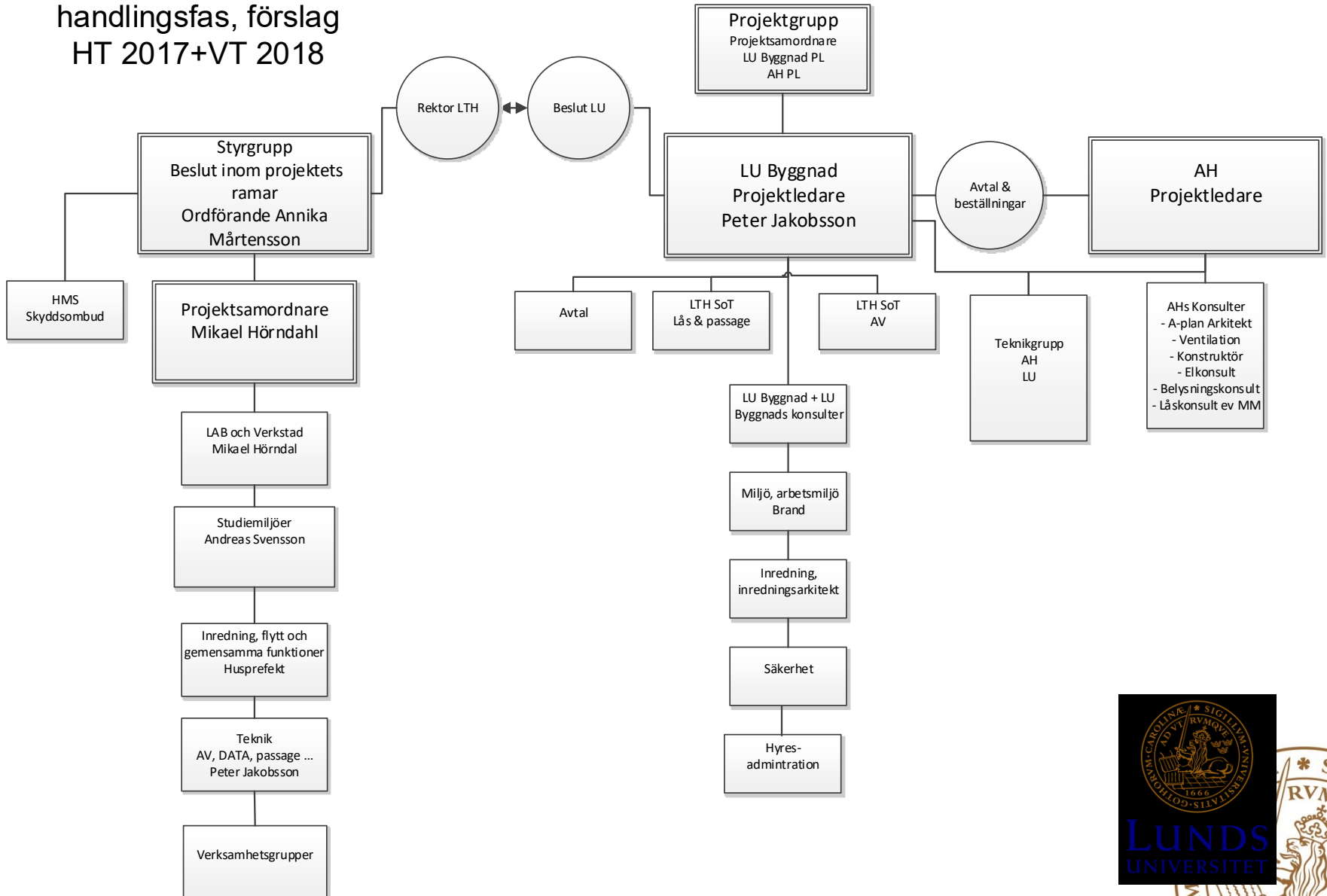
Aktivitet	Mkr
Inredning	9
Inredningsarkitekt	1
Lås-passage	4
LDC	3,5
AV	1,5
DDG	0,1
Pentry,tvättmm	0,35
Projektsamordning	0,9
Övrigt	2
Totalt	22,35

Följande ingår ej i kostnadsuppskattningen:

Flyttkostnader administrativa lokaler	Möbler, datorer etc
Flyttkostnader Lab och verkstäder.	
Projektering lab och verkstäder + genomförande	
Rivingskostnader LU installationer och tillägg.	
Verksamhetens inredning (GU ingår)	
Övrig ev plats- och miljö-belysning	
Verksamhetens utrustning och övriga lösa inventarier samt hantering av dessa.	
Gardiner/Solavskärmning/fördunkling invändigt	
Larm	
Brandsäkra skåp	
Handbrandsläckare (återanvänds om möjligt)	



M-huset program- handlingsfas, förslag HT 2017+VT 2018



M-huset ombyggnation styrgrupp 2017-09-22

Lokalprogrammet är ett avtalsdokument.

Lokalprogrammet styr vilka lokaler som inplaceringen kommer att omfatta och som vi skall skriva RFP på. Mycket viktigt att detta är rätt då förändringar får konsekvenser, dvs. påverkar inlösen och ekonomin.

Lokalprogram utskickat 2017-09-12 för kommentarer, i.e. avstämt med remissritningar förutom lokaler (mestadels förråd) på plan 0.

Förbereda 5 och 6 modulers rum för två personer (i de fall en person planeras initialt)?



M-huset, lokalprogram ombyggnation 2017-06-07

Hållfasthetslära

Rum	Antal rum	Personer	Dagsljus	Modul storlek	Modul Antal	LOA V	Tot kvm LOA V
Kontor	0	1	JA	3	5	9	0
Kontor	8	1	JA	4	8	12	96
Kontor	10	2	JA	5	10	15	150
Kontor	3	2	JA	6	3	18	54
Storrum/kontorslandsk	0	10	JA	6	4	72	0
Buffert	0	2	JA	6	2	18	0
Pentry/pausrum	1	15	JA	5	2	15	30
Seminarierum/exjobb	2	20	JA	6	4	18	72
Förråd			NEJ				
Laboratorium	1		JA	6	4	18	72
Tomograf	1		JA	6	1	18	18
Verkstad	1		JA	6	3	18	54
Summa LOA V /enskild yta							546
Förråd enligt nuvarande							12

Observera att ytan är enskild yta och kommer att öka när gemensamma ytor är fördelade.



Kod: SR.001					
Namn	Arbetsrum 10 m2				
Senast ändrat	Johansen, Åsmund, 2010-10-04 14:52				
Detaljer					
Programmerad area	10,00				
Beskrivning					
Beskrivning					
Beskrivning av aktiviteter och funktioner					
Normalarbetsplats för 1 person för stadigvarande arbete					
Personbelastning	Värde	Specifikation			
Personer, normalt	1				
Fast arbetsplats	<input checked="" type="checkbox"/>				
Fönster och Dörrar					
Fönster	Värde	Specifikation	Fönster	Värde	Specifikation
Dagsljus	<input checked="" type="checkbox"/>	15	Ikke specificerat		
Rumsklimat					
Luft					
Ren luft	<input checked="" type="checkbox"/>	15	l/s		
Elkraft					
Försörjning	Värde	Specifikation	Annat		
Normal försörjning - antal uttag	0		HF-don, dragströmbrytare 1x2 uttag för kraft till datorer 2x2 uttag för övrig elförsörjning		
IT, larm och signal					
Försörjning/uttag	Värde	Specifikation			
Data, standard	2	1 dubbeluttag, inkl IP-telefon			
Kommunikation/överföring	Värde	Specifikation			
Trådlöst nätverk (WLAN)	<input checked="" type="checkbox"/>				
Akustik					
Annat Ljudklass A/B					

RumsFunktionsProgrammet är ett avtalsdokument.

RFP görs i ett databasverktyg kallat dRofus. Enklare rum som kontor görs per automatik och ev. avvikelser för rum skrivs in. Mest kraft läggs på rum med speciella krav, t.ex. lab, verkstäder och större lärosalar.



Namn	Lärosal 60 m2		
Senast ändrat	Jakobsson, Peter, 2012-04-13 10:31		
Detaljer			
Programmerad area	60,00		
Beskrivning	För 30 personer. Ett dubbelt 230V uttag / 4 platser Uttag i tak för projektor, max 3,5 meter från duk 3 st. dubbla 230V uttag och datauttag placerade i uttagsstav eller vertikal fönsterbänkskanal vid whiteboardtavla. Uttag jämt fördelat i rummet Mörkläggnig		
Beskrivning			
Personbelastning	Värde	Specifikation	
Personer, normalt	37		
Rumsklimat			
Luft			
Ren luft	<input checked="" type="checkbox"/>	15	l/s
Elkraft			
Försörjning	Värde	Specifikation	
Normal försörjning - antal uttag	14		
		Annat	I salen ryms 30 personer + läraren. 1 dubbeluttag i tak för projektor. 3 dubbeluttag vid whiteboard. Övriga uttag ute i salen. Totalt 0 dubbeluttag. Mörkläggnig
IT, larm och signal			
Försörjning/uttag	Värde	Specifikation	
Data, standard	7		
Kommunikation/överföring	Värde	Specifikation	
Trådlöst nätverk (WLAN)	<input checked="" type="checkbox"/>		
Annat	1 dubbeluttag vid whiteboard, 1 dubbeluttag i tak till projektor, 1 dubbeluttag till säkerhet och basstation. 1 uttag för klocka.		



Status: Unik	Humanistisk verkstad		Placering: L3 - Verkstadslokaler / 2 - Undervisningsverkstad	Rumsfunktioner: L3.2.001
Rumsnamn	Unik			
RFP-status	Unik			
Senast ändrat	Jakobsson, Peter, 2012-09-11 11:51			
Kodning	Areor	Grupper		
Ritningsnummer:	Programmerad	80,00	Brukargrupper HT	500000 Gemensamt alla
Ritningsnamn	Projekterad	73,83	projektet	Institutioner (Gem hunk)
Projekterat rumsnummer	Höjd:	0	Byggnadskropp	Nya byggnaden
Fysiskt rumsnummer	Omkrets:	0	Ej fysiskt rum	Nej
Kommentar	PH area	100,6	Ingår i lokalprogram	Ja
			Revit fil	C
<p>BRÅ</p> <p>78,48440596343075940288</p>				
Beskrivning				
<p>Beskrivning av aktiviteter och funktioner</p> <p>Upp till 6 flexibla verkstäder. Ca 15-20 personer och 3-4 stationära datorer samt 15-20 bärbara datorer.</p> <p>Hårt tak som tillåter flexibel montering av stolpar med utrustning för motion capture.</p> <p>5 golbrunnar med enkeltuttig kraft och data, typ mässinglock, för montering av stubbar. Stabiliserad spänning om möjligt.</p> <p>Ovriga uttag jämt fördelade. 1x2 stabiliserad spänning per rumsida om möjligt.</p> <p>Tak, 3 x dubbel Data, dubbelkraft och AV kanalisering 50 mm.</p> <p>Högt liggande fönster runt om Humlab, dvs. viktigt med dagsljus, t.ex 500 höga och med 2500 fritt till golv (för att undvika påverkan på motion capture. Utrymme för kanalisering måste finnas mellan fönster. Nuvarande, 2011-10-11, fönsterlösning OK. Reflektioner löses via mörkläggning/ textilier, P.).</p>				
Personbelastning		Värde Specifikation		
Personer, normalt		20		
Elkraft				
Försörjning		Värde Specifikation		Annat
Normal försörjning - antal uttag 60				AV-kanalisering mellan uttag i takvinkel och AV uttagspunkt. 3 dubbeluttag i takvinkel Stabiliserad spänning i en del av eluttagen vore önskvärt (vill undvika strömspikar.)
IT, larm och signal				
Försörjning/uttag		Värde Specifikation		
Data, standard		24		
Kommunikationsöverföring		Värde Specifikation		
Trådlöst nätverk (WLAN)		<input checked="" type="checkbox"/>		
Annat		3 dubbeluttag i takvinkel.		



M-huset ombyggnation styrgrupp 2017-09-22

Övriga frågor

- Rundvandring i KC4 den 3/10, 13-15.
- Studieresa till DTU under senhösten (en dag och bekostas av respektive deltagare)?
- M-huset visionsdokument daterat 2017-06-02

