



LUNDS
UNIVERSITET

Mikael Hörndahl
2017-10-20

Protokoll för M-husets projektstyrgrupp utredning **Möte 13, 2017-10-20**

Beslut beskriv så tydligt som möjligt och förs över i en beslutliggare där det skall framgå när beslutet togs, i.e. datum och styrgruppsmöte.

Protokollet skrivs av verksamhetens projektsamordnare och stäms av med LU Byggnad projektledare. Beslut markeras tydligt och inleds med "*Beslut:*" följt av beslutstexten. Numrering är Mötesnummer_Rubrik.Underrubrik.Löpnummer. Punkt utan mötesnummer avser innevarande möte.

När en punkt är färdighanterad/klarmarkerad lyfts den till beslutliggaren vid kommande möte, dvs. mötet efter den är protokollförd som KLAR.

Deltagare:

Annika Mårtensson, Prorektor LTH
Peter Jakobsson, LU Byggnad
~~Peter Berling, Husprefekt~~
Mikael Hörndahl, Projektsamordnare M-huset
Andreas Svensson, LTH Kansli
Lotta Nordén, Arkitekt A-plan (Del av mötet)
Lars Berlin, Arkitekt A-plan (Del av mötet)
~~Joanna Heilig, Arkitekt A-plan~~
Mikael Renstrand, Akademiska Hus (Del av mötet)
Lars Palm, LU Byggnad

Magnus Genrup, Energivetenskaper
~~Olof Samuelsson, IEA~~
~~Bo Bernhardsson, Reglerteknik~~
Tore Hägglund, Reglerteknik
~~Anders Blomdell, Reglerteknik~~
~~Matti Ristinmaa, Byggetenskaper~~
Mathias Wallin, Hållfasthetslära
~~Jonas Engqvist, Hållfasthetslära~~
~~Johan Marklund, IML~~
Mats Andersson, Maskinteknologi
~~Johan Persson, Huvudskyddsombud~~
Carolina Rosenqvist, Ordf M-sektionen
Rebecca Palmgren, Ordf I-sektionen

		Ansv.	Klar.
1.	Utredningens status Nuläget, tider och ev. avvikelser.		
2.	Avhållna möte, rapport (sedan förra styrgruppsmötet) Övergripande, detaljer redovisas under respektive punkt nedan.		
3.	Utredning (allt utom evakuering) 12_3.1 PJ presenterade aktuell status för utredning och remiss. Utredningen förlängt till 13/10. Akademiska hus jobbar på kalkyl och hyresindikation. Nästa remissyttrande efter programhandling, våren 2018. 12_3.2 PJ informerade om lokalprogrammet för M-huset och poängterade vikten att kontrollera att alla lokaler är med. 3.1 PJ pratade om det kommande arbetet under hösten. (Bilaga 1) 3.2 A-plan presenterade två förslag för inplacering i höghusdelen (Bilaga 2) för betänkande och vidare diskussion på workshop 2017-10-27.		
4.	Evakuering och flytt 12_4.1 AS vill ha in ansökningar om ekonomiskt flyttbidrag så snart som möjlig. 12_4.2 A-plan håller i en rundvandring på KC:4 den 3/10 kl 13-15, eventuellt även ett tidigare tillfälle. 12_4.3 A-plan presenterade en översikt av tillgängliga ytor i KC:4 och en preliminär evakueringsinplacering. Frågor till verksamheten: <ul style="list-style-type: none"> • Vilket är viktigast, yta eller antal moduler? • Minimum av yta? Vilka kan sitta ihop? • Hur mycket mörk yta nära kontor? • Undervisningslokaler när labb i M-huset? Återkoppling på evakueringsplan önskas inom 2 veckor.	AS	Klar
5.	Kommande möten Vilka behov av möten ser vi framåt och vilka frågor skall tas upp. 5.1 Nästa möte: 2017-11-10, 10.15-12.00 i M-husets Konferensrum. Därefter var tredje vecka. Workshop inplacering 2017-11-17		
6.	Övrigt		

M-huset ombyggnation, styrgrupp 2017-10-20

Agenda styrgruppsmöte 2017-10-20, M-huset, utredning ombyggnation.

1. Beslut om programhandling och fortsatt arbete.
2. Organisation under programhandlingsskedet
3. WS höghusdel (2017-10-27) och evakuering (2017-11-17)
4. Visionsdokumentet
5. Övriga frågor
6. AH/A-plan om WS inplacering höghusdel, kl. 11.00.



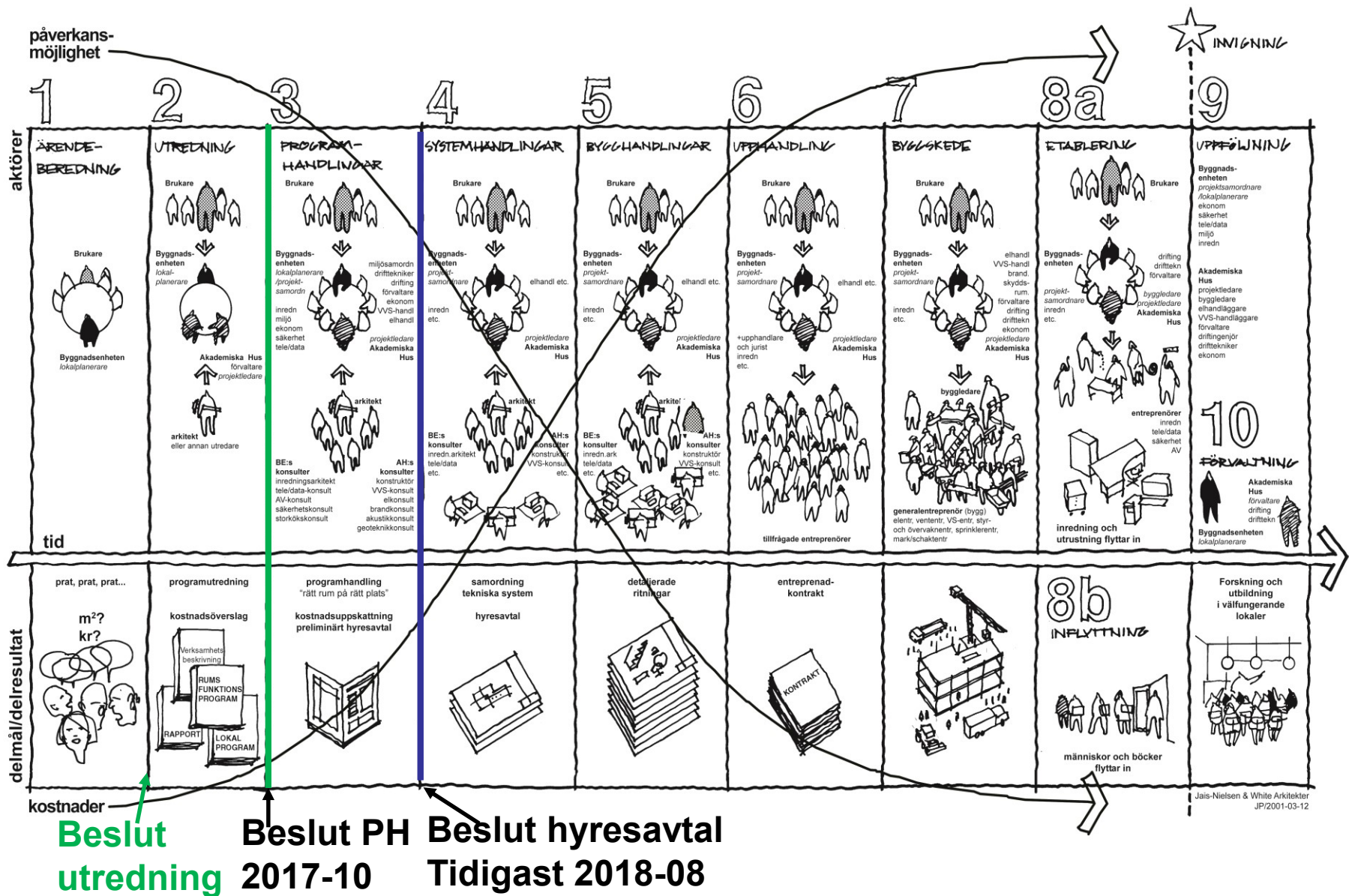
M-huset ombyggnation, styrgrupp 2017-10-20

Beslut om programhandling och fortsatt arbete

1. LU/LTH har fattat ett principbeslut om att ta fram en programhandling för M-huset. Detta baseras på en hyresindikation på en höjd hyra för LTH i nivå med ökningen för V-huset (+- 20 %).
LTH centralt tar kostnaden för PH.
2. Programhandlingen pågår ca 5 månader med start i januari och skall sedan remissas.
3. Programhandlingen skall innehålla ett förslag på ett hyresavtal. Innan hyresavtal tecknas skall LU/LTH fatta ett genomförandebeslut för M-hus projektet.
4. Under hösten fortsätter arbetet med att förbereda programhandlingen.



PLANERINGS- OCH BYGGPROCESSEN



M-huset ombyggnation styrgrupp 2017-10-20

Kommande möte, utredningskede

- Styrgruppsmöte 10.15 2017-10-20

Kommande möte i samband med att förbereda Programhandling

- Styrgruppsmöte 10.15 2017-11-10 därefter styrgruppsmöte var 3:e vecka fram till 2018-05-18.

Projektgruppsmöte var 3:e vecka med start 2017-10-26.
(AH PL, M-husets projektsamordnare, LU Byggnad).

Workshops inplacering, 2017-10-27 och 2017-11-17.

Startmöte LU leverantörer och intressenter, 2017-11-07.

Uppstartsmöte LU teknikmöte programhandling, 2017-11-08.

- Läromiljögruppen och Inredning.



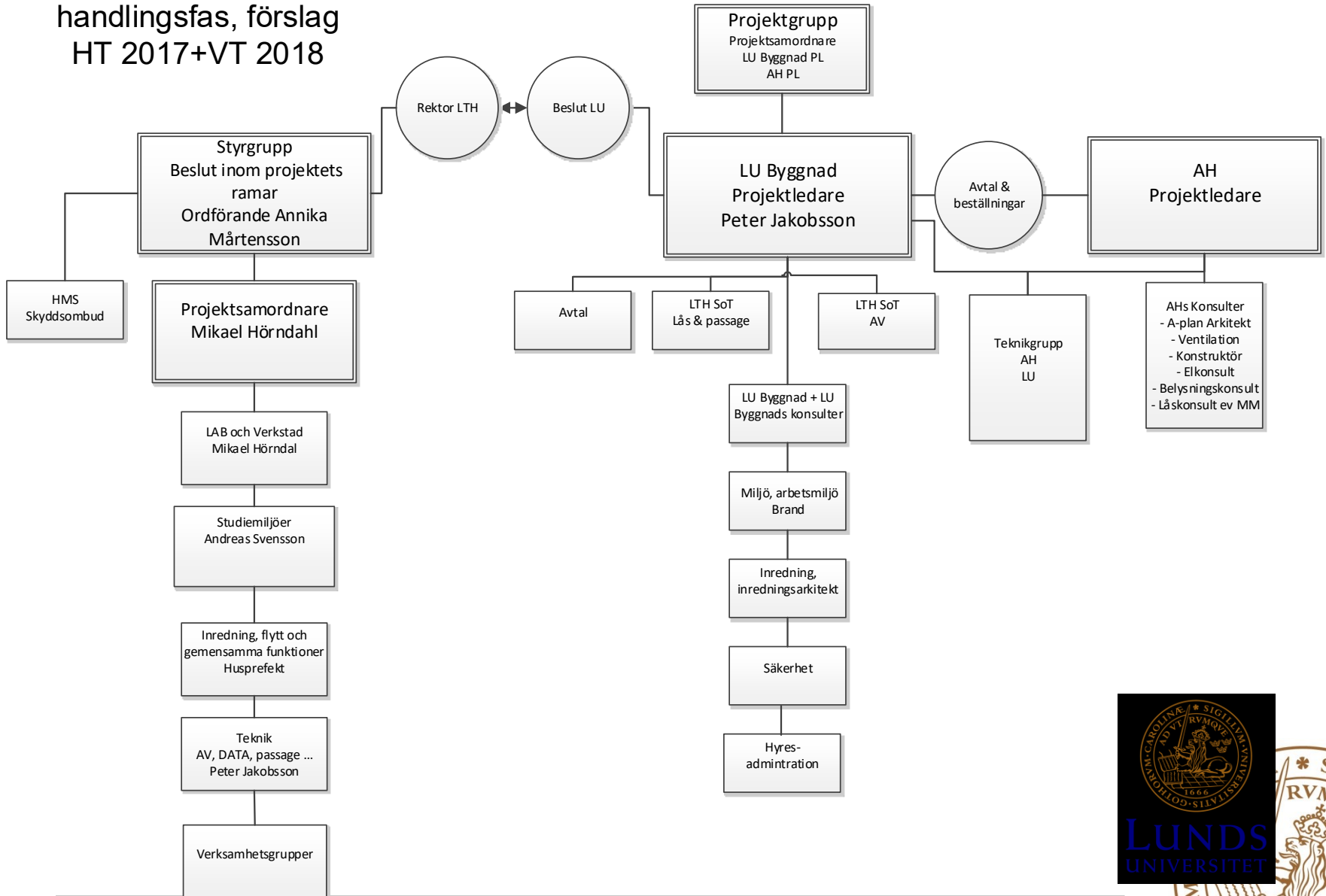
M-huset ombyggnation styrgrupp 2017-10-20

Kommande arbete i programhandlingskede

- LU kravställning skall vara klar då hyreskontrakt skrivs efter denna fas.
- Rätt rum på rätt plats med rätt funktion
 - lokalprogram och RumsFunktionsProgram som respektive verksamhet ansvarar för.
 - LU Byggnad och AHs konsultgrupp stödjer arbetet.
 - dRofus, ett databas verktyg för RFP
- Mycket arbete i arbetsgrupperna och många beslut i styrgruppen.
- Riskutredningar och ev. tillståndsansökningar
- Konsekvensutredning.
- Remissarbete.
- Förbereda beslut om genomförande.



M-huset program- handlingsfas, förslag HT 2017+VT 2018



M-huset ombyggnation styrgrupp 2017-10-20

M-huset visionsdokument daterat 2017-06-02

Övriga frågor

- Studieresa till DTU under februari (en dag och bekostas av respektive deltagare)?



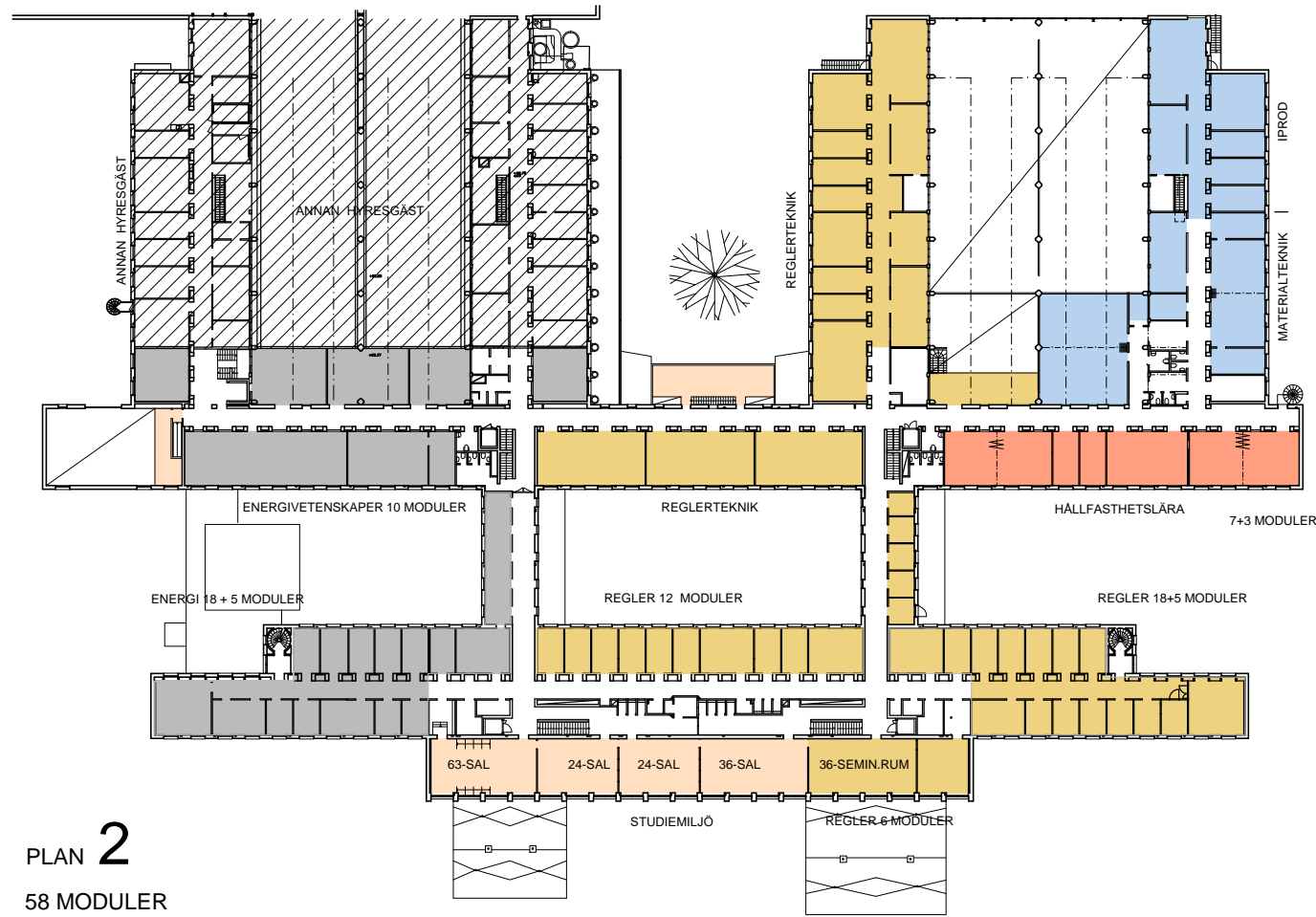
Workshop inplacering höghusdel, 27/10 9-12.

- A-plan presenterar 2 förslag idag och leder sedan diskussionen runt dessa vid WS.
- Respektive verksamhets förberedelser är att åter se över sina behov, utvärdera och prioritera de 2 tillkommande förslagen gällande inplacering i höghusdelen.

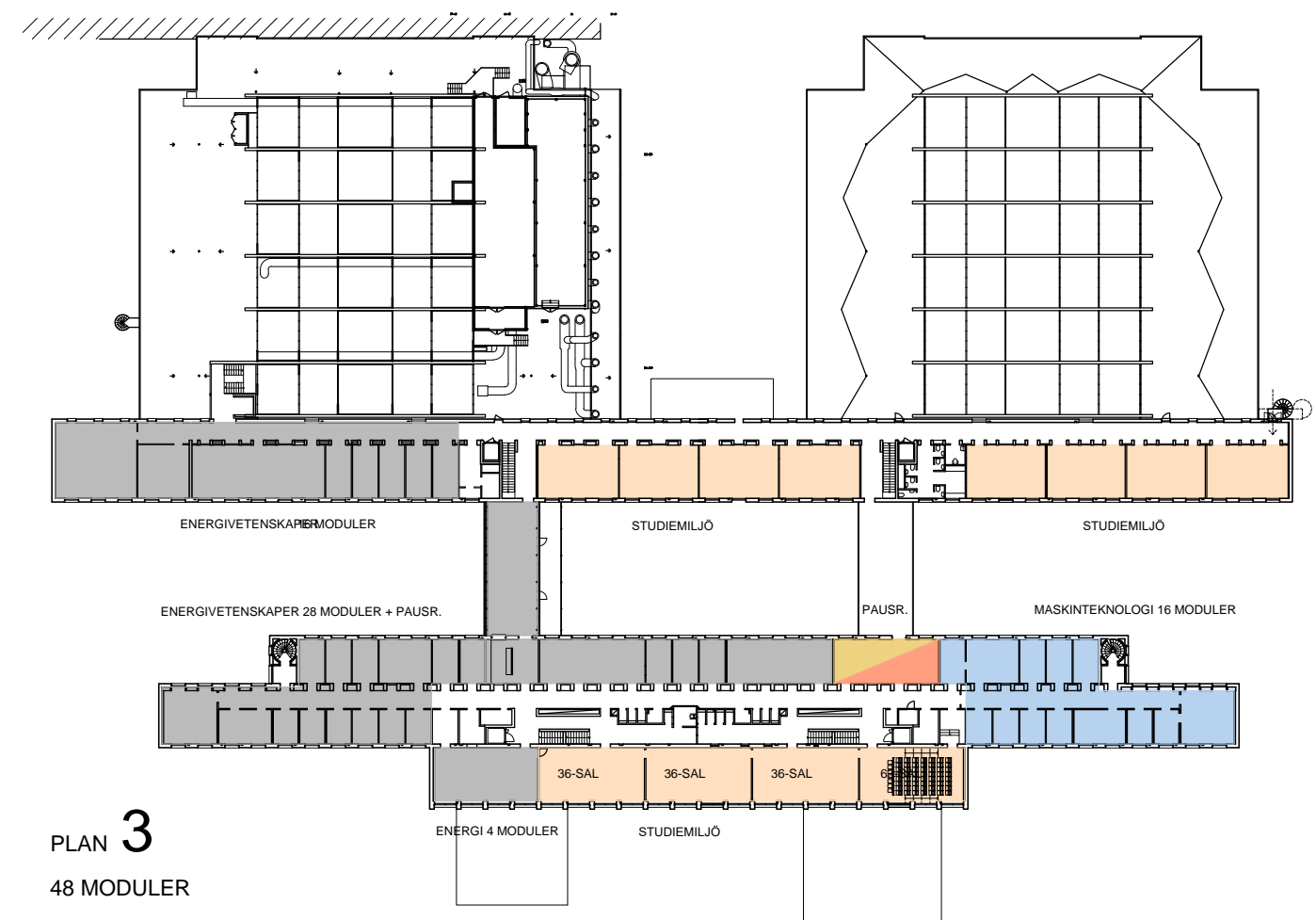
Presentation av resultatet på styrgruppsmöte den 10/11

- Workshop 2 den 17/11 genomförs på samma sätt men med fokus på evakueringen. Resultat presenteras troligen på styrgruppsmöte den 19/12.

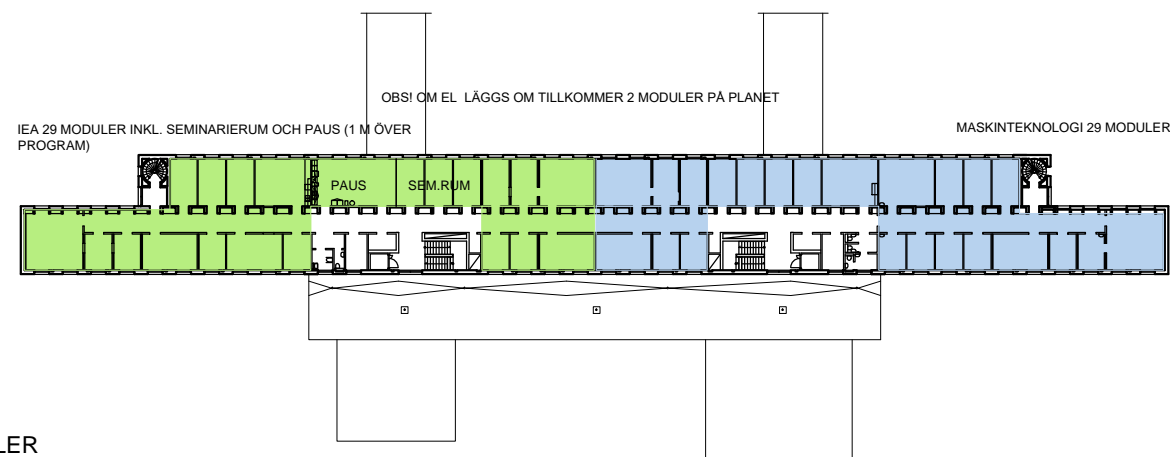




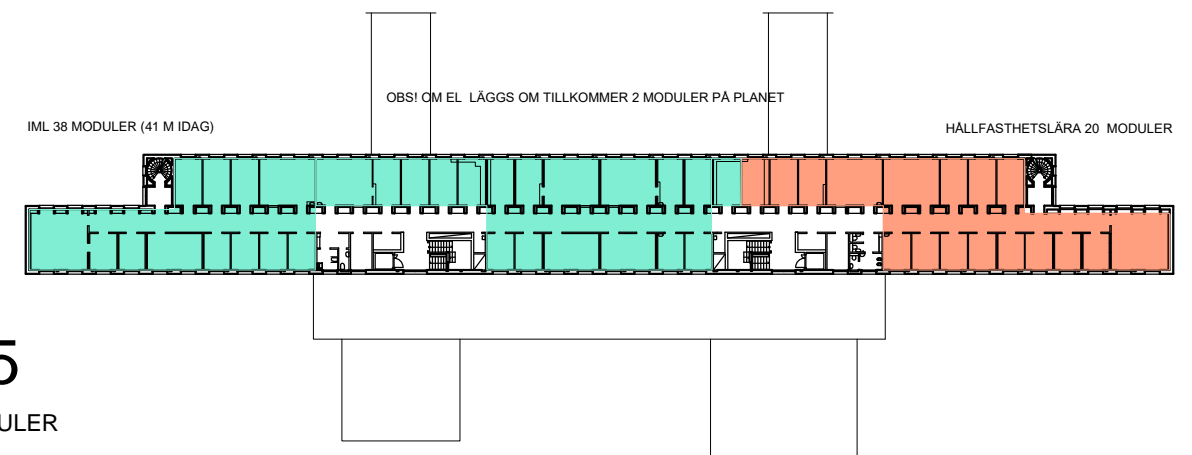
PLAN 2
58 MODULER



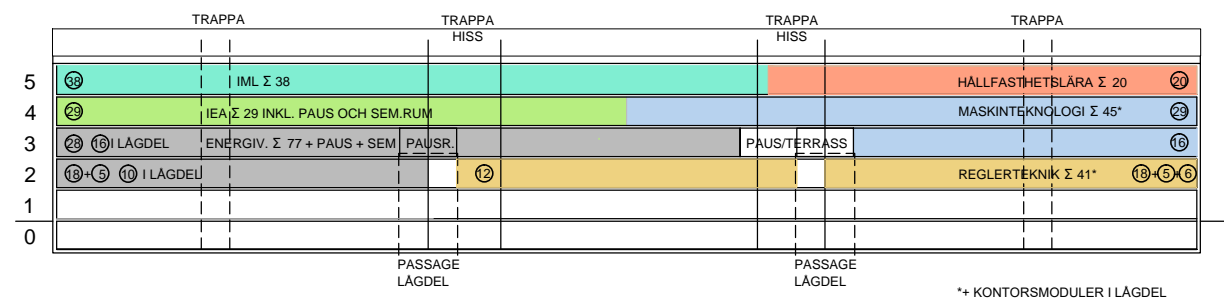
PLAN 3
48 MODULER



PLAN 4
58 MODULER



PLAN 5
58 MODULER



SEKTION (SCHEMATISK)

- MASKINTEKNOLOGI
- REGLERTEKNIK
- ENERGIVETENSKAPER
- IEA
- HÅLLFASTHETSLÄRA
- IML

LÄROSALAR GEMENSAMT LTH

	24p	36p	48p	63p	135p	235p	72p	89p
PLAN 1	1		2*		1*	1*	1	1*
PLAN 2	2	1		1*				
PLAN 3		3		1*				
SUMMA	3	4	2*	2*	1*	1*	(1)	(1*)

* GRADÄNGSALAR

OPTION:

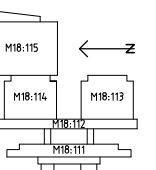
	24p	36p	48p	63p	135p	235p	72p	89p
PLAN 1								
PLAN 2								
PLAN 3								
SUMMA								

REMISSHANDLING
2017-06-02

INPLACERING HÖGDEL
DISKUSSIONSUNDERLAG

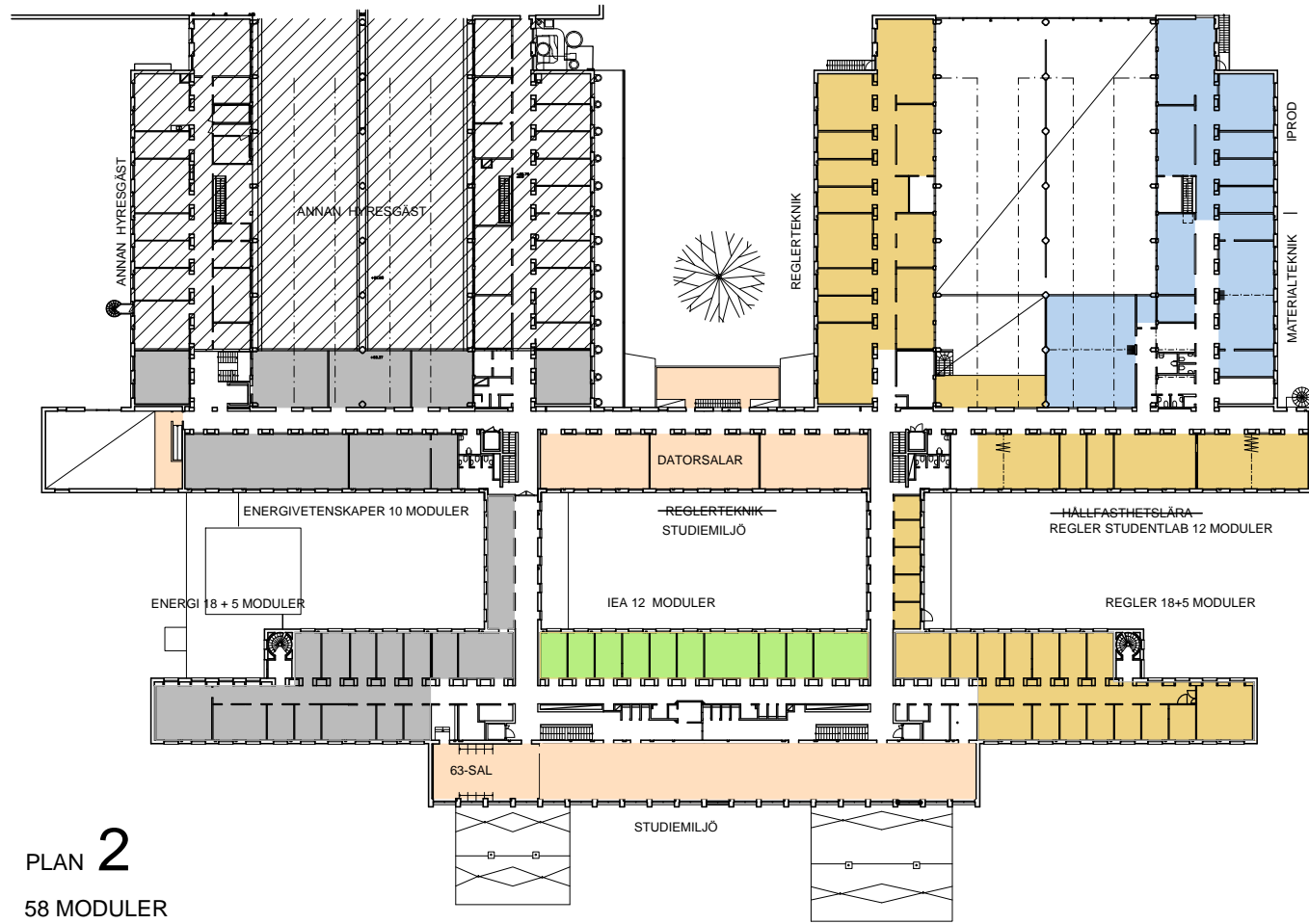
AKADEMISKA HUS AB
M-HUSET, LTH

OMBYGGNAD
FÖRSTUDIE

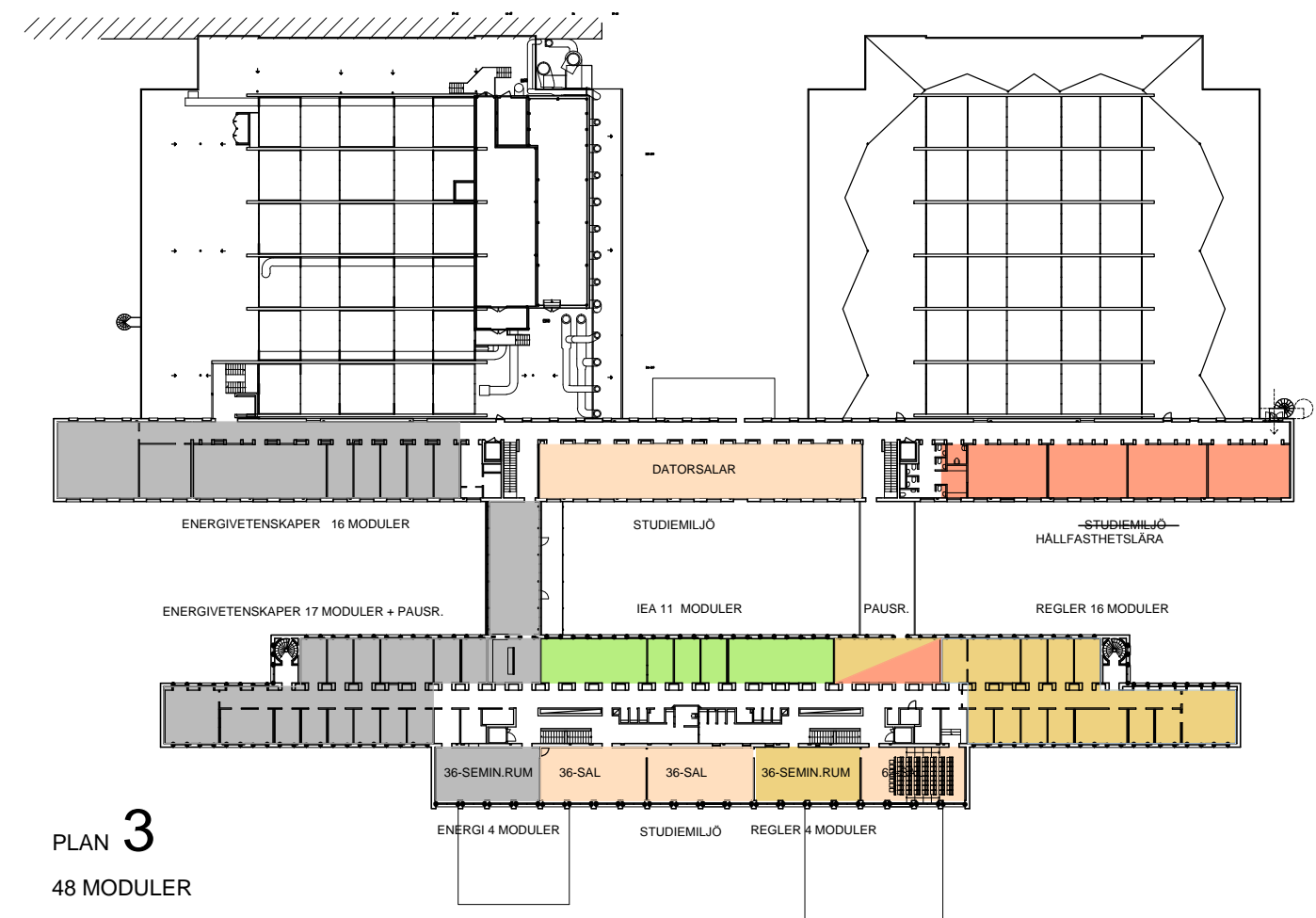


A-plan
arkitektkontor AB
Dat.
Rev.

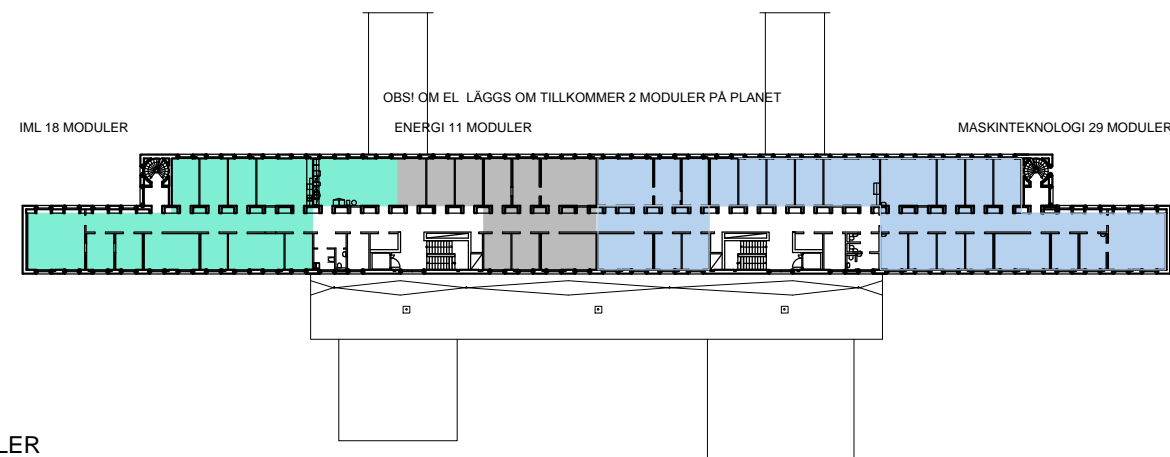
A31



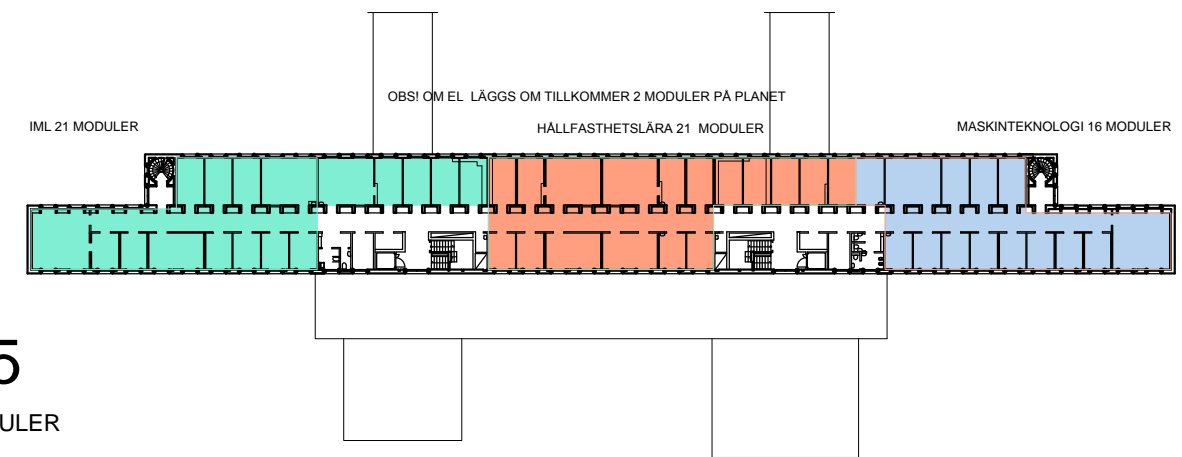
PLAN 2
58 MODULER



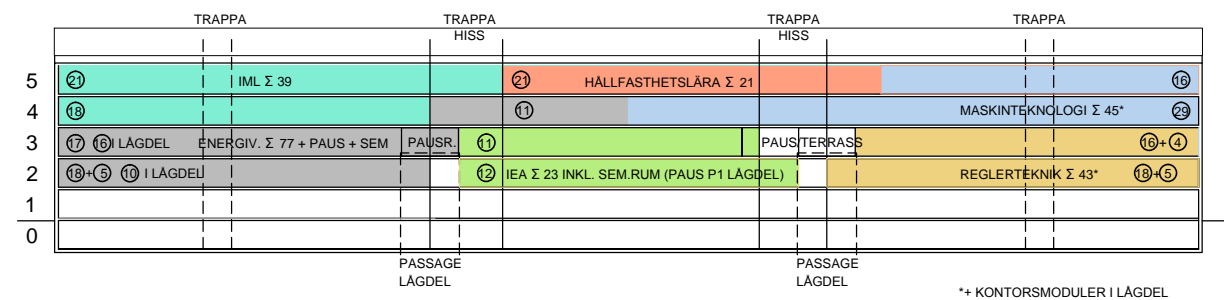
PLAN 3
48 MODULER



PLAN 4
58 MODULER



PLAN 5
58 MODULER



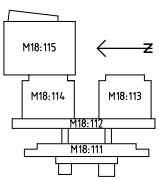
SEKTION (SCHEMATISK)

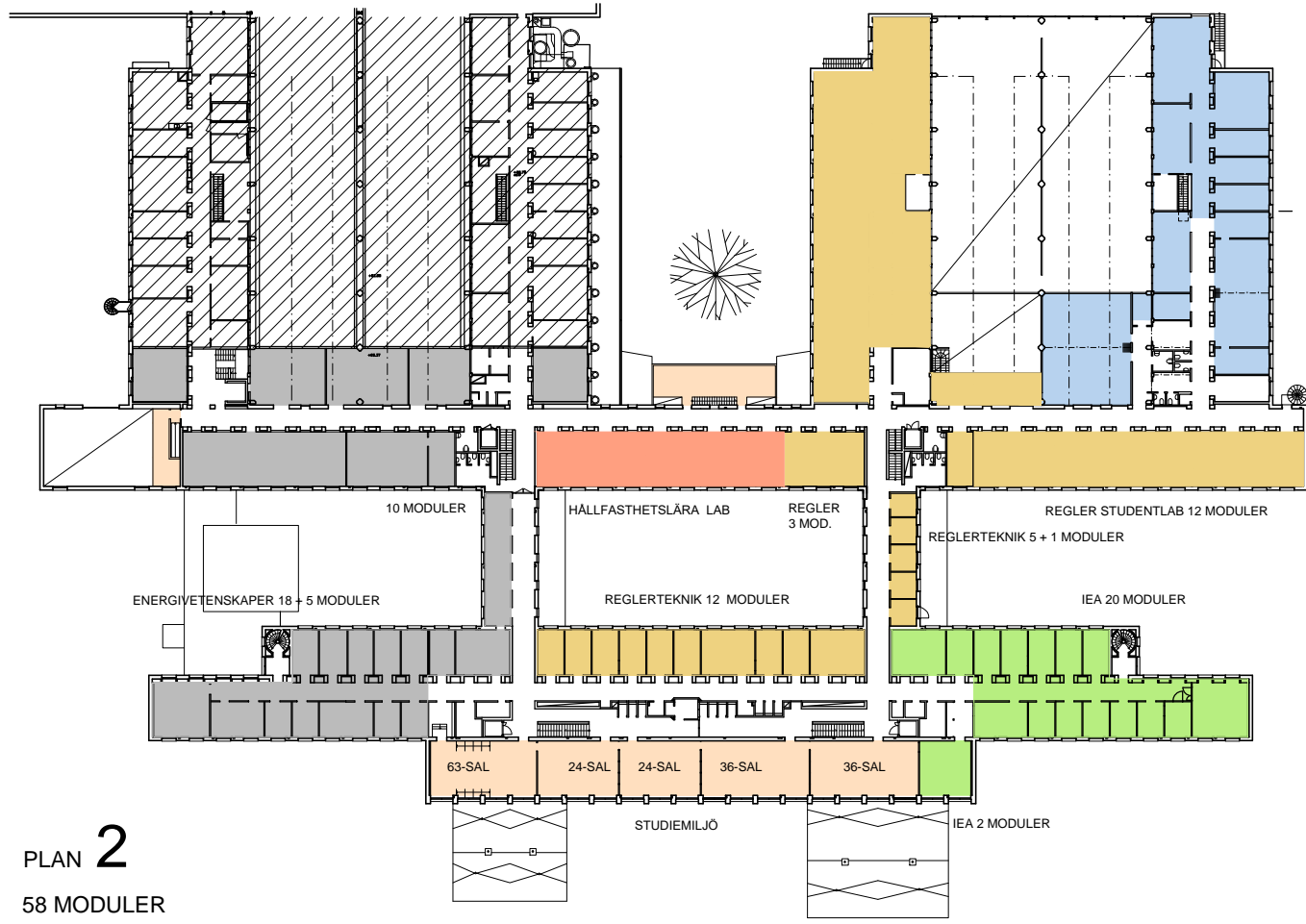
- MASKINTEKNOLOGI
- REGLERTEKNIK
- ENERGIETENSKAPER
- IEA
- HÄLLFASTHETSLÄRA
- IML

DISKUSSIONS-
UNDERLAG 1
2017-10-20
INPLACERING HÖGDEL

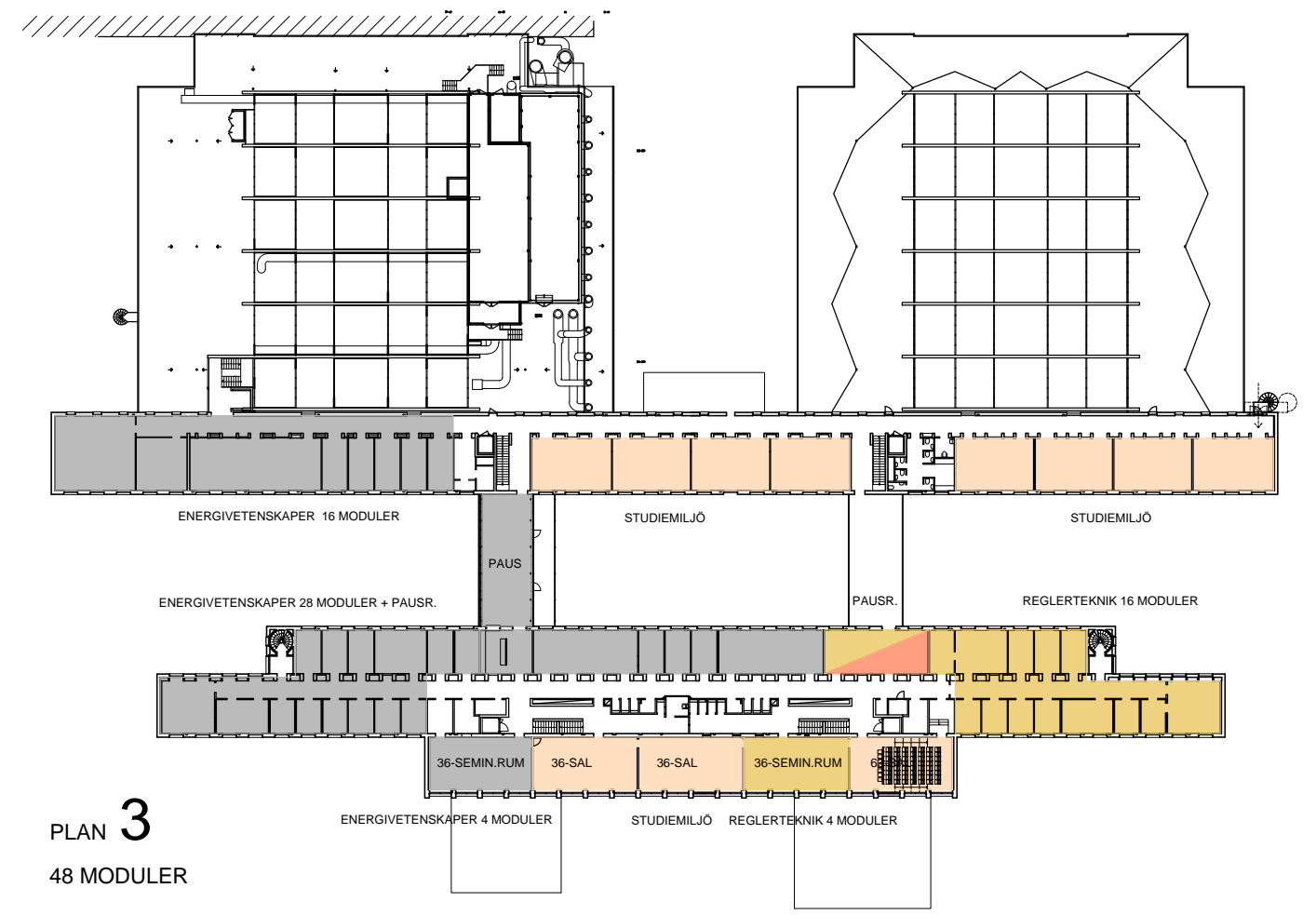
AKADEMISKA HUS AB
M-HUSET, LTH
OMBYGGNAD
FÖRSTUDIE

A-plan
arkitektkontor AB
Dat.
Rev.

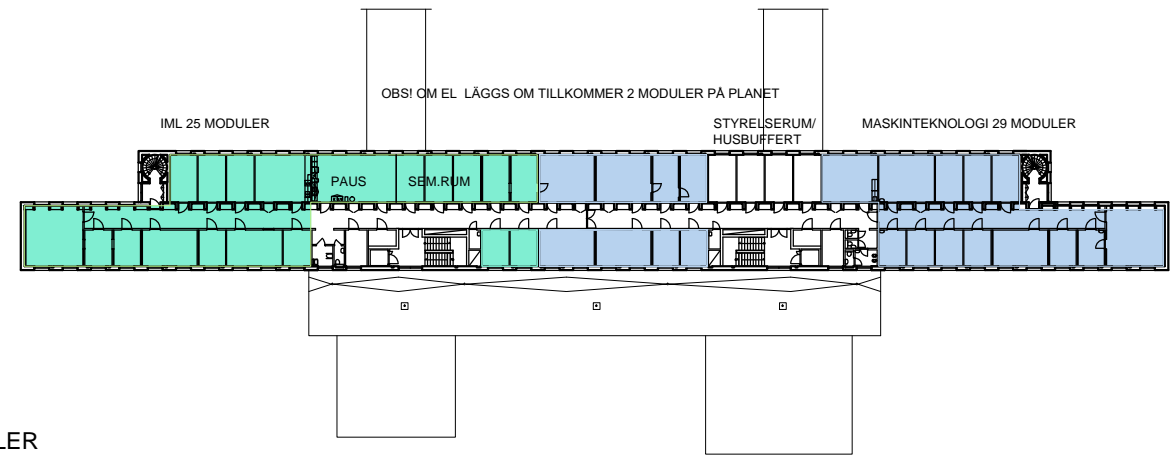




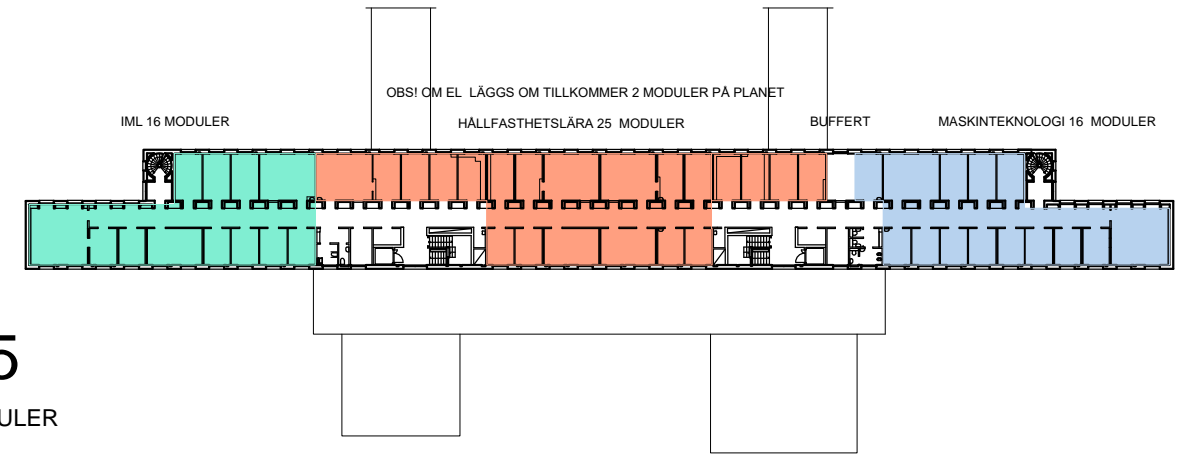
PLAN 2
58 MODULER



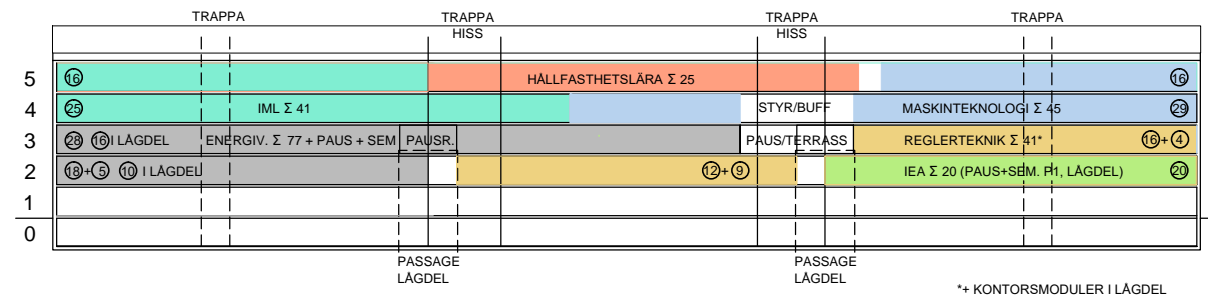
PLAN 3
48 MODULER



PLAN 4
58 MODULER



PLAN 5
58 MODULER

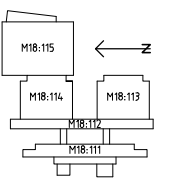


SEKTION (SCHEMATISK)

- MASKINTEKNOLOGI
- REGLERTEKNIK
- ENERGIETENSKAPER
- IEA
- HÅLLFASTHETSLÄRA
- IML

DISKUSSIONS-
UNDERLAG 2
2017-10-20

INPLACERING HÖGDEL
AKADEMISKA HUS AB
M-HUSET, LTH
OMBYGGNAD
FÖRSTUDIE



A-plan
arkitektkontor AB
Dat.
Rev.

Skala 1:800 (A3)

- Kolla antal moduler/yta (finns buffert med?)
- Övriga synpunkter på diskussionsunderlaget?
- Om fler än ett plan: begänsningar i möjlig fördelning?
Minsta pott/plan?