



LUNDS
UNIVERSITET

Mikael Hörndahl
2017-11-10

Protokoll för M-husets projektstyrgrupp utredning **Möte 14, 2017-11-10**

Beslut beskriv så tydligt som möjligt och förs över i en beslutliggare där det skall framgå när beslutet togs, i.e. datum och styrgruppsmöte.

Protokollet skrivs av verksamhetens projektsamordnare och stäms av med LU Byggnad projektledare. Beslut markeras tydligt och inleds med *"Beslut:"* följt av beslutstexten. Numrering är Mötesnummer_Rubrik.Underrubrik.Löpnummer. Punkt utan mötesnummer avser innevarande möte.

När en punkt är färdighanterad/klarmarkerad lyfts den till beslutliggaren vid kommande möte, dvs. mötet efter den är protokollförd som KLAR.

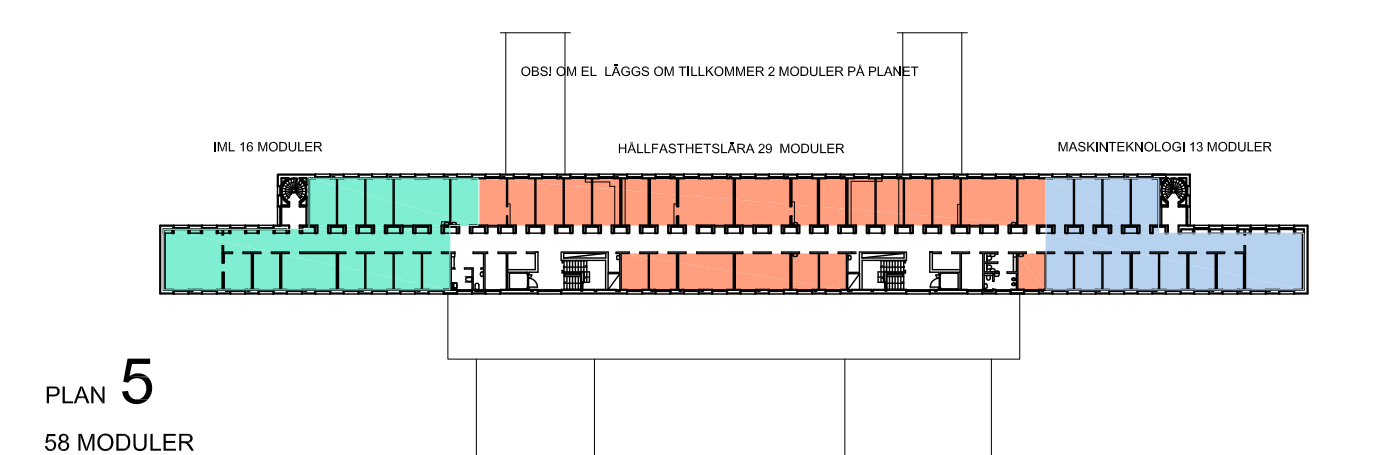
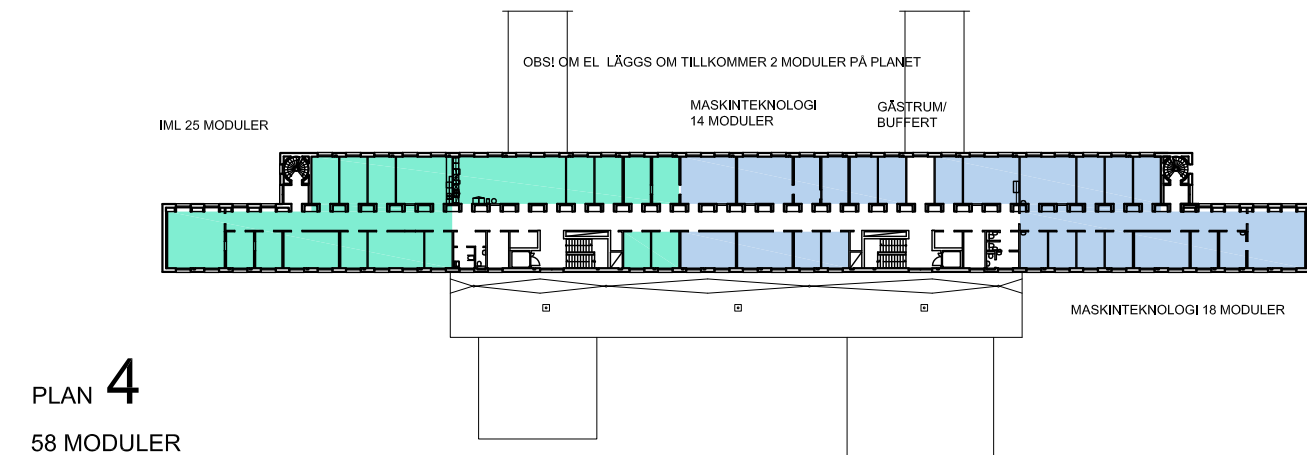
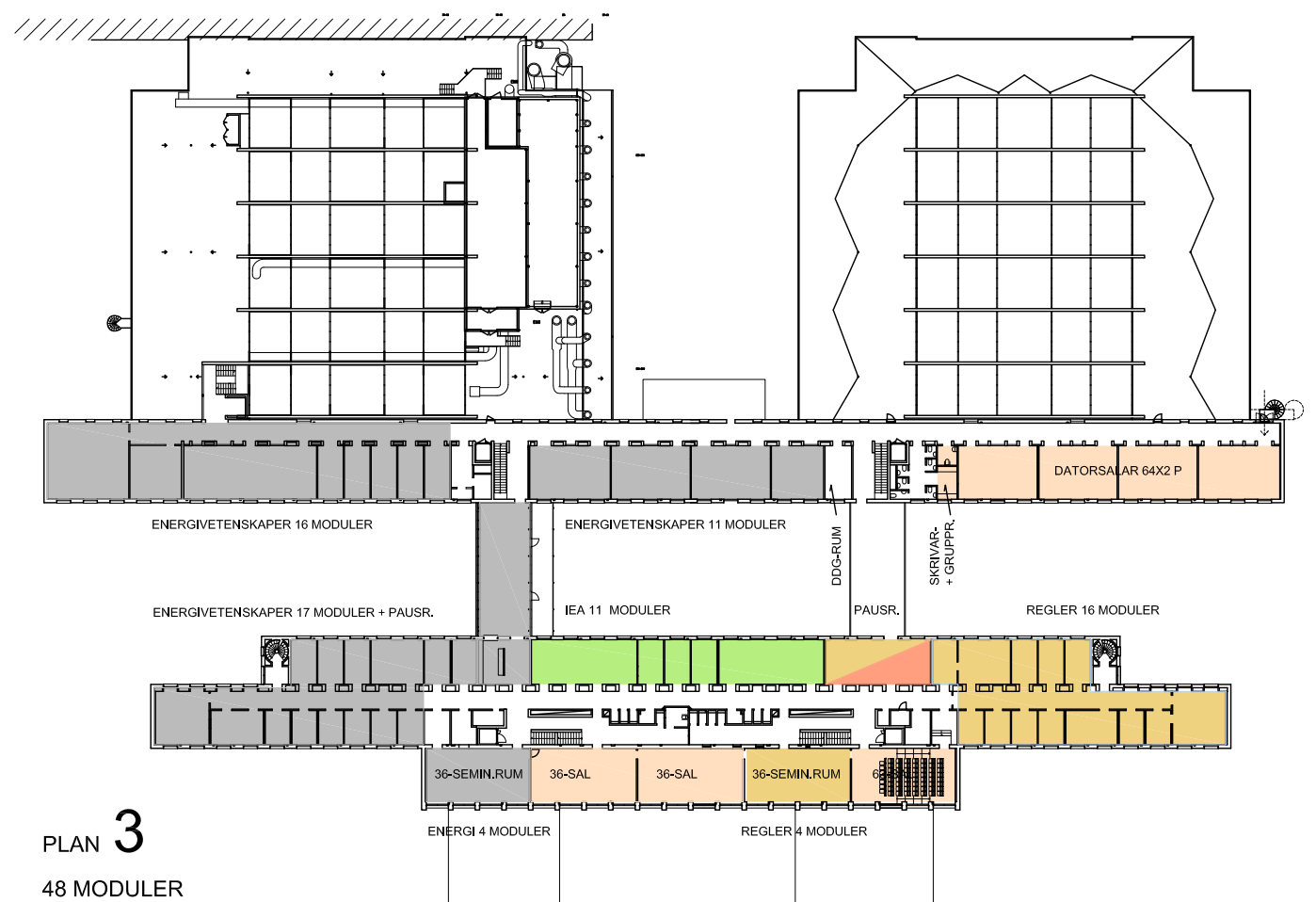
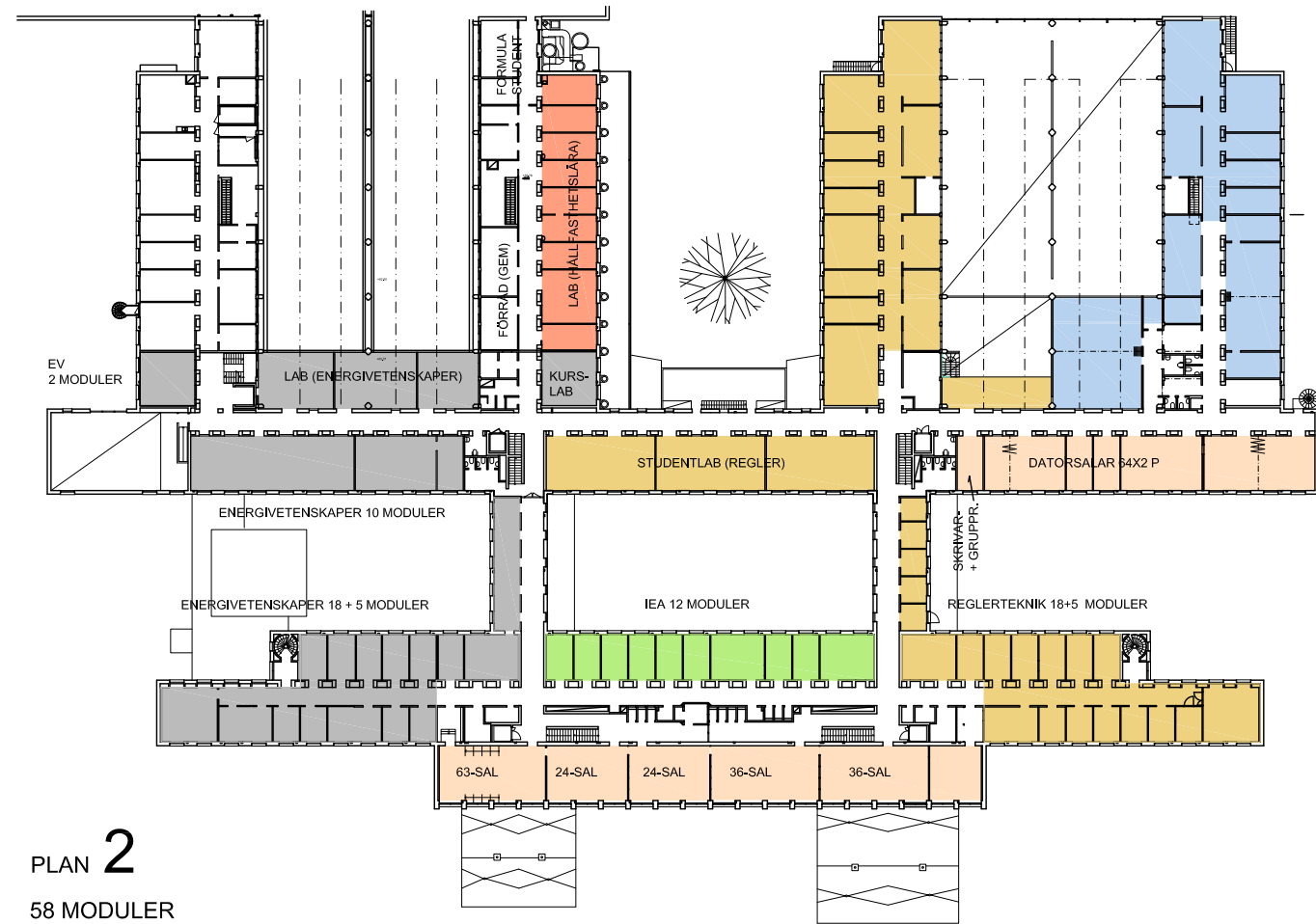
Deltagare:

Annika Mårtensson, Prorektor LTH
Peter Jakobsson, LU Byggnad
Peter Berling, Husprefekt
Mikael Hörndahl, Projektsamordnare M-huset
Andreas Svensson, LTH Kansli
Lotta Nordén, Arkitekt A-plan (Del av mötet)
Lars Berlin, Arkitekt A-plan (Del av mötet)
Joanna Heilig, Arkitekt A-plan (Del av mötet)
Mikael Renstrand, Akademiska Hus (Del av mötet)

Magnus Genrup, Energivetenskaper
Catarina Lindén, Energivetenskaper
~~Olof Samuelsson, IEA~~
Bo Bernhardsson, Reglerteknik
Tore Hägglund, Reglerteknik
~~Anders Blomdell, Reglerteknik~~
~~Matti Ristinmaa, Byggetenskaper~~
Mathias Wallin, Hållfasthetslära
Jonas Engqvist, Hållfasthetslära
~~Johan Marklund, IML~~
Mats Andersson, Maskinteknologi
~~Johan Persson, Huvudskyddsombud~~
Carolina Rosenqvist, Ordf M-sektionen
Rebecca Palmgren, Ordf I-sektionen

		Ansv.	Klar.
1.	Utredningens status Nuläget, tider och ev. avvikelser.		
2.	Avhållna möte, rapport (sedan förra styrgruppsmötet) Övergripande, detaljer redovisas under respektive punkt nedan.		
3.	Utredning (allt utom evakuering)		
13_3.1	PJ pratade om det kommande arbetet under hösten.		
13_3.2	A-plan presenterade två förslag för inplacering i höghusdelen för betänkande och vidare diskussion på workshop 2017-10-27.		
3.1	A-plan presenterade ett nytt förslag för inplacering i Höghus med Hållfasthetslära på plan 2 över nuvarande motorlabb.		
3.2	Beslut: Den föreslagna inplaceringen accepteras för vidare arbete under program handlingsfasen. (Bilaga 1)		
3.3	PJ berättade om det kommande arbetet under programhandlingsfasen, (Bilaga 3).		
3.4	Beslut: Mikael Hörndahl väljs att fortsätta som Projektsamordnare.		
3.5	Beslut: Peter Berling, i egenskap av husprefekt, blir sammankallande för inredningsgruppen. Representanter för LU Service kallas också.		
3.6	Huvudskyddsombud kallas fortsatt till styrgruppsmöten och övriga arbetsgrupper om behov föreligger.		
4.	Evakuering och flytt		
4.1	A-plan presenterade en ny inplacering i KC4 inklusive en modifierad evakueringsplan inom M-huset (Bilaga 2). Inplaceringen i evakueringslokalerna kommer diskuteras på workshop 2017-11-17.		
5.	Kommande möten Vilka behov av möten ser vi framåt och vilka frågor skall tas upp.		
5.1	Nästa möte: 2017-12-01, 10.15-12.00 i M-husets Konferensrum. Workshop inplacering 2017-11-17		
6.	Övrigt		

Bilaga 1, Inplacering Höghusdel samt plan 0, M-huset

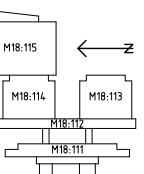


	ANTAL MODULER EXKL LAB	+ I STUD.-ZON	ÖNSKAT	I REMISSHANDL	+ I STUD.-ZON
■ MASKINTEKNOLOGI	45		45	45	
■ REGLERTEKNIK *	39	4 SEM-RUM	39	35	2 KONT+ 4 SEM-RUM
■ ENERGIV.*	77	3 SEM-RUM	77	77 + PAUS	3 SEM-RUM
■ IEA*	20	3 SEM-RUM	?	23 + 3 SEM-RUM	-
■ HÅLLFASTHETSLÄRA*	29		29	20	4 SEM-RUM I LÅGHUS
■ IML	41		41	38	
					Skala 1:800 (A3)

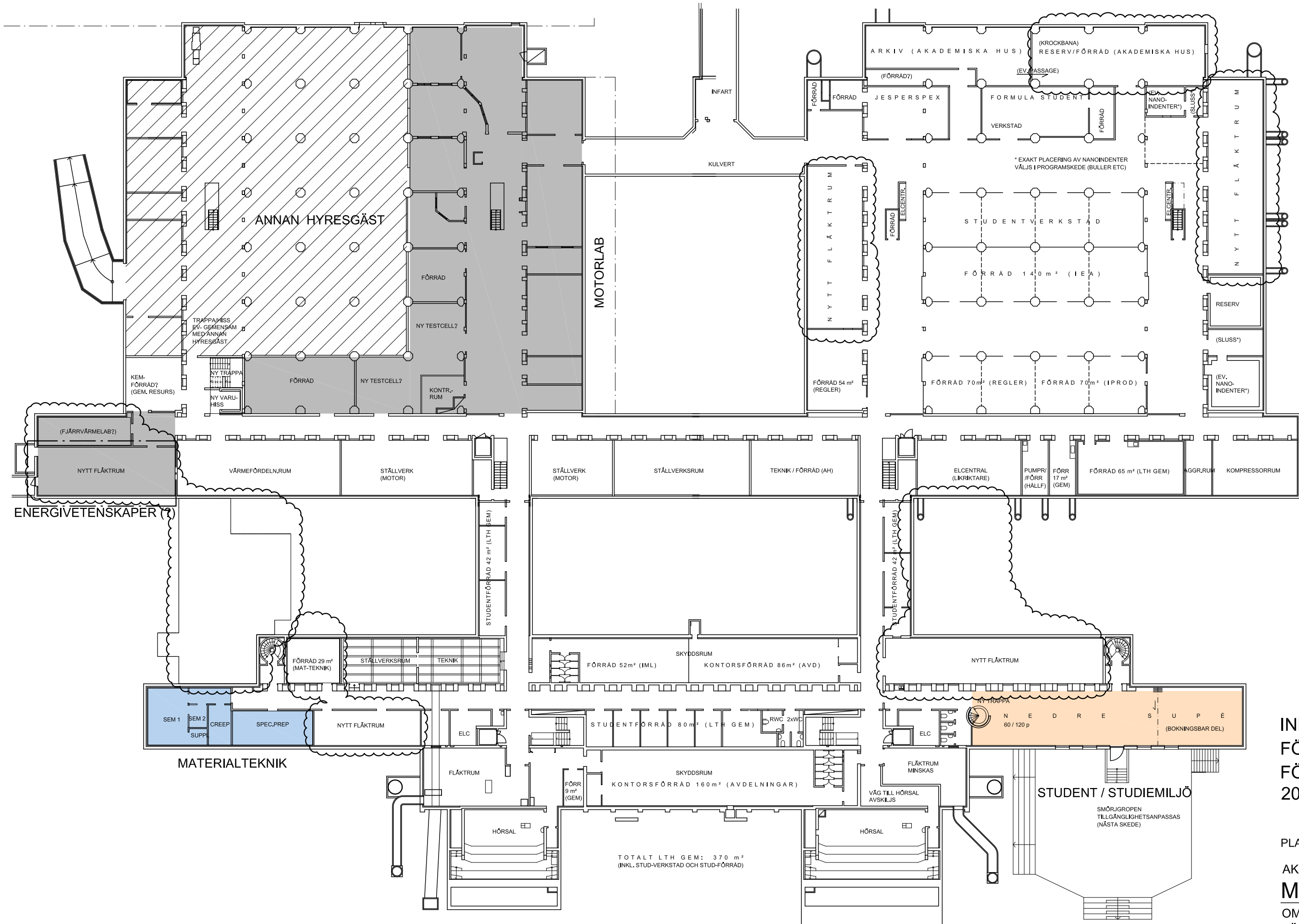
* EXKL PAUSRUM

DISKUSSIONS-UNDERLAG 7
2017-11-10
INPLACERING HÖGDEL

AKADEMISKA HUS AB
M-HUSET, LTH
OMBYGGNAD FÖRSTUDIE



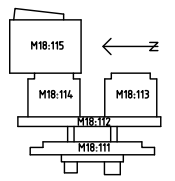
A-plan
arkitektkontor AB
Dat.
Rev.



INPLACERING
FÖRRÅD mm
FÖRHANDSKOPIA
2017-11-10

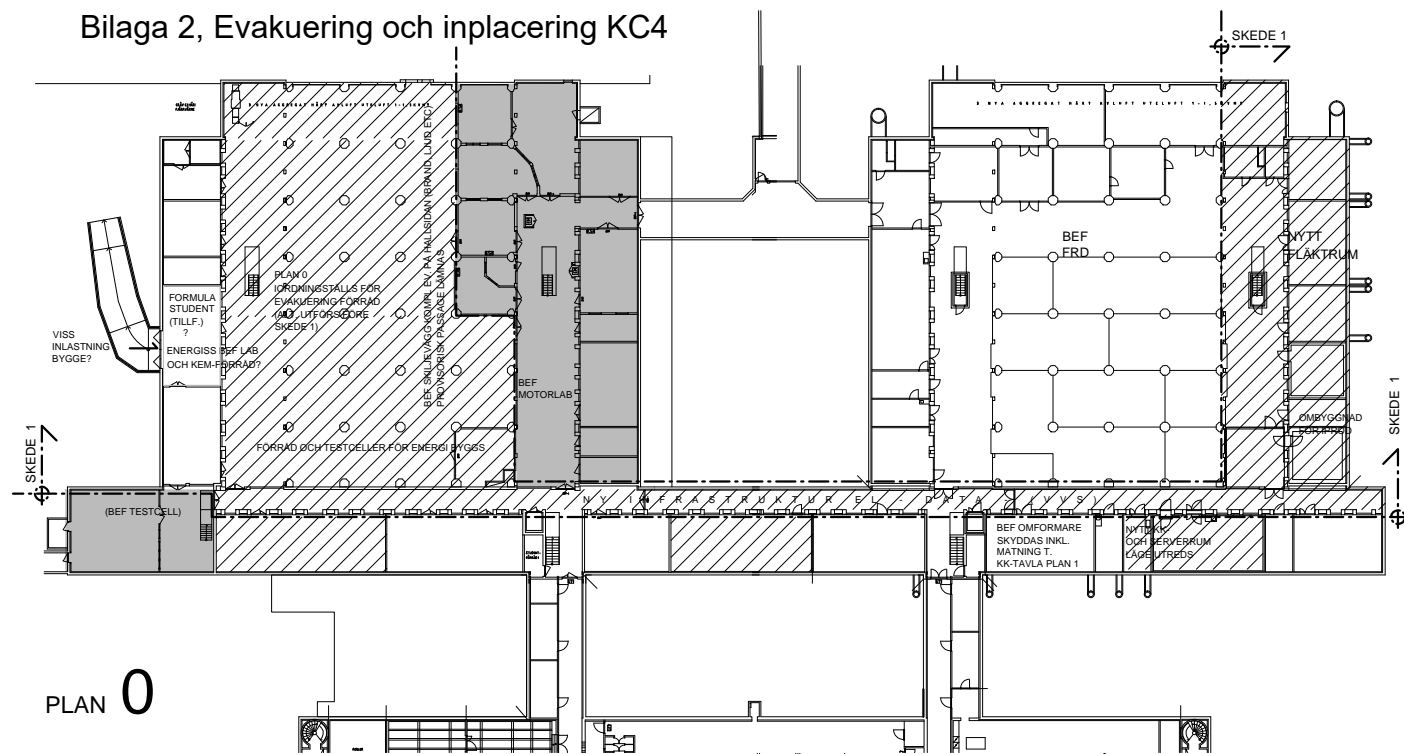
PLAN **0**
AKADEMISKA HUS AB
M-HUSET, LTH
OMBYGGNAD
FÖRSTUDIE

A-plan
arkitektkontor AB
Dat.
Rev.



A10

Bilaga 2, Evakuering och inplacering KC4



PLAN 0



PLAN 2

BERÖRS I DETTA SKEDE:

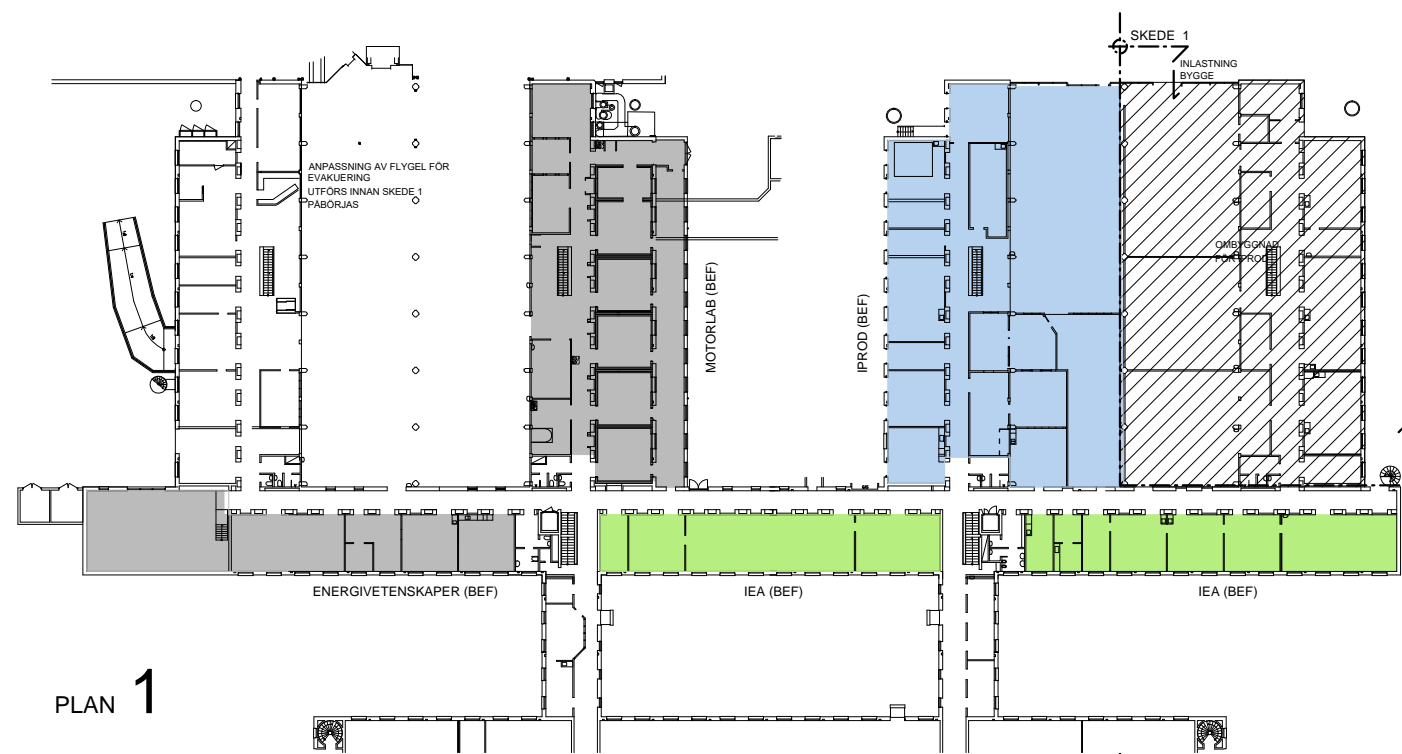
- södra halvan av Södra Labhallen,
- plan 0: korridorer, driftsrum samt delar av labhallarna.

FÄRDIGSTÄLLS I DETTA SKEDE:

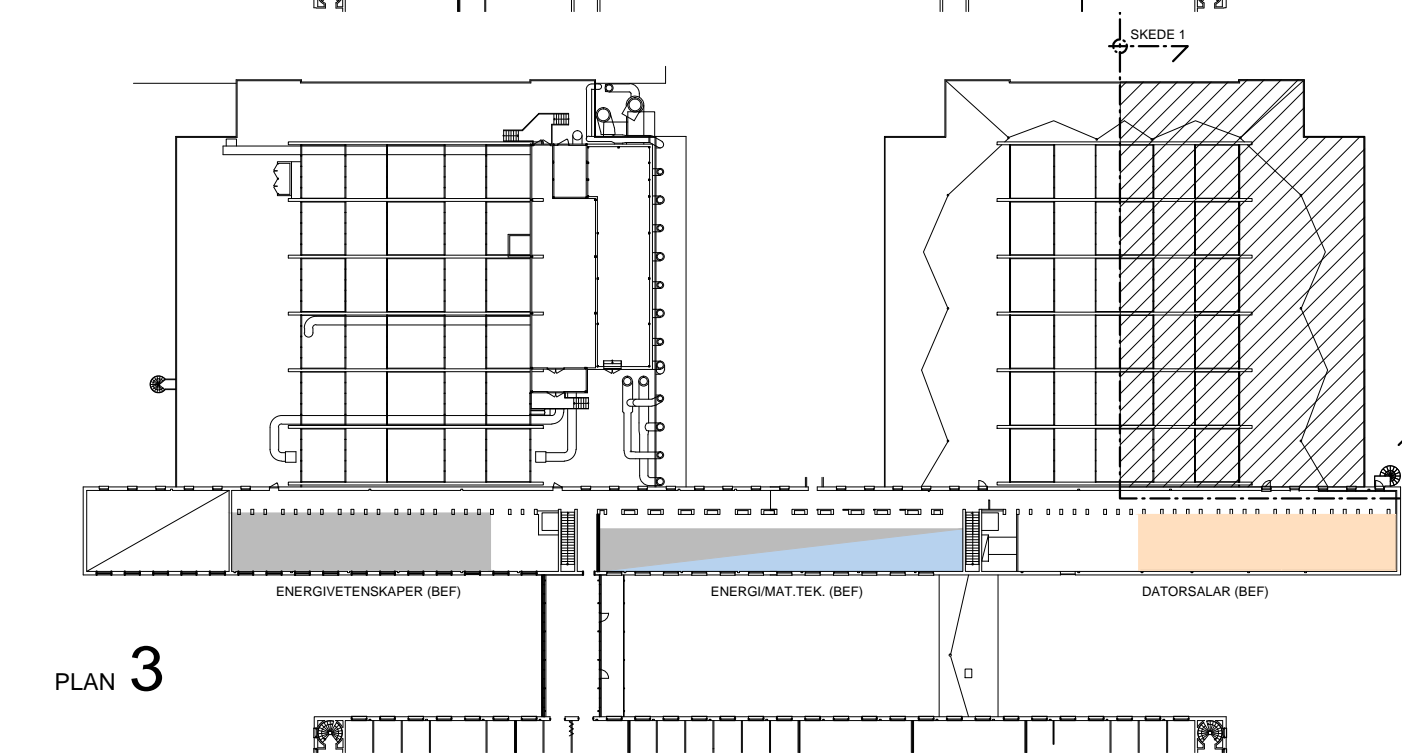
- Södra delen av Södra Labhallen:**
 - fläktrum + kanalisation (plan 0),
 - el & data, viss övrig ledningsdragnig (plan 0),
 - Iprod och Materialteknik (plan 0+1+2).
- Norra Labhallen + läghus:**
 - el & data, viss övrig ledningsdragnig (plan 0)
 - testceller och förråd vid Motor plan 0
 - förberedelse för evakuering förråd (plan 0)
- KC4:**
 - förberedelse för evakuering. Tidpunkt för färdigställande styrs av Reglertekniks behov (Robotlab kräver lång tid för flytt).

- MASKINTEKNOLOGI (IPROD+MTRL-TEKNIK)
- REGLERTEKNIK
- ENERGIVETENSKAPER
- IEA
- HÄLLFASTHETSLÄRA

Skala 1:800 (A3)



PLAN 1



PLAN 3

FLYTTAR INFÖR SKEDE 1

LU-service paus + frd/tvätt flyttar till tillfälliga lokaler i flygeln norr om Norra Labhallen. Dessa lokaler iordningställs innan skede 1 börjar.

Formula student flyttar till plan 0 Norra Labhallen nära nedfarten. Se vidare under utreds nedan.

Eventuellt tillfällig flytt av **Värmeöverförings och Energihushållnings** lab samt **Energis** kem-förråd (allt på plan 0). Se under utreds nedan.

I övrigt inget tvingande evakueringsbehov, dock risk för bullerstörningar från bygget.

UTREDS

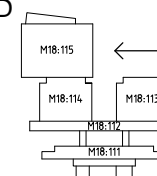
Kan konflikt mellan bygge i läghus plan 0 och framkomlighet till förråd hanteras?

Kring nedfarten till plan 0 Norra Labhallen finns konflikt mellan Energis funktioner och ett lämpligt läge för evakuerat Formula Student och ev. inlastning till bygge. Utreds vidare.

DISKUSSIONS-UNDERLAG 2017-11-10 EVAKUERINGSKISS SKEDE 1

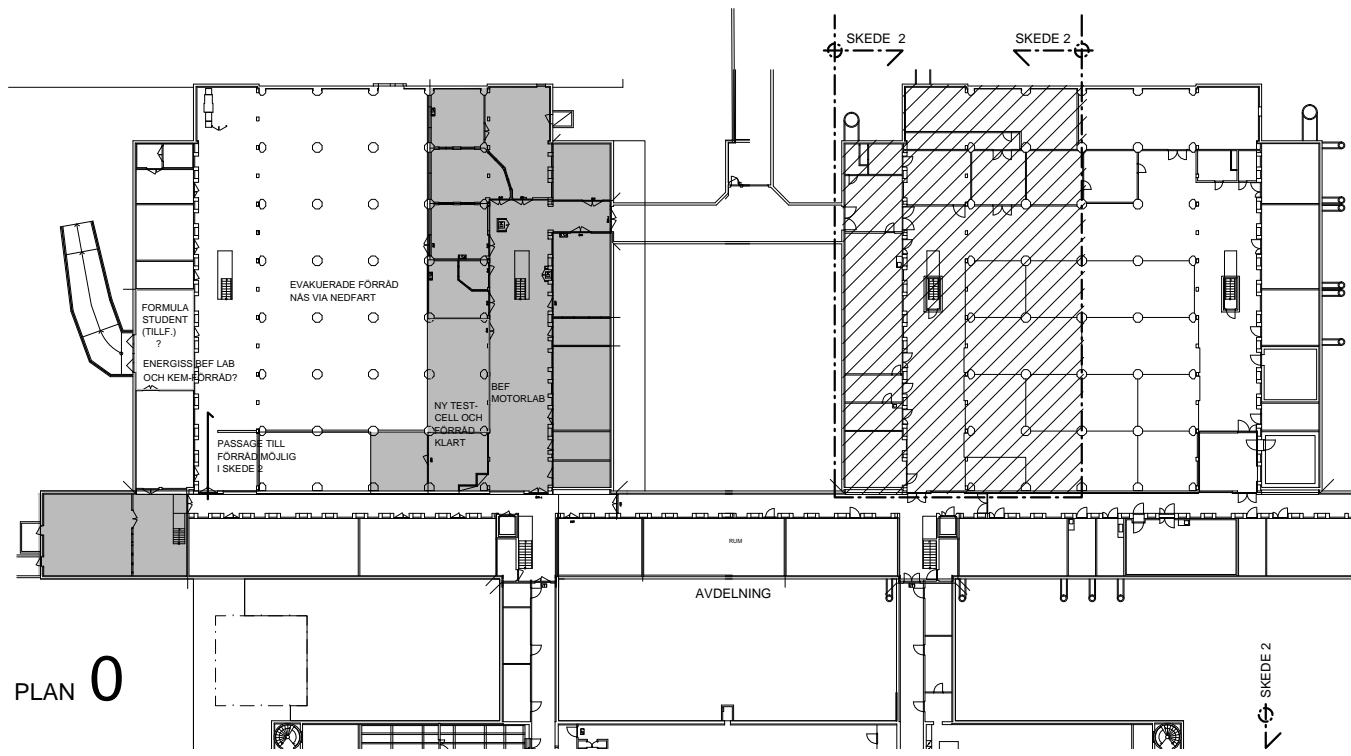
AKADEMISKA HUS AB
M-HUSET, LTH

OMBYGGNAD
FÖRSTUDIE



A-plan
arkitektkontor AB

Dat.
Rev.



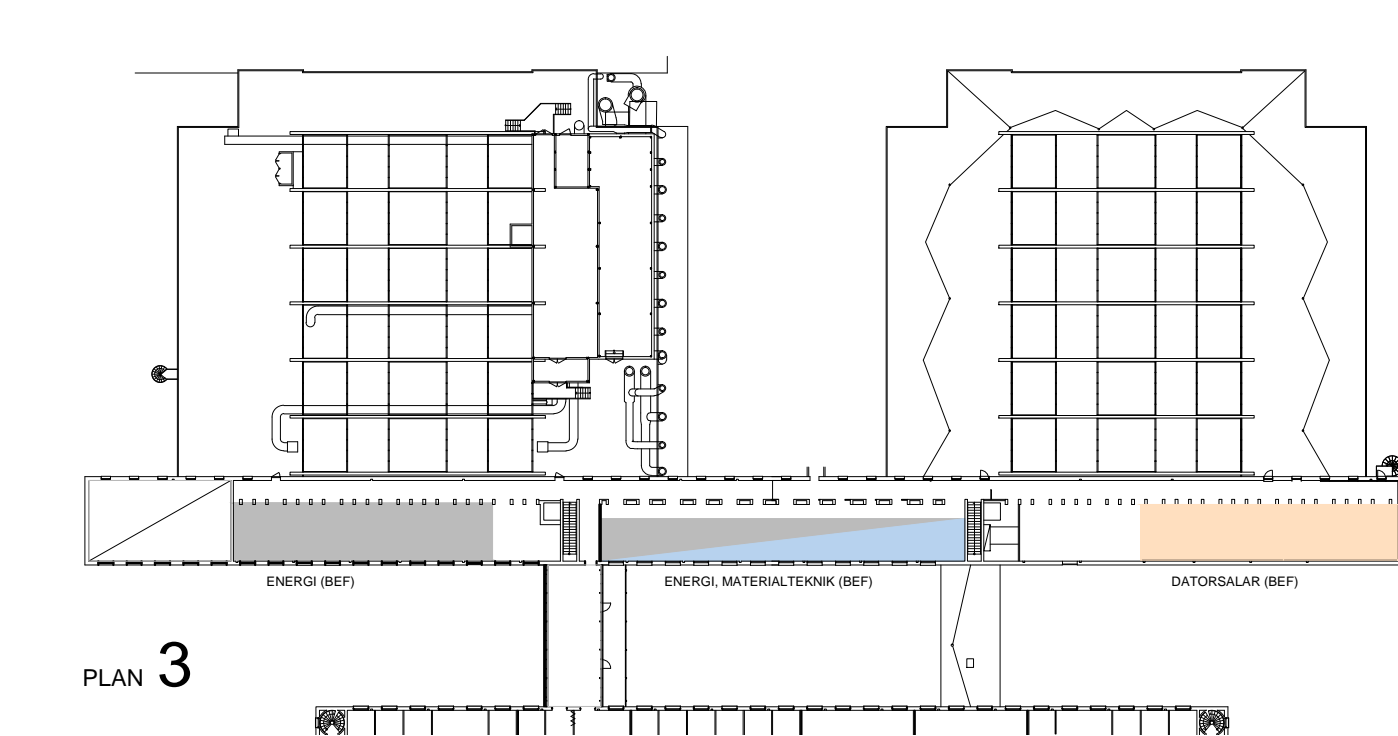
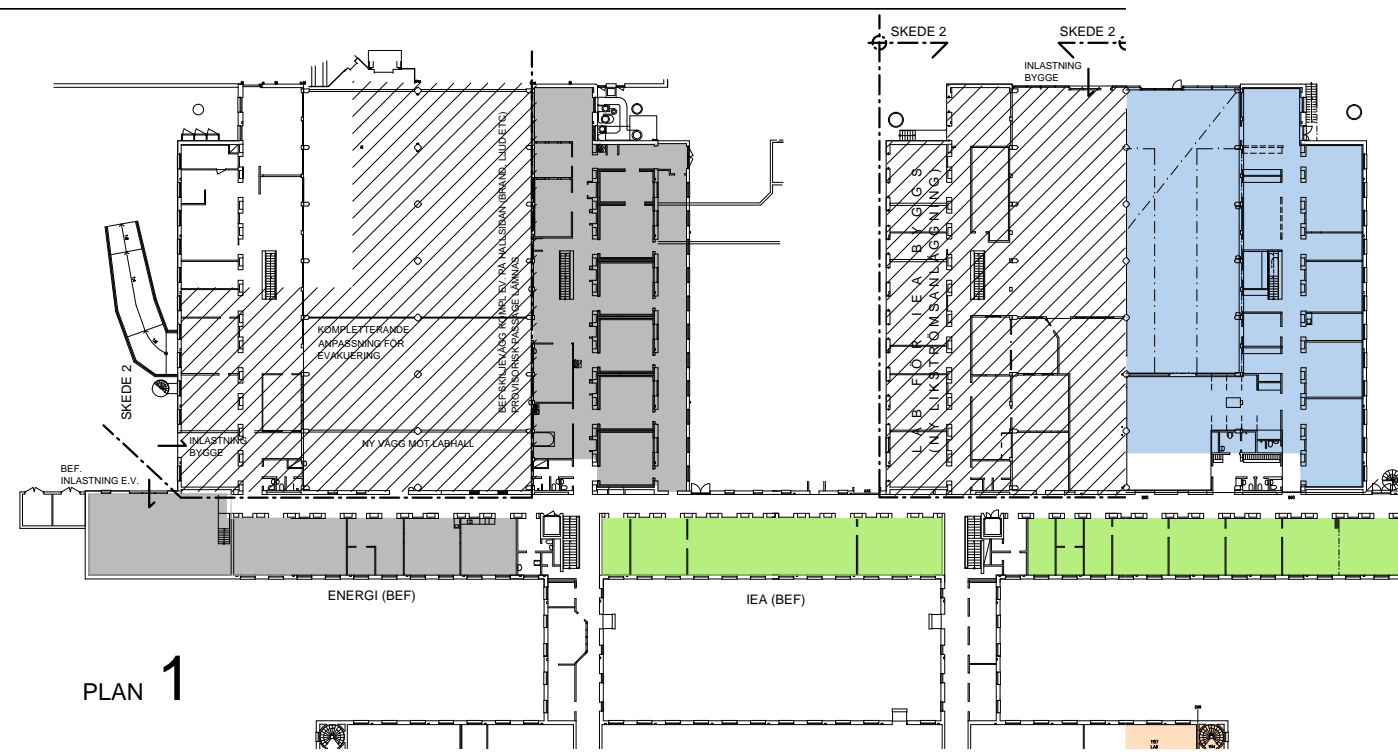
EVAKUERING

	MASKINTEKNOLOGI (IPROD+MTRL-TEKNIK)	
	REGLERTEKNIK	
	ENERGIVETENSKAPER	
	IEA	
	HÅLLFASTHETSLÄRA	

BERÖRS I DETTA SKEDE:

- plan 2 över Motorlab,
- Norra delen av Södra Labhallen
- Norra Labhallen,

Skala 1:800 (A3)

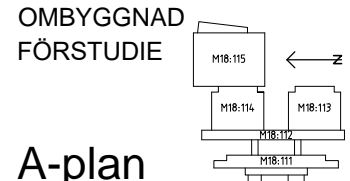


- FLYTTAR INFÖR SKEDE 2**
- Reglertechnik** evakuerar samtliga lab och kontor till KC4
 - Iprod** flyttar lab och verkstäder till permanenta lokaler i Södra Labhallen (plan 1 och 2). Observera att en zon närmast läghuset måste reserveras för bygge i skede 3. **Materialteknik** avvaktar alt. flyttar delvis till permanenta lokaler i Södra Labhallen (plan 2)
 - IEAs** personal över motorlab flyttar tillfälligt till Reglers frigjorda rum i höghuset. IEA delar paus med Hållfasthet.
 - Förråd** flyttas från Södra till Norra Labhallen plan 0.

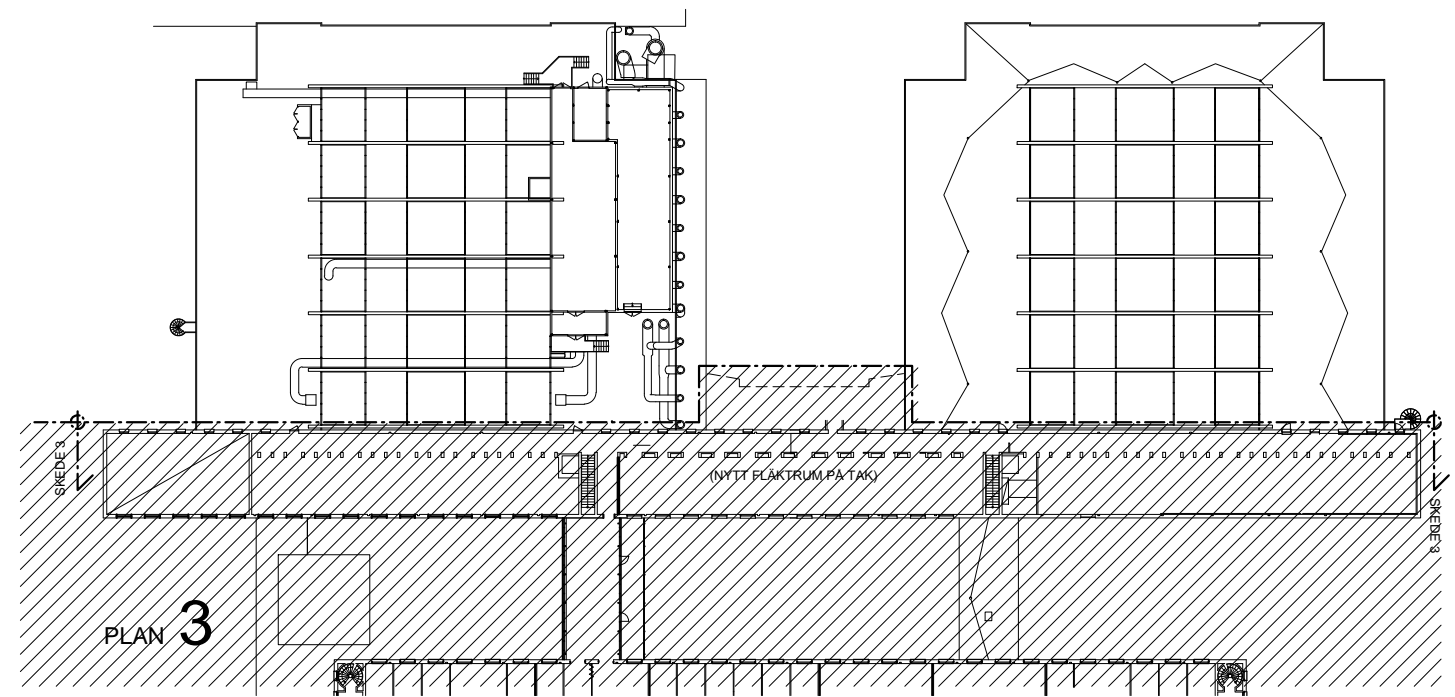
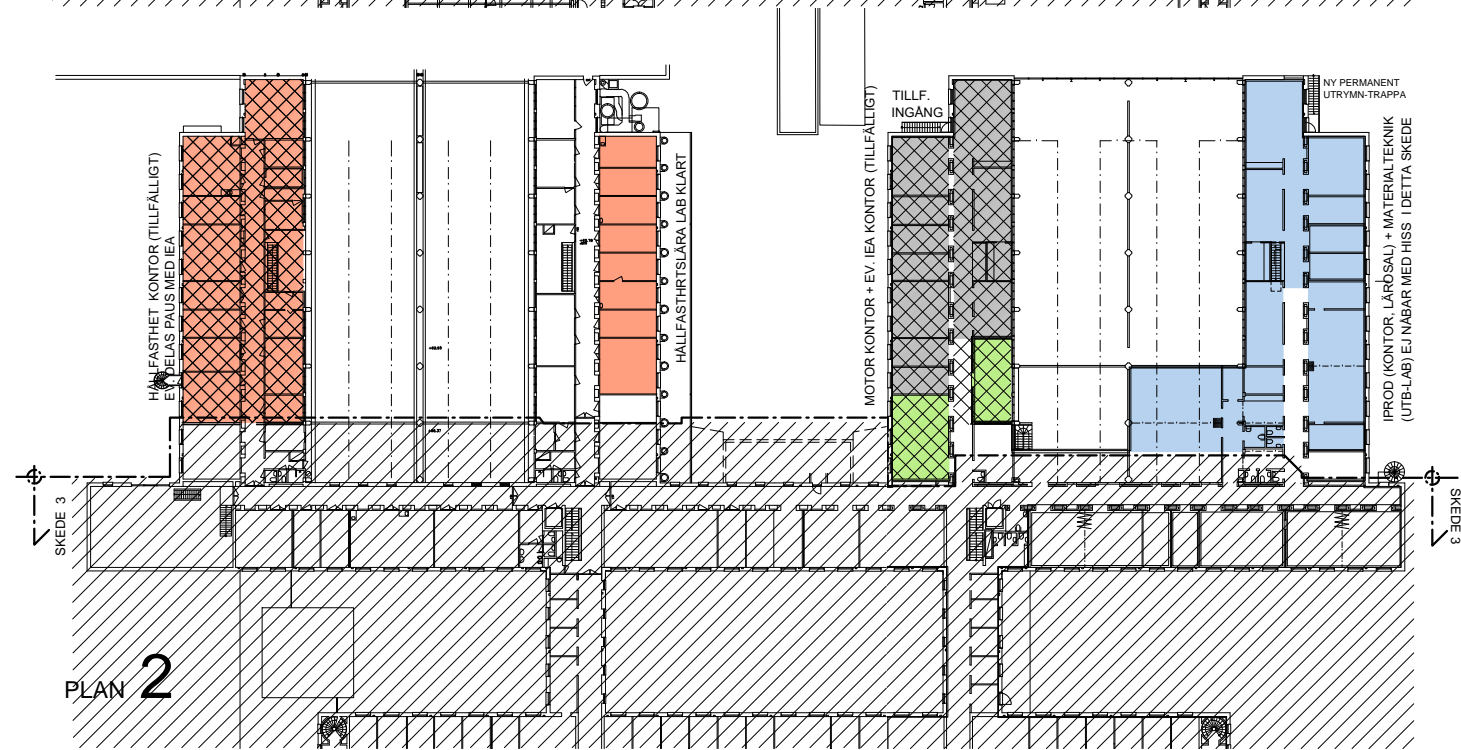
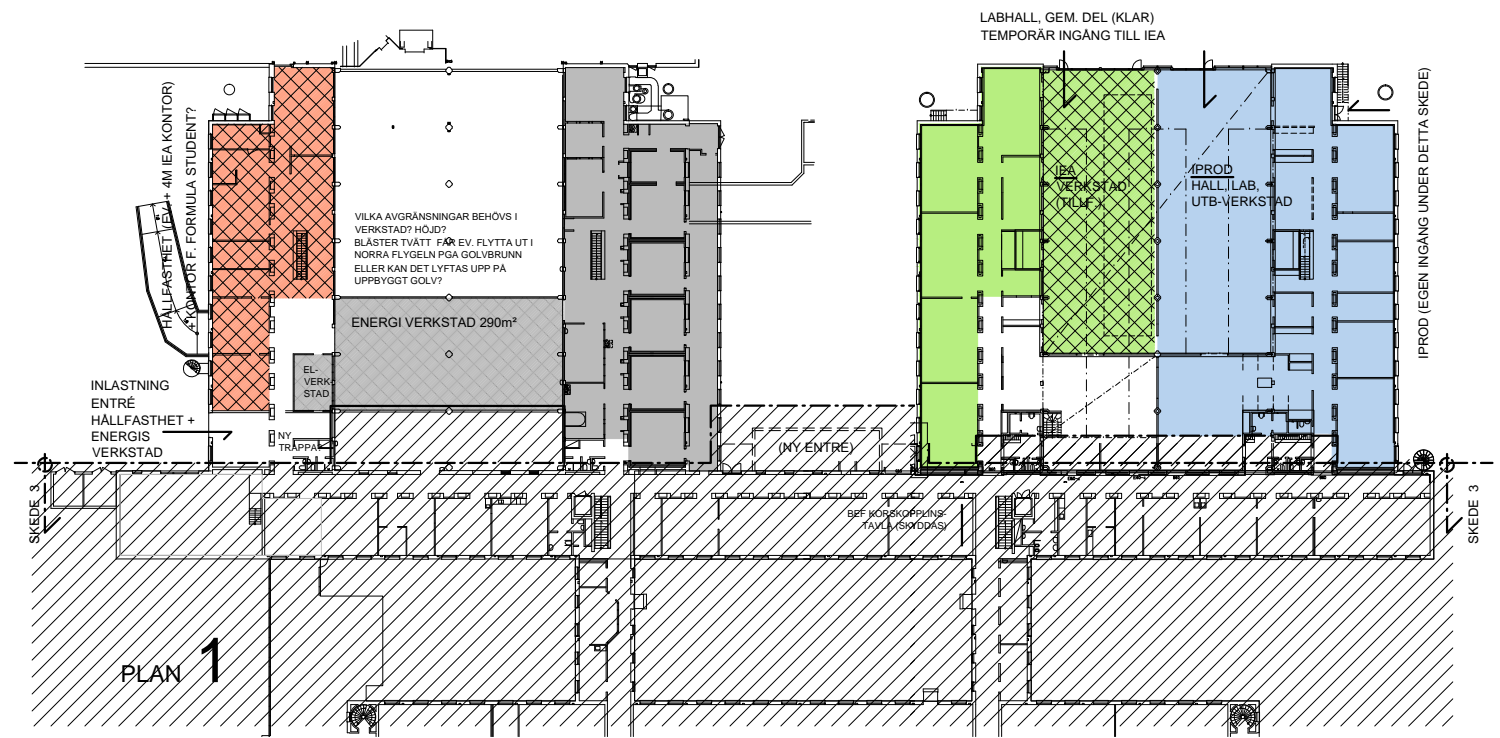
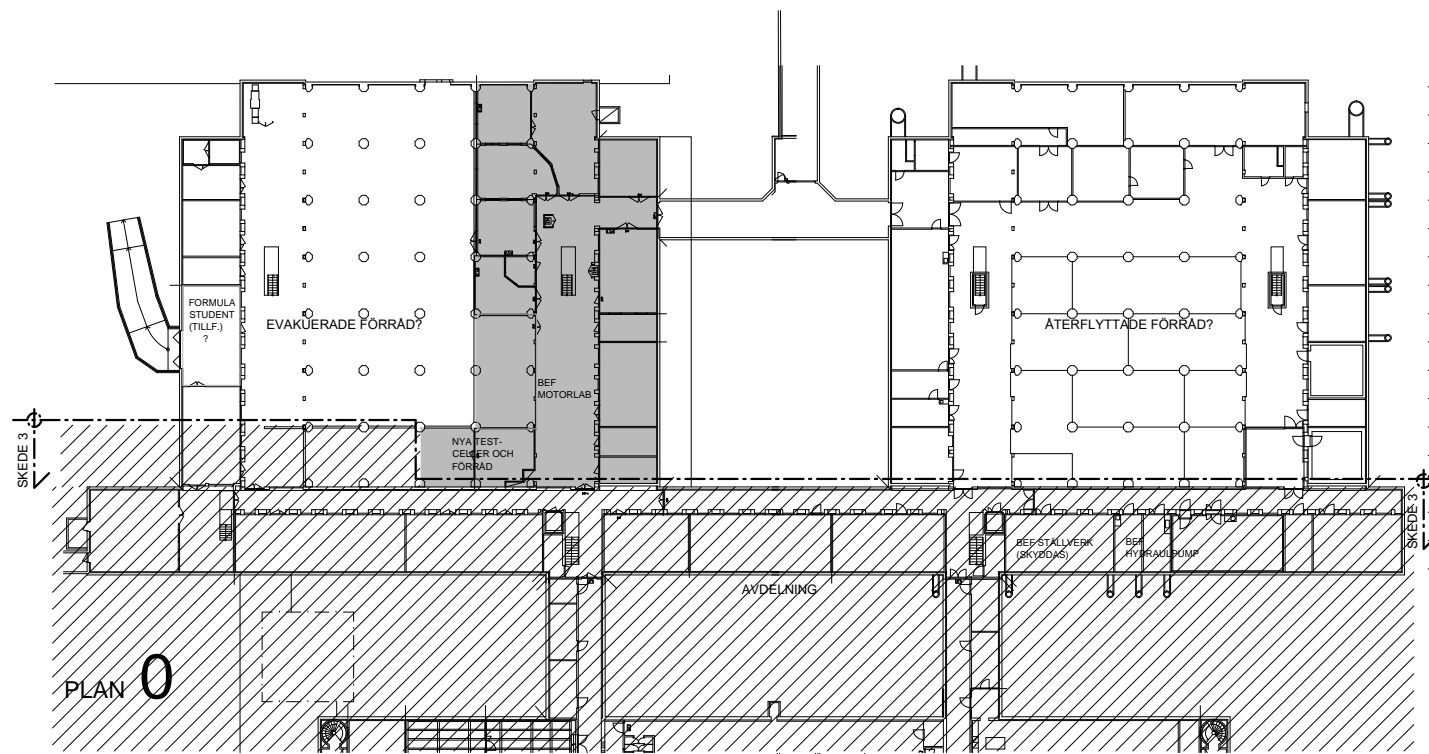
UTREDS
Kan studentverkstad ligga nere under skede 2? Annars 2 flyttar.

DISKUSSIONS-UNDERLAG
2017-11-10
EVAKUERINGSKISS
SKEDE 2

AKADEMISKA HUS AB
M-HUSET, LTH



A-plan
arkitektkontor AB
Dat.
Rev.



EVAKUERING

	MASKINTEKNOLOGI (IPROD+MTRL-TEKNIK)	
	REGLERTEKNIK	
	ENERGIVETENSKAPER	
	IEA	
	HÅLLFASTHETSLÄRA	

BERÖRS I DETTA SKEDE:

Alla husdelar som skall ingå efter ombyggnad, utom:

- Motorlab,
- färdigställd del av Södra Labhallen,
- plan 2 över Motor, färdigställt för Hållfasthetsläras lab

Detta är det "stora" byggskedet och det enda som är ingång i M-huset är:

- Motors lab (befintligt) och kontor (tillfälligt)
- Hållfasthetsläras lab (nytt) och kontor (tillfälligt)
- IEAs halva lab (nytt) och vissa kontor (tillfälligt)
- Maskinteknologis lab (frånsett Materialtekniks forskningslab) och tillhörande kontor

Dessa verksamheter har nu ingen kontakt med husets hissar och huvudtrappor. T.ex. nås Hållfasthets lab via Motorlab, IEAs via Labhallen och Maskinteknologis via Labhallen eller ytterdörr längst i sydost. Även studenter får röra sig dessa vägar. Tillgänglighetskrav får lösas med lyftplattor i trappor.

FLYTTAR INFÖR SKEDE 3

- **IEA** flyttar och komprimerar till nya lab vid Södra Labhallen. Tillgång via labhallen. Tillfällig verkstad på hallgolvet alt. i Iprods verkstad. Ett fåtal kontor inryms i Reglers nya kontorsrum plan 2 (tillgång via utvändigt trappa) eller vid Norra Labhallen. Pausrum delas då med Motor alternativt Hållfasthet.
- **Hållfasthetslära:** Lab flyttar till sina nya lokaler på plan 2 över Motor, med tillgång via Motorlab. Kontor evakuerar till flygeln vid Norra labhallen plan 1+2, tillgång från norra lastgården.
- **Motors** kontor evakuerar till Reglers nya kontorsrum plan 2 vid Norra Labhallen. Tillgång via utvändigt trappa.
- **Materialteknik** komprimerar till sitt nya undervisningslab + andel i Iprods lab.
- **Energivetenskapers** verkstad flyttar till tillfälliga lokaler i Norra Labhallen, plan 1. Övriga lab och kontor till KC4.
- Samtliga övriga i **höghuset** (kontor, studenter, LU-service) flyttar till KC4.

UTREDS

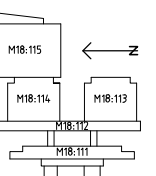
Materialteknik har i detta skede endast tillgång till sitt undervisningslab vid Södra Labhallen (forskningslabbet i höghuset byggs i detta skede). Kan detta lösas genom samnyttjande av Iprods lab?

Vid Södra Labhallen kommer en zon närmast låghuset att behöva reserveras för bygggårdar under åtminstone en första del av skede 3. Iprods utbildningsverkstad + en lärosal, Reglers robotlab samt korridöändar kring labhallen berörs. Hanterbart?

DISKUSSIONS-UNDERLAG
2017-11-10
EVAKUERINGSKISS
SKEDE 3

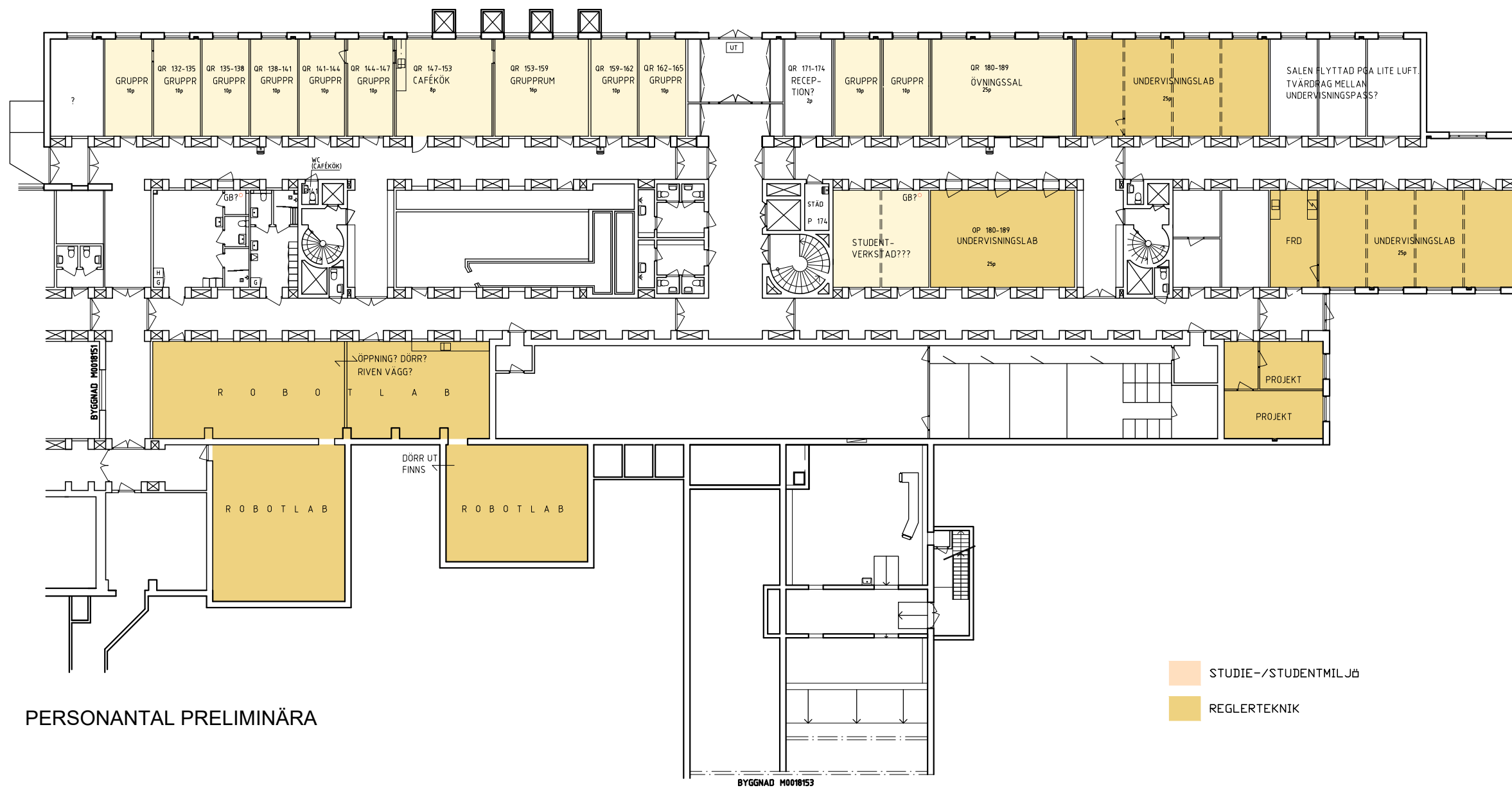
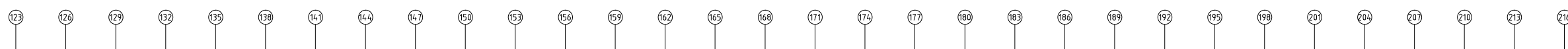
AKADEMISKA HUS AB
M-HUSET, LTH

OMBYGGNAD
FÖRSTUDIE



A-plan
arkitektkontor AB

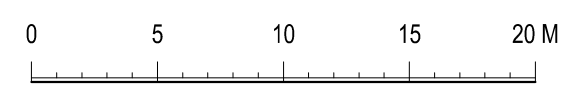
Dat.
Rev.

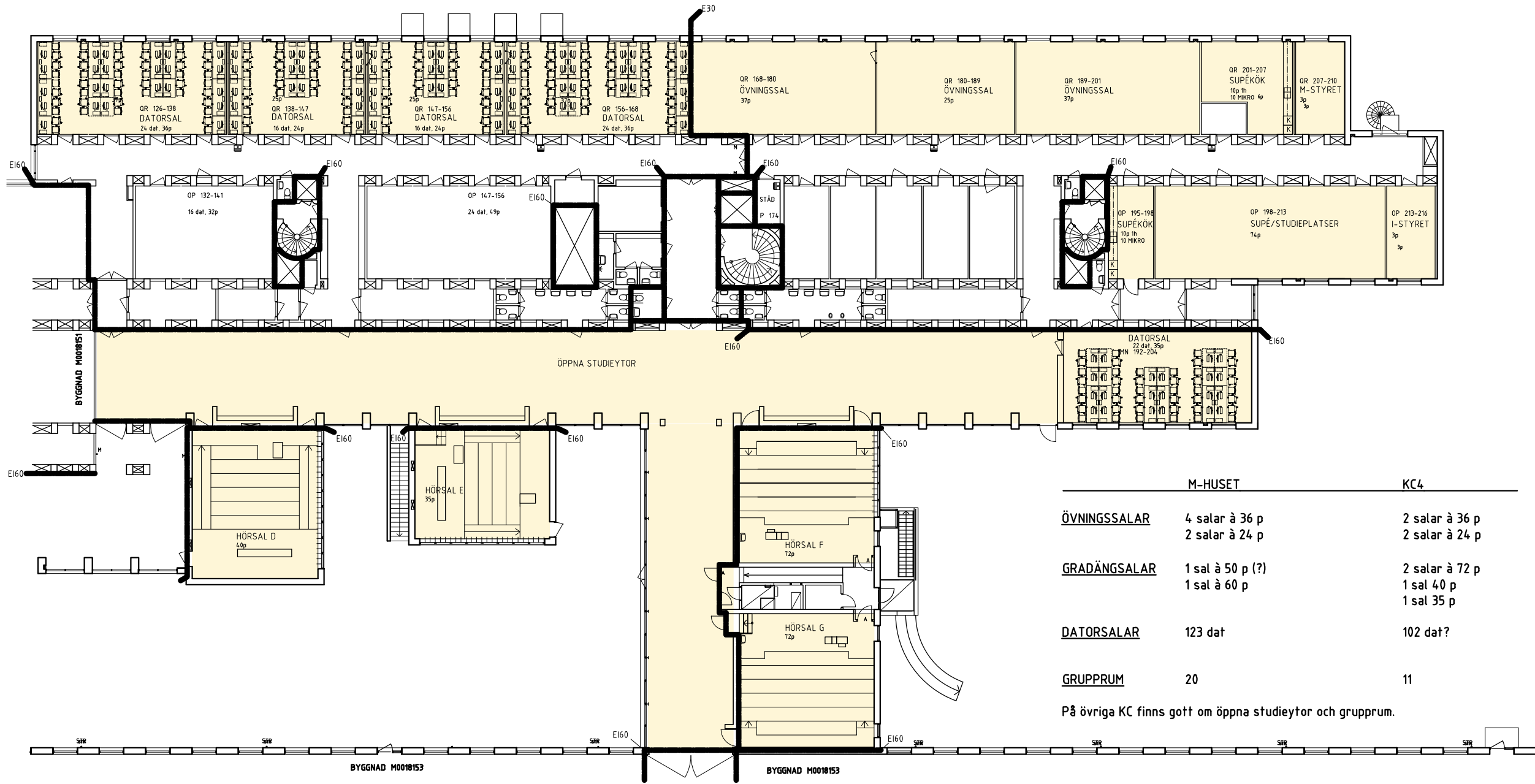


STUDIE-/STUDENTMILJÖ
REGLERTEKNIK

PERSONANTAL PRELIMINÄRA

BYGGNAD M0018153



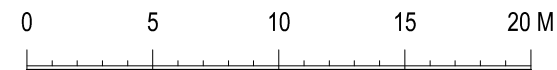


	M-HUSET	KC4
ÖVNINGSSALAR	4 salar à 36 p 2 salar à 24 p	2 salar à 36 p 2 salar à 24 p
GRADÅNGSALAR	1 sal à 50 p (?) 1 sal à 60 p	2 salar à 72 p 1 sal 40 p 1 sal 35 p
DATORSALAR	123 dat	102 dat?
GRUPPRUM	20	11

På övriga KC finns gott om öppna studieytor och grupprum.

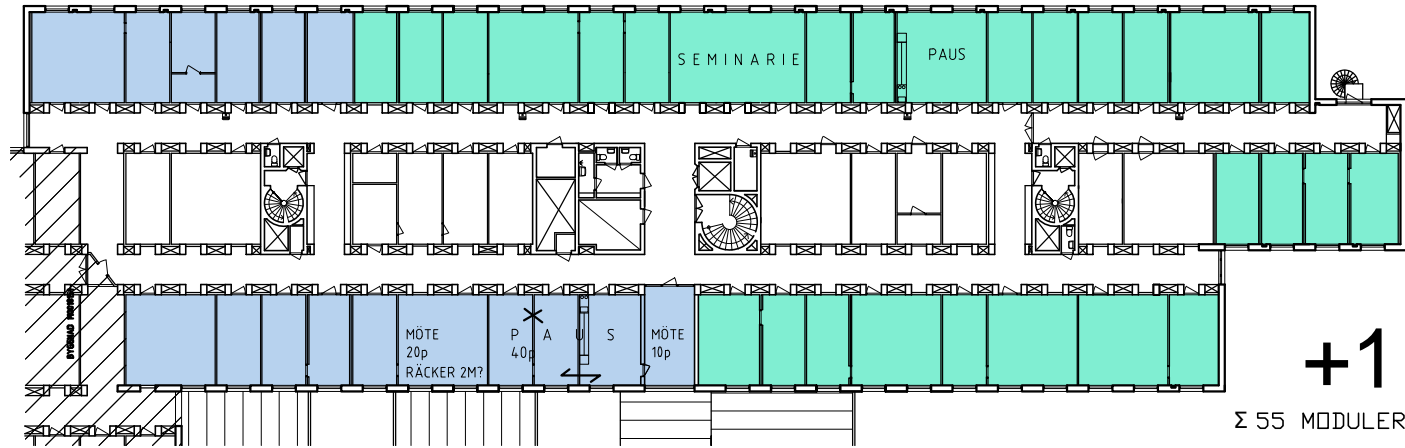
PERSONANTAL PRELIMINÄRA

Skala 1:300 (A3)



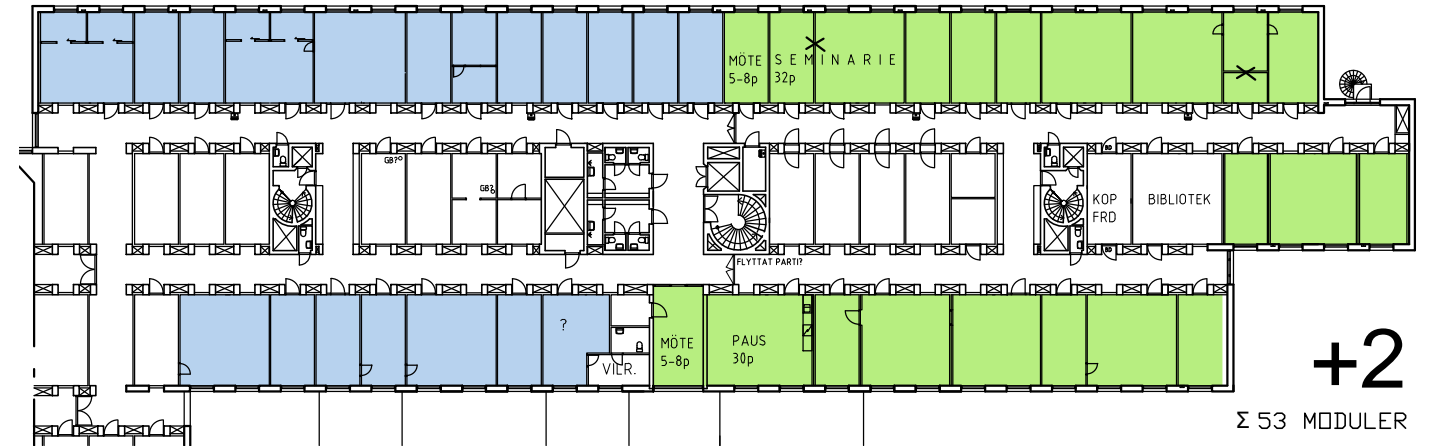
MASINTEKNOLOGI 19 MODULER
TOTALT 43/42 LJUSA MODULER
29/35 ARB.RUM

IML 36/35 LJUSA MODULER
26/30 ARB.RUM

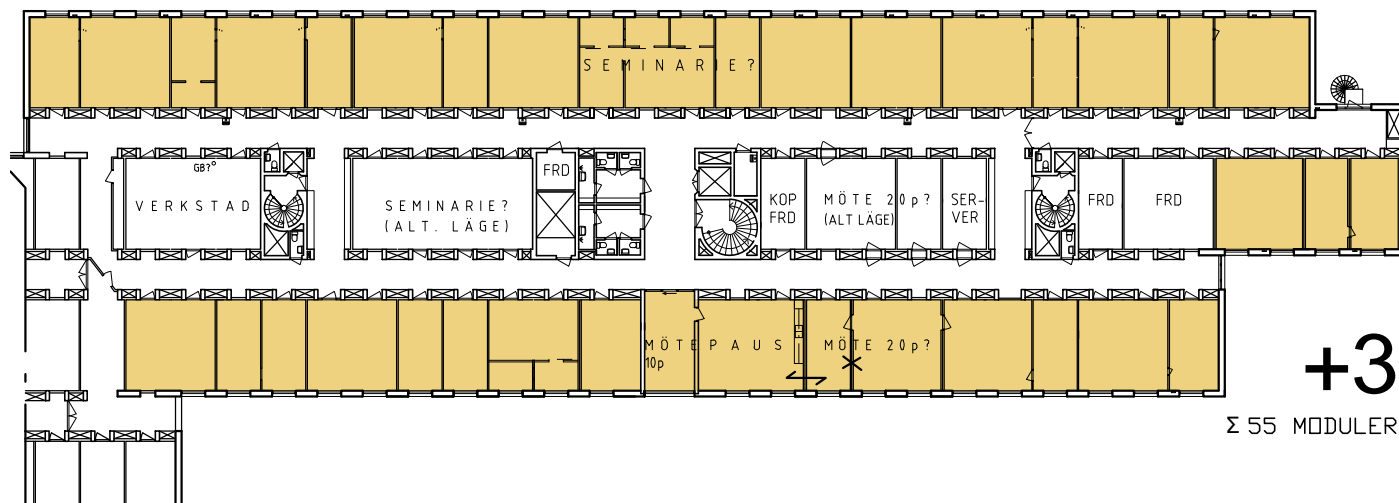


MASINTEKNOLOGI 24 MODULER - 18 ARB.RUM

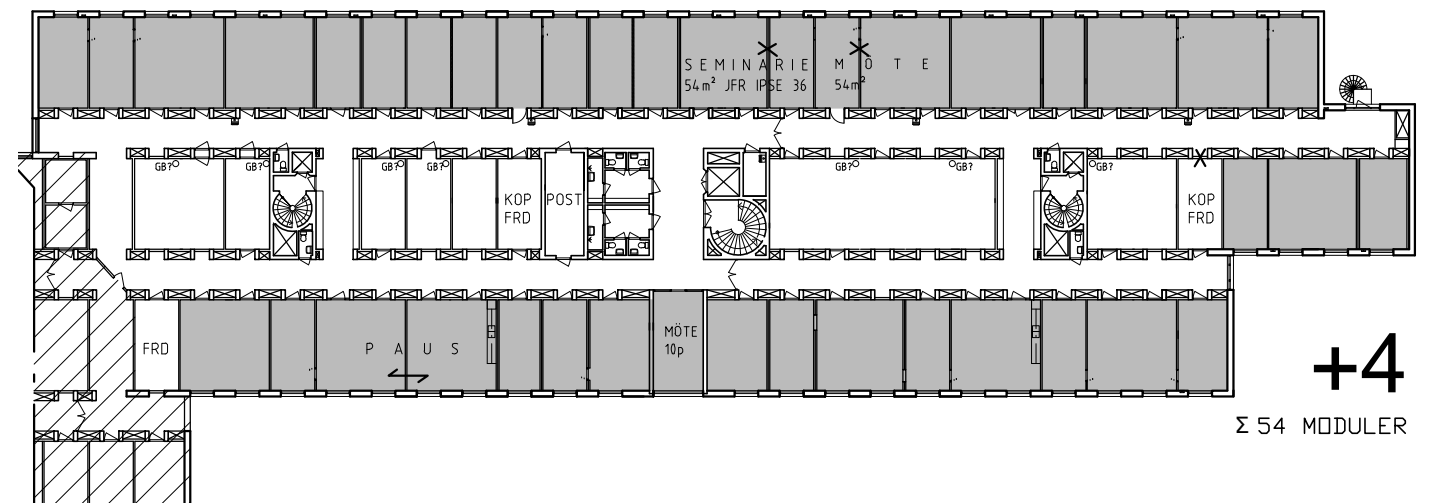
IEA 30/26-27 MODULER
16/18 ARB.RUM



REGLER 55/50-58 LJUSA MODULER - 33-40/? ARB.RUM



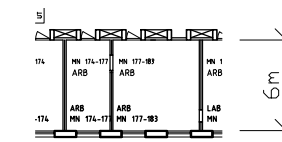
ENERGI 54/51 LJUSA MODULER - 33/39 ARB.RUM
13/9 MÄRKA TILLGÅNGLIGA FÖR LAB



PAS-SÄGE TRAPPA PAS-HISS PAS-TRAPPA SÄGE TRAPPA SÄGE HISS

+4			PAUS			PAUS	ENERGI
+3					PAUS		REGLER
+2	MASKINTEKN.		? VIL?	PAUS			IEA
+1	MASKINTEKN.		PAUS		(PAUS)		IML
0			STUDIE-	STUDENTMILJÖER			
-1	REGLER-ROBOT		STUDIE-	STUDENTMILJÖER			REGLER-UNDERV.LAB

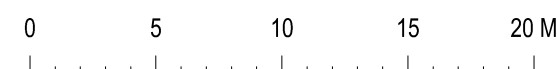
- MASKINTEKNOLOGI
- REGLERTEKNIK
- ENERGIVETENSKAPER
- IEA
- HÅLLFASTHETSLÅRA
- IML



1-MODULSRUM 18kvm MAX 2 PERS
2-MODULSRUM 36kvm MAX 5 PERS

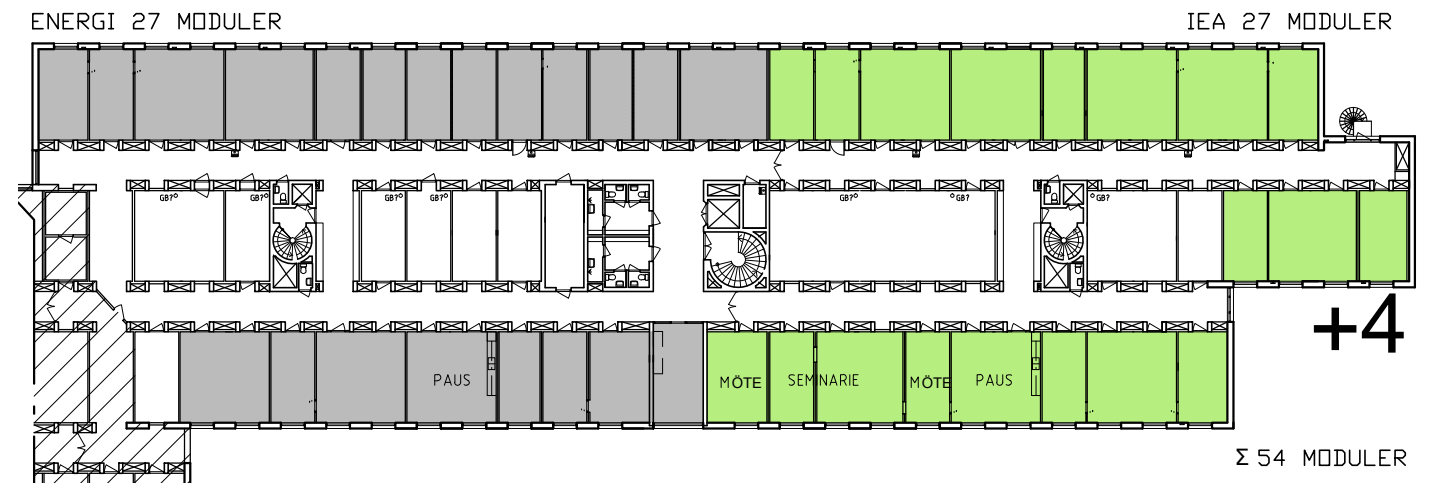
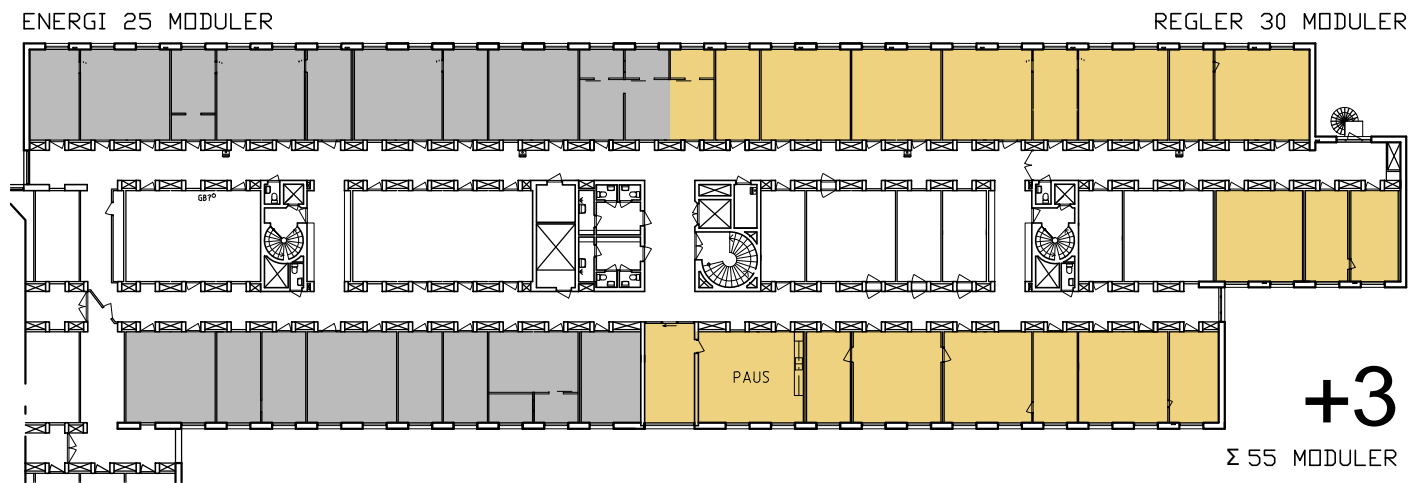
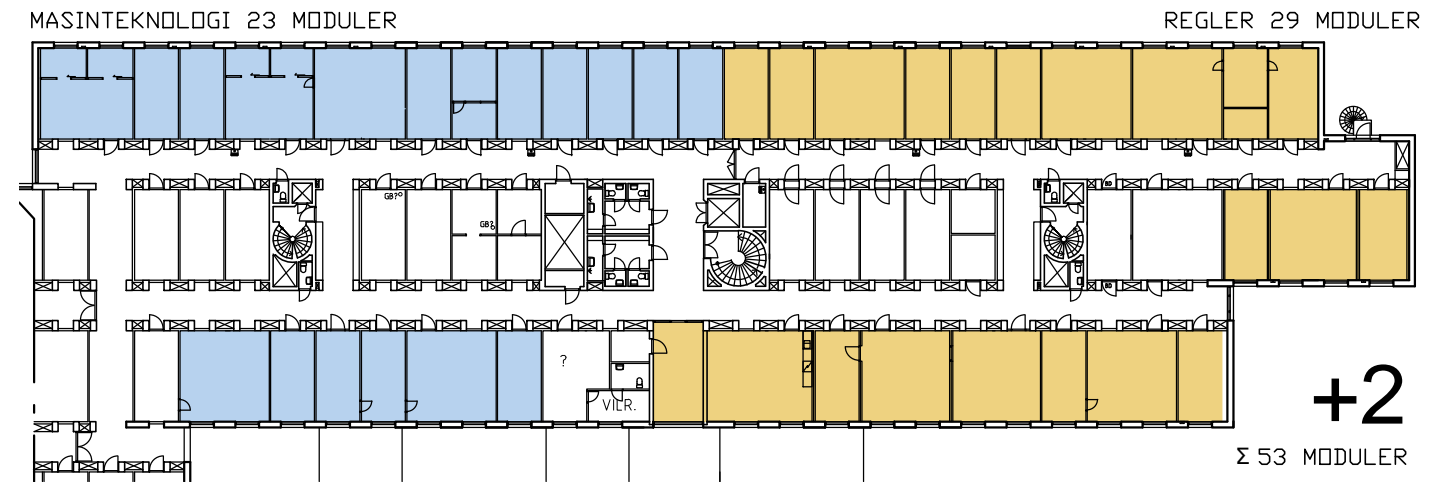
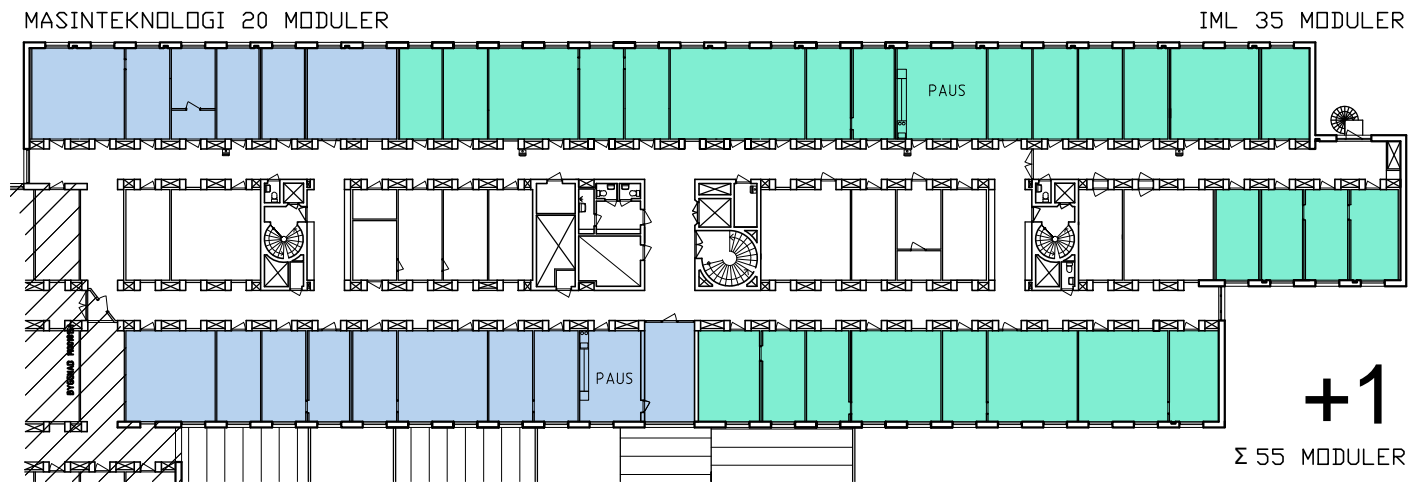
- GB? ○ = SANNOLIK GOLVBRUNN
- 54/51 = MODULER KC4 / MODULER ENL PROGRAM
- EJ FÄRGLAGDA MODULER I KÄRNAN ÄR TILLGÅNGLIGA FÖR FÖRRÅD, KOPIERING, LAB, O.DYL.
- VÄGGAR RIVES / UPPFÖRS NYA OM NÖDVÄNDIGT.
- PLAN +2 ÄR ORENOVERAT - RENOVERAS

Skala 1:500 (A3)



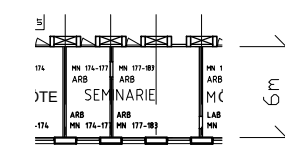
M-HUSET - EVAKUERING KC4

INPLACERING ALLA AVDELNINGAR UTOM MOTOR OCH HÅLLFASTHET PLAN +1-+4



	PAS-SAGE	TRAPPA PAS-HISS	PAS-SAGE	TRAPPA PAS-HISS	PAS-SAGE	TRAPPA PAS-HISS
+4	ENERGI 27		PAUS		PAUS	IEA. 27/26-27
+3	ENERGI 25 Σ52/51			PAUS?		REGLER 30
+2	MASKINTEKN. 23		? VILR	PAUS?		REGLER 29 Σ59/50-58
+1	MASKINTEKN. 20 Σ43/42		PAUS		(PAUS)	IML 35/35
0						STUDIE- / STUDENTMILJÖER
-1	REGLER-ROBOT					REGLER-UNDERV.LAB

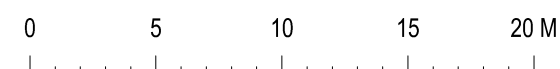
- MASKINTEKNOLOGI
- REGLERTEKNIK
- ENERGIVETENSKAPER
- IEA
- HÅLLFASTHETSLÅRA
- IML



1-MODULSRUM 18kvm MAX 2 PERS
2-MODULSRUM 36kvm MAX 5 PERS

GB? = SANNOLIK GOLVBRUNN
54/51 = MODULER KC4 / MODULER ENL PROGRAM
EJ FÄRGLAGDA MODULER I KÄRNAN ÄR TILLGÄNGLIGA FÖR FÖRRÅD, KOPIERING, LAB, O.DYL.
- VÄGGAR RIVES / UPPFÖRS NYA OM NÖDVÄNDIGT.
- PLAN +2 ÄR ÖRENOVERAT - RENOVERAS

Skala 1:500 (A3)



M-HUSET - EVAKUERING KC4

INPLACERING ALLA AVDELNINGAR UTOM MOTOR OCH HÅLLFASTHET
PLAN +1-+4

Frågor till Hållfasthet och Motor

Förslaget till ombyggnad av M-huset bygger på att flera lab flyttar till nya lägen och därigenom slipper flytta två gånger. Men det innebär också att vi får en bindande sekvens av etapper, vilket fördyrar bygget och förlänger byggtiden. Det är därför angeläget att inte evakueringen orsakar ytterligare låsningar. Diskussionsunderlagets evakuering av Motors kontor till södra labhallen utgör en sådan låsning. Alternativ:

1. Motors kontor evakuerar till det ena planet i flygeln norr om norra labhallen. Hållfasthetsläras kontor kan då antingen komprimera till ett plan eller helt eller delvis evakuera till KC4 (kan med vissa byggåtgärder rymmas med respekt för alla avdelningar program). Kommentarer?
2. Motors kontor evakuerar med resten av Energivetenskaper till KC4. Kommentarer?

Oavsett detta: Kan hållfasthets kontor rymmas i norra labhallsflygeln om IEA får fyra kontorsmoduler? Om Formula Student dessutom får en kontorsmodul?

M-huset ombyggnation, styrgrupp 2017-11-10

Agenda styrgruppsmöte 2017-11-10, M-huset, utredning ombyggnation.

1. AH/A-plan resultat WS inplacering höghusdel. 10.15 – 11.00.
Förutsättningar WS inplacering KC4
2. Beslut om programhandling och inplacering.
3. Organisation under programhandlingsskedet
Uppgifter för respektive grupp. Beslut om nyckelpersoner, dvs. sammankallande.
4. Rapport om från möten.
Planerade möte.
5. Övriga frågor



Workshop inplacering höghusdel, 27/10

- A-plan presenterar resultatet från WS 2017-10-27
- A-plan presenterar underlag för Workshop inplacering i KC4 och norra apparathallen. Resultat presenteras troligen på styrgruppsmöte den 19/12.



M-huset ombyggnation, styrgrupp 2017-11-10

Beslut om programhandling och fortsatt arbete

1. LU/LTH har fattat beslut om att ta fram en programhandling för M-huset. Detta baseras på en hyresindikation på en höjd hyra för LTH i nivå med ökningen för V-huset (+- 20 %). LTH centralt tar kostnaden för PH.
2. Programhandlingen pågår ca 6 månader med start i januari och skall sedan remissas över sommaren.
3. Programhandlingen skall innehålla ett förslag på ett hyresavtal. Innan hyresavtal tecknas skall LU/LTH fatta ett genomförandebeslut för M-hus projektet.
4. Under hösten fortsätter arbetet med att förbereda programhandlingen.
5. Ett gemensamt projekt med AH förbereds med syfte att genomlys option Lärosalar.



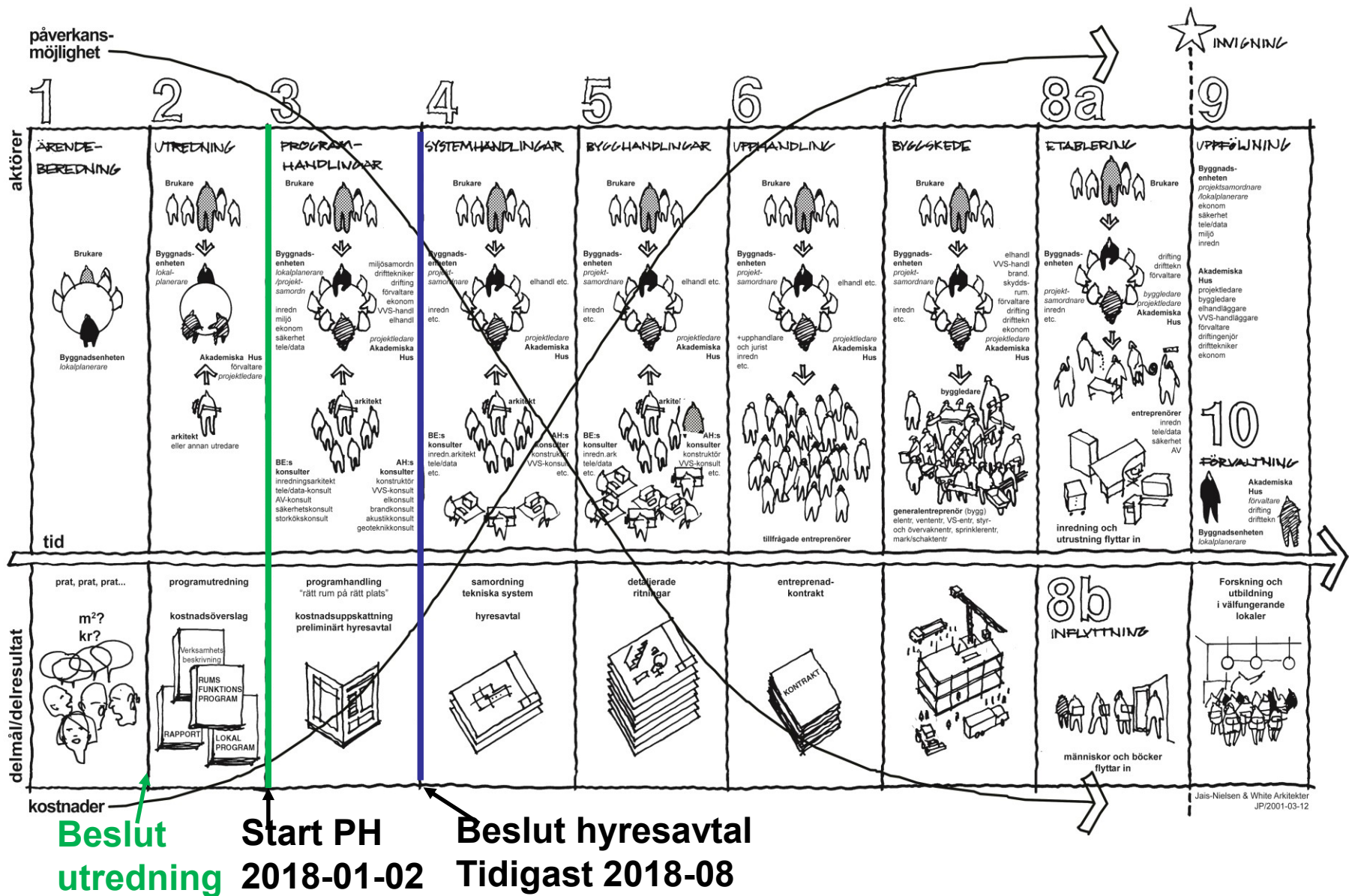
M-huset ombyggnation styrgrupp 2017-11-10

Kommande arbete i programhandlingskede

- LU **kravställning** skall vara klar då hyreskontrakt skrivs efter denna fas.
- Rätt rum på rätt plats med rätt funktion
 - lokalprogram och RumsFunktionsProgram som respektive verksamhet ansvarar för.
 - LU Byggnad och AHs konsultgrupp stödjer arbetet.
 - dRofus, ett databas verktyg för RFP
- Mycket arbete i arbetsgrupperna och många beslut i styrgruppen.
- Riskutredningar och ev. tillståndsansökningar
- Konsekvensutredning.
- **Remissarbete.**
- Förbereda beslut om genomförande.
- Tidplanen "helig".



PLANERINGS- OCH BYGGPROCESSEN

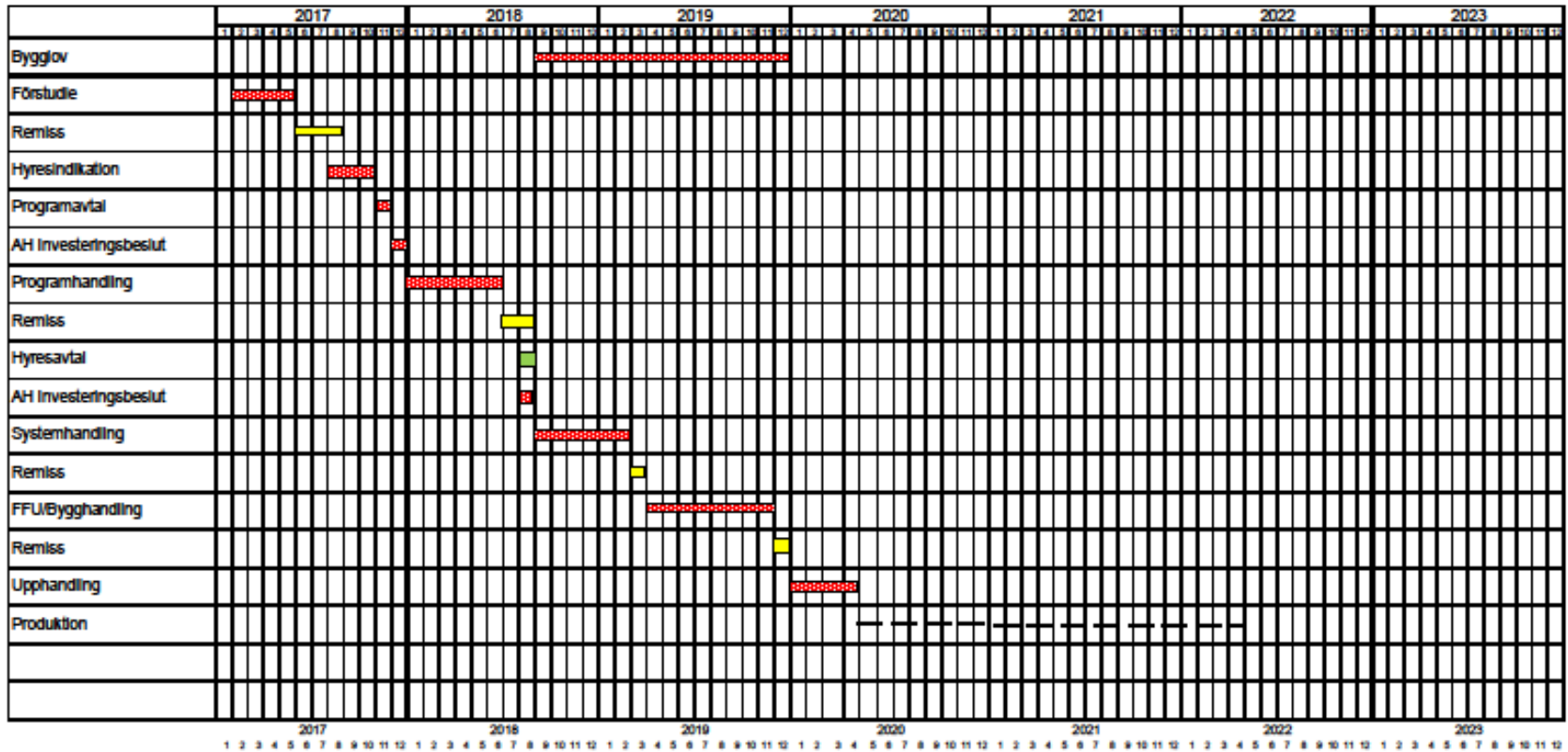




HUVUDTIDPLAN

LTH, M-Huset, Ombyggnad

Skapad datum:
2017-10-30



AKADEMISKA Huset

Huvudtidplan_m-huset_2017-10-30.xlsx



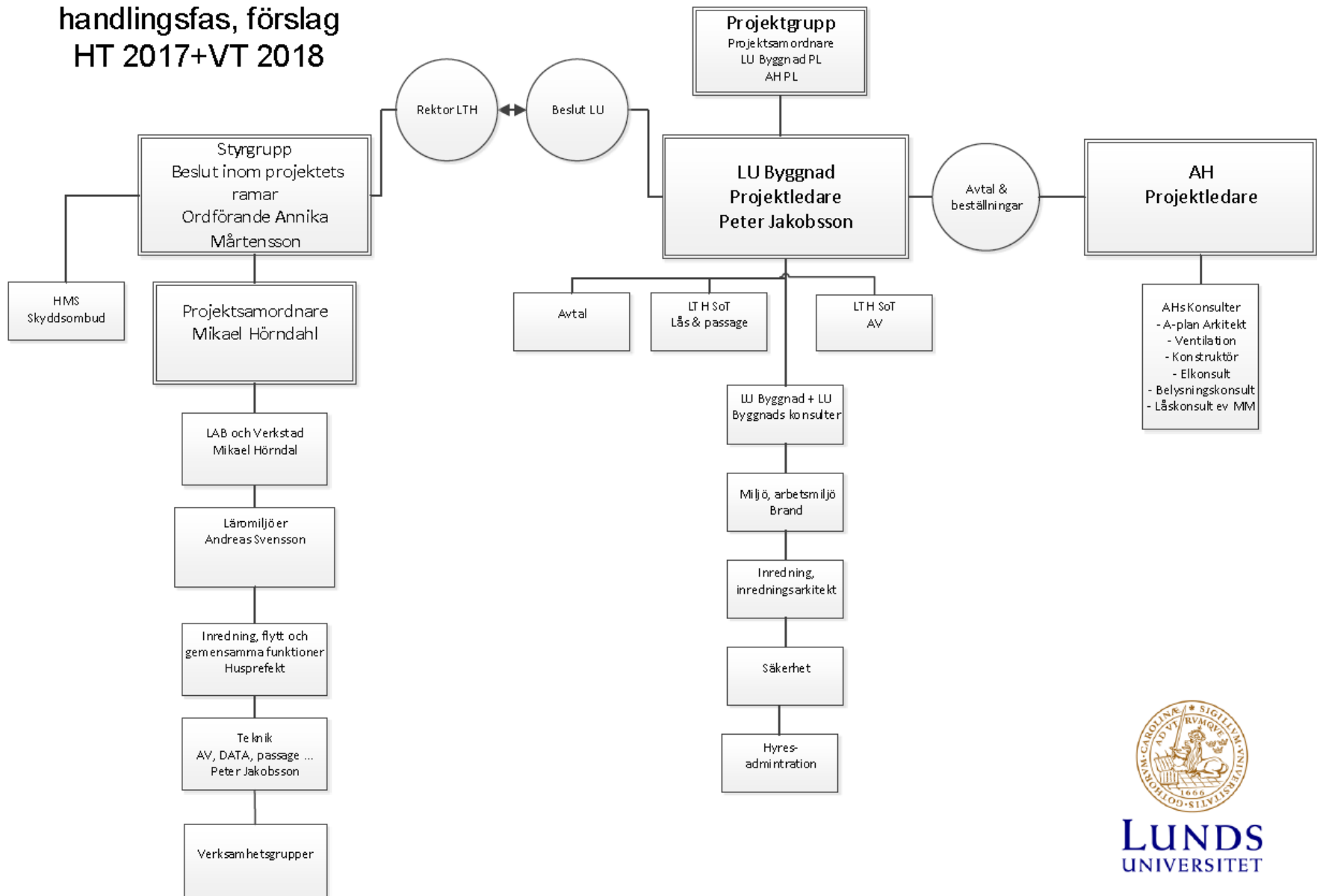
M-huset ombyggnation styrgrupp 2017-11-10

Kommande möte under programhandlingsskedet.

- Styrgruppsmöte 10.15 2017-11-10 därefter styrgruppsmöte var 3:e vecka fram till 2018-09-15.
- Projektgruppsmöte var 3:e vecka med start 2017-10-26.
(AH PL, M-husets projektsamordnare, Ansvarig Läromiljöer, LU Byggnad).
- Workshops inplacering, 2017-10-27 och 2017-11-17.
- Startmöte LU leverantörer och intressenter, 2017-11-07.
Uppstartsmöte LU teknikmöte programhandling, 2017-11-08.
- Läromiljö-, Lab&Verkstads- och Inrednings-gruppen kallar till startmöte.



M-huset program- handlingsfas, förslag HT 2017+VT 2018



LUNDS
UNIVERSITET



M-huset: avhållna och planerade möte (utöver styrgrupp)

- M-huset start möte LU intressenter, 2017-11-07
- M-huset möte teknikgrupp, 2017-11-08, nästa 2017-12-13
- M-huset, projektledarmöte, 2017-10-26, nästa 2017-11-21
- Drofus, RFP verktyg, 2017-11-01, nästa möte 2017-12-04
- M-huset datorsalar, 2017-10-30
- Flytt- och etappindelning-möte, 2018-01-11
- Läromiljögrupp, bokas av Andreas S
- Inredningsgrupp, bokas av Peter B
- Lab- och verkstadsgrupp bokas av Mikael Hörndahl.
- Teknikgrupp bokas av Peter J



M-huset startmöte programhandling 2017-11-07

Syftet med dagens startmöte är att förbereda LUs arbete med M-huset programhandling i enlighet med överenskommen tidplan; 2018 januari – augusti (inkluderat remiss). Hyresavtal tecknas i augusti eller september 2018.

Deltagare/intressenter:

M-husets verksamheter

LTH kansli, grundutbildning

LDC, DATA och mobiltäckning

LTH SoT Passage& lås (LU kortet)

LTH SoT AV

Företagshälsovården

LU Service

LU Byggnad Inredning

LU Byggnad Brand

LU Byggnad Säkerhet

LU Byggnad Arbetsmiljö och miljö

LU Byggnad Hyresavtal



M-huset ombyggnation styrgrupp 2017-11-10

Övriga frågor

- Projekt Option Lärosalar
- Studieresa till DTU under februari (en dag och bekostas av respektive deltagare)?

