



LUNDS
UNIVERSITET

Mikael Hörndahl
2017-12-01

Protokoll för M-husets projektstyrgrupp utredning **Möte 15, 2017-12-01**

Beslut beskriv så tydligt som möjligt och förs över i en beslutliggare där det skall framgå när beslutet togs, i.e. datum och styrgruppsmöte.

Protokollet skrivs av verksamhetens projektsamordnare och stäms av med LU Byggnad projektledare. Beslut markeras tydligt och inleds med "*Beslut:*" följt av beslutstexten.

Numrering är Mötesnummer_Rubrik.Underrubrik.Löpnummer. Punkt utan mötesnummer avser innevarande möte.

När en punkt är färdighanterad/klarmarkerad lyfts den till beslutliggaren vid kommande möte, dvs. mötet efter den är protokollförd som KLAR.

Deltagare:

Annika Mårtensson, Prorektor LTH
Peter Jakobsson, LU Byggnad
Peter Berling, Husprefekt
Mikael Hörndahl, Projektsamordnare M-huset
Andreas Svensson, LTH Kansli

~~Magnus Genrup, Energivetenskaper~~
Olof Samuelsson, IEA
Ulf Jeppsson, IEA
Bo Bernhardsson, Reglerteknik
~~Tore Hägglund, Reglerteknik~~
~~Matti Ristinmaa, Bygghvetenskaper~~
Mathias Wallin, Hållfasthetslära
~~Jonas Engqvist, Hållfasthetslära~~
~~Johan Marklund, IML~~
~~Mats Andersson, Maskinteknologi~~
Johan Persson, Huvudskyddsombud
~~Carolina Rosengqvist, Ordf M-sektionen~~
~~Rebecca Palmgren, Ordf I-sektionen~~
Johan Antonsson, Skyddsombud I-Sek

		Ansv.	Klar.
1.	Utredningens status Nuläget, tider och ev. avvikelser.		
1.1	PJ presenterade aktuell status för utredningen (Bilaga 1) och de reviderade inplaceringsritningarna i förstudiehandlingarna. (Bilaga 2) Nytt gällande ritningsdatum, 2017-11-30.		
2.	Avhållna möte, rapport (sedan förra styrgruppsmötet) Övergripande, detaljer redovisas under respektive punkt nedan.		
2.1	AS lämnade rapport från senaste mötet med Läromiljögruppen. Anmärkte på dålig uppslutning.	MH/AS	
2.2	Lista på medlemmar i samtliga arbetsgrupper skickas ut och publiceras på hemsidan. Framtida epost med kopia även till styrgruppsmedlemmar.		
2.3	Protokoll från arbetsgruppernas möten publiceras på hemsidan/LUBox.		
2.4	Rekommendation att bilda verksamhetsgrupper. Förslag på medlemmar; Prefekt, representanter för akademi och TA-personal samt skyddsombud.		
3.	Utredning (allt utom evakuering)		
14_3.1	A-plan presenterade ett nytt förslag för inplacering i Höghus med Hållfasthetslära på plan 2 över nuvarande motorlabb.	PJ	
14_3.2	Beslut: Den föreslagna inplaceringen accepteras för vidare arbete under programhandlingsfasen.		
14_3.3	PJ berättade om det kommande arbetet under programhandlingsfasen.		
14_3.4	Beslut: Mikael Hörndahl väljs att fortsätta som Projektsamordnare.		
14_3.5	Beslut: Peter Berling, i egenskap av husprefekt, blir sammankallande för inredningsgruppen. Representanter för LU Service kallas också.		
14_3.6	Huvudskyddsombud kallas fortsatt till styrgruppsmöten och övriga arbetsgrupper om behov föreligger.		
3.1	ÄTA-Lista från V-huset skickas ut för att lära av deras misstag.		
4.	Evakuering och flytt		
14_4.1	A-plan presenterade en ny inplacering i KC4 inklusive en modifierad evakueringsplan inom M-huset. Inplaceringen i evakueringslokalerna kommer diskuteras på workshop 2017-11-17.	PJ	
4.1	Styrgruppen eniga om acceptabel inplacering i KC4 på workshop 2017-11-17.		
4.2	Öppet hus på KC4 för rundvandring, 2018-01-10, kl 13-16. A-plan bjuds in.		
5.	Kommande möten Vilka behov av möten ser vi framåt och vilka frågor skall tas upp.		
5.1	Nästa möte: 2017-12-19, 13.15-15.00 i M-husets Konferensrum.	PB	
5.2	Nytt personalmöte, sista veckan i februari. PB bokar lokal och bjuder in.		

6.	Övrigt		
6.1	Från 2018-01-01, Tore Hägglund blir ordinarie representant för Reglerteknik.		

M-huset ombyggnation, styrgrupp 2017-12-01

Agenda styrgruppsmöte 2017-12-01, M-huset ombyggnation.

1. Status M-hus projektet.
2. Organisation under programhandlingsskedet
Uppgifter för respektive grupp.
3. Rapport från avhållna och information om planerade möte.
4. Övriga frågor



M-huset ombyggnation, styrgrupp 2017-12-01

1. LU/LTH har fattat beslut om att ta fram en programhandling för M-huset. Detta baseras på en hyresindikation på en höjd hyra för LTH i nivå med ökningen för V-huset (+- 20 %).
LTH centralt tar kostnaden för PH.
Programhandling tas fram mellan den 1/1 – 30/6 2018.
2. Inplacering på M-huset och på KC4/Norra apparathallen överenskommen, M-huset alt. 7 respektive KC4 alt. A
Nu gällande ritningsdatum är 2017-11-30. Distribueras snarast.
Lokalprogram, dels för M-huset, dels för KC4, uppdateras snarast.
Rumslistor och RFP påbörjas.
Varje verksamhet bör pröva inplaceringen, dvs. ”räcker” lokalerna?
3. Remiss sker under juli och augusti. Projektet har som målsättning att remisshandlingen går ut senast den 15/6.
4. Ett gemensamt projekt med AH förbereds med syfte att genomlysas option Lärosalar. Vem skall vara med i projektet?



M-huset ombyggnation styrgrupp 2017-11-10

M-huset, lokalprogram ombyggnation ritning daterad 2017-11-30

IML									
Rum	Antal rum	Personer	Dagsljus	Rum storlek	LOA V	Tot kvm	LOA V		Antal arbetsplatser*
Kontor	12	1	JA	3x4	12	144			12
Kontor	11	2	JA	3x5	15	165			22
Kontor	3	3	JA	6x4	24	72			9
Kontor	1	4	JA	6x5	30	30			4
Kontor	2	5	JA	6x6	36	72			10
Seminarierum	1	30	JA	12x5	60	60			
Pentry	1	20	JA	6x5	30	30			
Post			NEJ			0	?		
Förråd			NEJ					Plan 0	
Summa LOA V /enskild yta						573			57
Förråd enligt nuvarande						52			
* Maximalt antal arbetsplatser.									

Observera att ytan är enskild yta och kommer att öka när gemensamma ytor är fördelade.



Rum / RFP - M-huset

1. december 2017 - 10:03:54 - Peter Jakobsson

Genererat från dRofus (C) dRofus AS

Rum

<i>Funktion (Nr)</i>	<i>Funktion (Namn)</i>	<i>Rumfunk.nr</i>	<i>Rumsnamn</i>	<i>Rumsbeteckning</i>	<i>Projekterat rum</i>	<i>Prog. area:</i>
L0	Arbetsrum	L0.1.241	Arbetsrum 12	m2, 1 person, modul 3x4		12
L0	Arbetsrum	L0.1.243	Arbetsrum 12	m2, 1 person, modul 3x4		12
L0	Arbetsrum	L0.1.244	Arbetsrum 12	m2, 1 person, modul 3x4		12
L0	Arbetsrum	L0.1.245	Arbetsrum 12	m2, 1 person, modul 3x4		12
L0	Arbetsrum	L0.1.246	Arbetsrum 12	m2, 1 person, modul 3x4		12
L0	Arbetsrum	L0.1.247	Arbetsrum 12	m2, 1 person, modul 3x4		12
L0	Arbetsrum	L0.1.248	Arbetsrum 12	m2, 1 person, modul 3x4		12
L0	Arbetsrum	L0.1.249	Arbetsrum 12	m2, 1 person, modul 3x4		12
L0	Arbetsrum	L0.1.250	Arbetsrum 12	m2, 1 person, modul 3x4		12
L0	Arbetsrum	L0.1.251	Arbetsrum 12	m2, 1 person, modul 3x4		12
L0	Arbetsrum	L0.1.252	Arbetsrum 12	m2, 1 person, modul 3x4		12
L0	Arbetsrum	L0.1.253	Arbetsrum 12	m2, 1 person, modul 3x4		12
L0	Arbetsrum	L0.1.307	Arbetsrum 24	m2, 3 personer, modul 6x4		24
L0	Arbetsrum	L0.1.308	Arbetsrum 24	m2, 3 personer, modul 6x4		24
L0	Arbetsrum	L0.1.309	Arbetsrum 24	m2, 3 personer, modul 6x4		24
L0	Arbetsrum	L0.1.310	Arbetsrum 30	m2, 4 personer, modul 6x5		30
L0	Arbetsrum	L0.1.311	Arbetsrum 15	m2, 2 personer, modul 3x5		15
L0	Arbetsrum	L0.1.312	Arbetsrum 15	m2, 2 personer, modul 3x5		15
L0	Arbetsrum	L0.1.313	Arbetsrum 15	m2, 2 personer, modul 3x5		15
L0	Arbetsrum	L0.1.314	Arbetsrum 15	m2, 2 personer, modul 3x5		15
L0	Arbetsrum	L0.1.315	Arbetsrum 15	m2, 2 personer, modul 3x5		15
L0	Arbetsrum	L0.1.316	Arbetsrum 15	m2, 2 personer, modul 3x5		15



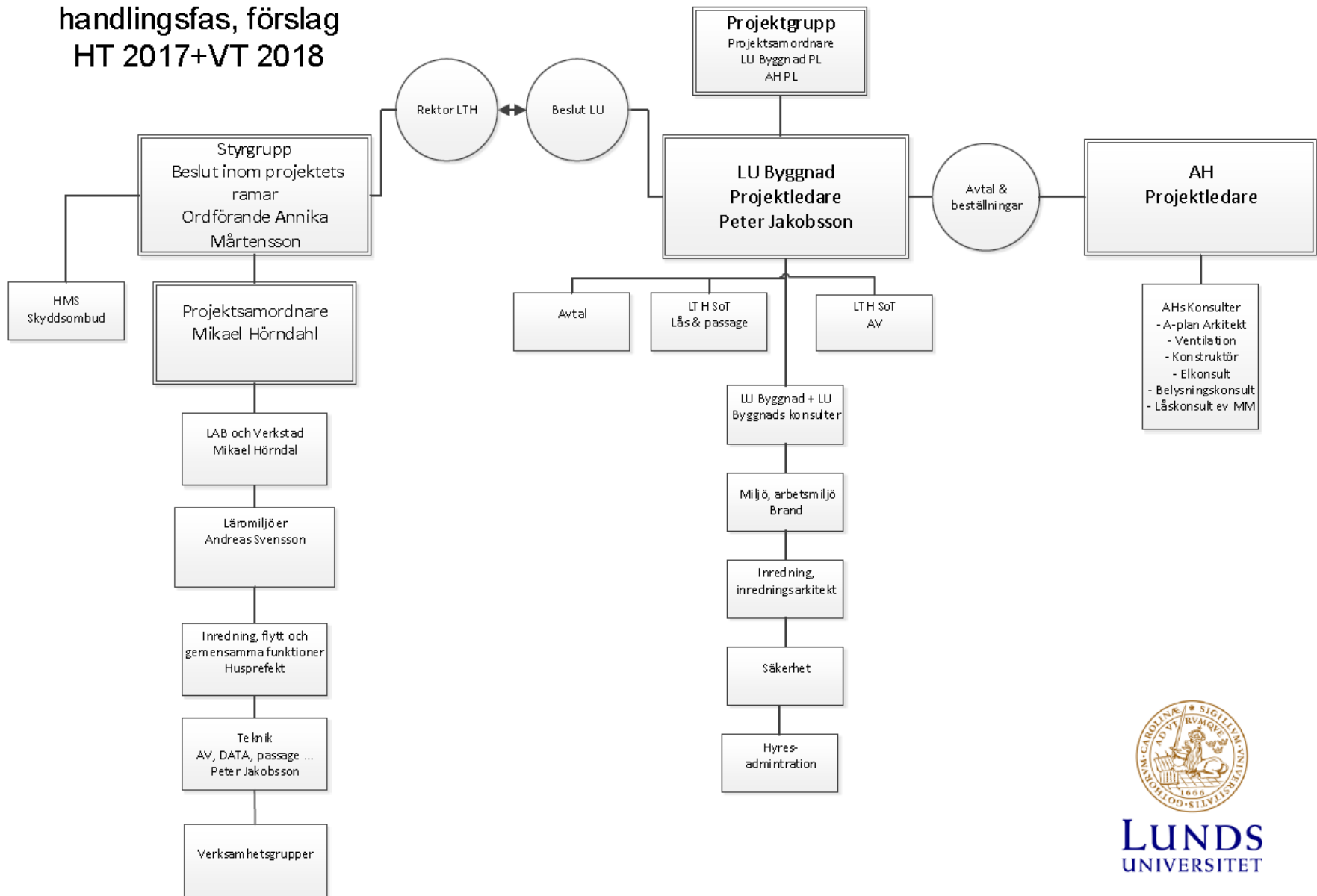
M-huset ombyggnation styrgrupp 2017-11-10

Kommande arbete i programhandlingskede

- LU **kravställning** skall vara klar då hyreskontrakt skrivs efter denna fas.
- Rätt rum på rätt plats med rätt funktion
 - lokalprogram och RumsFunktionsProgram som respektive verksamhet ansvarar för.
 - LU Byggnad och AHs konsultgrupp stödjer arbetet.
 - dRofus, ett databas verktyg för RFP
- Mycket arbete i arbetsgrupperna och många beslut i styrgruppen.
- Riskutredningar och ev. tillståndsansökningar
- Konsekvensutredning.
- **Remissarbete.**
- Förbereda beslut om genomförande.
- Tidplanen "helig".



M-huset program- handlingsfas, förslag HT 2017+VT 2018



LUNDS
UNIVERSITET



M-huset ombyggnation styrgrupp 2017-11-10

Förutsättningar för M-husets organisation under programhandlingsskedet.

- Alla möten skall dokumenteras. Sammanställande ansvarig. M-husets projektsamordnare protokollför projektstyrgruppsmötena.
- Deltagare från byggprojektet kallas vid behov via LUs projektledare.
- Generell kravställning gällande sker genom Krav&Råd 2012 men där vissa avvikelser kan ske efter godkännande av LU. Specifika krav per rum/lokal anges i RumsFunktionsProgrammet (RFP) vars innehåll respektive verksamhet ansvarar för.
- Projektstyrgruppen ansvarar för alla frågor tills dessa delegeras, se förslag under respektive arbetsgrupp i dokumentet **M-huset, organisation för programhandlingsskedet, förslag 2017-12-01.**
- Utgångspunkten är att projektstyrgruppen beslutar och arbetsgrupperna tar fram rekommenderande beslutsunderlag.



M-huset ombyggnation styrgrupp 2017-12-01

Projektstyrgrupp.

- Deltagare: styrgruppsordförande från LTH samt prefekter eller bitr. Prefekt/avdelningschef. Ordförande för M- och I-sektionen. Projektsamordnare från M-huset, LU projektledare, LTHs lokalcontroller/ ansvarig Läromiljöer samt husprefekt. Huvudskyddsombud.
- Styrgruppsordförande fattar tillsammans med styrgruppen beslut inom projektets ramar.
- Kostnadsökningar, Ändringar Tillägg Avgående, s.k. ÄTA beslutas och bevakas.
- Beslut redovisas i projektstyrgruppens beslutsliigare.
- Styrgruppsordförande kan eskalera frågor till LTHs ledning vid behov, t.ex. ändra projektets ramar, eller eskalera frågor till byggets styrgrupp (A-möte) via LU projektledare.
- Styrgruppen fördelar frågor till arbetsgrupperna för utredning/beredning vid behov.



M-huset ombyggnation styrgrupp 2017-12-01

Projektledargrupp

- Deltagare: LU projektledare, M-husets projektsamordnare, ansvarig Läromiljöer samt Akademiska hus projektledare.
- Samordnar arbete och frågor mellan LU och Akademiska hus.
- Utreder/bereder frågor från M-husets styrgrupp och byggprojektets styrgrupp (A-möte).



M-huset ombyggnation styrgrupp 2017-12-01

Lab & verkstadsgrupp

- Deltagare: Sammankallande och representanter för respektive verksamhet inom M-huset. Deltagare från byggprojektet efter behov. LU Byggnad/LU projektledare.
- Tar fram rekommenderande beslutsunderlag till projektstyrgrupp och utreder/bereder frågor från projektstyrgruppen.
- Svarar på frågor till Byggprojektet inom ramen för ansvarsområdet och överenskommen tidplan. Detta redovisas i dokumentet Beskedslista.
- Ansvarar för RFPer samt flytt- och evakuerings-planering för lab & verkstäder. Samordnas med Inredningsgruppen som har huvudansvaret för flyttplaneringen.



M-huset ombyggnation styrgrupp 2017-12-01

Inredningsgruppen

- Deltagare: Sammankallande och en representant för respektive verksamhet inom M-huset samt representanter för gemensamma funktioner, t.ex. LU Service. Huvudskyddsombud. IA projektsamordnare och IA vid behov. LU Byggnad/LU projektledare.
- Tar fram rekommenderande beslutsunderlag till projektstyrgrupp och utreder/bereder frågor från projektstyrgruppen.
- Ansvarar för RFP, dvs. kravställning, för M-husets gemensamma funktioner.
- Ansvarar för gemensamma beslutsunderlag om inredning, AV och lås & passage för verksamheterna inom M-huset. Läromiljögruppen ansvarar dock för inredning och utrustning gällande all GU och studentanknutna lokaler.
- Svarar på frågor till Byggprojektet inom ramen för ansvarsområdet och överenskommen tidplan.
Detta redovisas i dokumentet Beskedslista.
- Ansvarar för flytt- och evakuerings-planeringen förutom för Lab & verkstäder. Dock ansvarar Inredningsgruppen för samordning.



M-huset ombyggnation styrgrupp 2017-12-01

Läromiljögruppen

- Deltagare: Sammankallande och en representanter för respektive verksamhet inom M-huset samt representanter för gemensamma funktioner. IA projektsamordnare och IA vid behov. LU Byggnad/LU projektledare.
- Tar fram rekommenderande beslutsunderlag till projektstyrgrupp och utreder/bereder frågor från projektstyrgruppen.
- Svarar på frågor till Byggprojektet inom ramen för ansvarsområdet och överenskommen tidplan. Detta redovisas i dokumentet Beskedslista.
- Ansvarar för RFP, dvs. kravställning, för M-husets läromiljöer (i princip alla lärosalar, studentutrymmen samt publika lokaler).
- Ansvarar för Inredning, AV samt lås och passage för M-huset läromiljöer.



M-huset ombyggnation styrgrupp 2017-12-01

Teknikgrupp

- Deltagare: Sammankallande och en representant för de teknikområde som LU levererar till byggprojektet. LU Byggnad/LU projektledare och ansvarig läromiljöer samt M-husets projektsamordnare. Deltagare från byggprojektet efter behov.
- Teknikgruppen ansvarar för teknisk kravställning och samordning med byggprojektets konsultgrupp. Detta berör DATA, mobiltäckningsnät, passage och lås, DDG, AV och ev. larm.
- Svarar på frågor till Byggprojektet inom ramen för ansvarsområdet och överenskommen tidplan. Detta redovisas i dokumentet Beskedslista.



M-huset ombyggnation styrgrupp 2017-12-01

Verksamhetsgrupper (varje verksamhet beslutar själva om sin organisation).

- Deltagare: Prefekt och rekommenderat är en representant för administrativa respektive akademien samt skyddsombud. LU Byggnad/LU projektledare samt projektsamordnare vid behov.
- Ansvarar för RFP gällande verksamhetens lokaler (prefekt signerar final RFP).
- Svarar på frågor från projektstyrgrupp, LU projektledare eller M-husets projektsamordnare med beaktande av överenskommen tidplan.





Sammanställning Programändringar Tillägg Avvikelser

V-huset
105 07 20
V-huset PTA 2016-09-27_A-möte

faktura skickad
posten klar hanterad
färdig för fakturering

Nr	*) Datum anmälan	Datum beslut	Beskrivning	Pris		Fördelning		LU	AH	Sep	Notering
				engångshyra	långsiktig hyra	engångshyra	långsiktig hyra				
1	2012-08-21	2012-08-21	Evakuering inki provisorier	-	-	-	-	x			A06, pkt A 9.6.1, löpande se separat fil
2	2012-08-22	2013-03-20	Klimatrum, projektering	350 000		0		x		x	löpande, budget mail, dat 2012-08-22, A08. Posten skjuts till redovisning klimatrum enligt ök mail KL 2014-09
3	2012-10-19	2012-10-19	Brandskydd plan 0, alt 1	-800 000		-800 000		x			mail, dat 2012-10-19
4	2012-11-21	2013-02-20	Projektering dörrmiljöer o passagerekontroll	530 000		300 000		x	x		mail, dat 2012-11-21, mail 2013-02-20
5	2012-11-21	2012-11-29	Koffertflakrar samt keramiska hållare inki timer	174 350	22 750	174 350		x		x	BM11, pkt 9.9.1
6	2012-10-22	2012-11-29	4-vägsuttag isf 2-vägsuttag	38 100		38 100		x			BM 11, pkt 9.11.1, tillkommer 300:-st samt mail 2012-11-29, 127 st
7	2012-11-30	2013-02-12	Projektering kanalisering AV	15 120		15 120		x			mail dat 2012-11-30, enligt RFP 2012-02-26, redovisning 2014-05-14
8		2013-02-12	Installation kanalisering AV	259 223		259 223		x			RFP 2012-02-26, redovisning WSP 2014-05-14
9	2012-12-11	2013-01-08	Omprojektering pentryn pga källoriering	9 500		9 500		x			mail, dat 2012-12-13
10	2012-12-11	2013-01-30	Byråttentladning, geo-fd	80 000		0		x			mail, dat 2012-12-11, utförs ej eni mail HF 2012-01-30
11	2012-12-11	2013-03-20	Klimatkrav LDC/KK rum	346 000		346 000		x			mail, dat 2012-12-11, A08, justeras för KK "Science Center"
12	2012-12-21	2013-01-28	Eihandtorrar, förberedande installation	78 000		78 000		x	x		mail, dat 2012-12-21, pris per st, 5200:-, 15 st beställda, mail KL 2013-01-28
13	2013-01-21	2013-01-21	Flyttjälp hyllor Eden-KC4	14 000		0		x			löpande (A07 flyttas ev till pkt 1). Posten flyttas till evakuering enligt ök PJ 2015-05-06
14	2013-02-14	2013-02-14	Tillgänglighetskontroll för IA	5 000		5 000		x			löpande
15	2013-02-26	2013-02-26	Innrättnings hjälp brukarutrustning	7 700		7 700		x			löpande, B-möte, 10h
16	2013-02-26	2013-02-26	Rivning samt byggnad innerväggar vid små gruppum ~ 6 rum	100 000		0		x			AH tar kostnaden
17	2013-03-04	2013-03-28	projektering och installation av "XLR-högtalarkablage med tillhörande eluttag"	50 000		0		x			mail, dat 2013-03-04, -15 klkr mail 2013-03-18, utförs ej
18	2013-03-14	2015-10-07	Polykarbonatskivor i v-cafe	34 500		34 500		x			mail, dat 2013-03-14 samt beställt A30, "parkeringslösning" ingår ej
19	2013-03-14	2013-06-07	Rivning av tele/data installationer, etapp 1	75 000		75 000		x			B-möte 15, 2013-03-14
19b		2013-10-03	E3-LU Tillkommande datakablage - Utöver 100 st (extra 147 st + patchpaneler)	87 988		87 988		x			
20	2013-03-14	2013-06-07	Rivning av brukarnas kylaggregat, etapp 1	115 000		115 000		x			B-möte 15, 2013-03-14
20b		2013-10-03	V68-LU Rivning av stallage och inklädnader till kylmaskiner i klimatrum	77 350		77 350		x			
21	2013-03-14	2013-03-14	Bestyckning uttagstavlar R.J 45					x			B-möte 15, 2013-03-14, Gränsdragning data-tele V-Huset 2013-03-14_Bilagor B-möte 15, även ändring av cat 6A, systembyte LU
21a		2014-06-17	Etapp 1, 131 stavar a' 631-	82 661		82 661		x			etapp 1
21b		2014-06-17	Etapp 2, 211 stavar a' 631	133 141		133 141		x			etapp 2
22	2013-06-07	2013-06-13	Rivning av 2 st pressar	280 000		280 000		x			B-möte 15, 2013-03-14, rvupphandling
22b		2013-10-03	V63-LU Tömning och sanering av hydraulolja efter press	7 765		7 765		x			Riv-protokoll 9.2.9
22c		2013-10-03	AV26 LU: Sägning i golv för rälis -Stora pressen i apparathallen.	12 938		12 938		x			
23	2013-03-14	2013-03-14	Akustikåtgärder hydraulikrum-apparathall	25 000		25 000		x			B-möte 15, 2013-03-14, dörr, igensättning utredning
24	2013-03-19	2013-03-26	Alternativ lösning BML-Brukslab	492 000		492 000		x			mail, dat 2013-03-19, mail 2013-03-26
25	2013-03-20	2013-06-07	Demontering/riivning av labbankar/dragstap/vaskar, etapp 1	80 000		80 000		x			A08, rvupphandling, ev återmontering beslutas senare
26	2013-03-18	2013-03-18	KK 0494, nytt kl-rum, arbeten förutom kyta					x	x		kyta ingår i pkt 11
26a			Elarbeten	26 000		26 000		x			lista WSP
26b			Byggnadsarbeten	20 000		20 000		x			
27	2013-02-26	2013-02-26	RFP-förändringar					x			ex. brukslab-nöddusch
27a	2012-09-01		Elarbeten astalislab	58 000		58 000		x			lista WSP
27b	2012-09-01		Sammanställning BDAB	872 500		872 500		x			se separat fil i detta dokument, ändrad 2015-04-08
27c											
27d											
28	2013-05-16	2013-05-16	Hyllbelysning bibliotek	-157 000		-157 000		x			LU-specar kostnad via LU-inredning
29	2013-05-22	2013-05-22	Solstrålningsgardiner plan 4 o 5, väster	-39 000		-39 000		x			LU-specar, pga Miljöbyggnad, 31 st
30	2013-05-16	2013-05-16	Avgående hörselslinga	-		-					Tillkommande prof. Enligt mail 2013-05-29, KL
30a		2014-05-27	Hörslingans olika utförande och ingående eller ej i Auditorium 3119B	36 288		36 288		x			Lista WSP
31	2013-05-20	2013-05-24	Tillkommande trägolv	122 130		122 130		x			138 m2
32	2013-05-20	2013-05-24	Avgående pga sänkta ljudkrav dörrar arbetsrum	-102 750		-102 750		x			137 st * 750:-
33	2013-05-20	2013-05-24	Fönsterbankar i ek, arbetsrum					x			a-pris 1300:-
33a			Etapp 1, 87 st	113 100		113 100		x			
			Etapp 2, 140 st	182 000		182 000		x			
34	2013-06-11	2013-06-11	Öppningsbart P6B, rum 1461	5 000		5 000		x			mail HF
35	2013-06-19	2013-06-19	AV6-E1 Rivning av inbrottslarm	18 937		18 937		x			mail HF

* Vid kalkylerad kostnad indexeras beloppet från detta datum, Entreprenadindex, Iff 124

- Vid upptädd

kostnad skall beloppet uppräknas med (4 % år 2013), (4 % 2014), (x % år 2016), (x % år 2018)



xxxxxxx – Beskedslista systemhandlingskede

Upprättad 2017-07-13 av xx

Projekteringsledning ansvarar för inhämtning av besked och uppdatering av beskedlistan

Besked från konsulter nr 1:1- 1:100

Besked från Akademiska hus/hyresgäst 2:1- 2:100

Status A: Inga frågeställningar återstår, klart GRÖNMARKERAD

Status B: Detaljbesked återstår, men utgör inget hinder för fortsatt arbetet BLÅMARKERAD

Status C: Viss information finns, men väsentliga delar saknas ORANGEMARKERAD

Status D: Information saknas. RÖDMARKERAD

ID	Besked Från	Besked Till	Beskrivning av fråga	Erhållet	Status	Ann
Besked nr 2:16, senast 2017-						
	SU	EL	Entrehall: datauttag för informationsskärmar	2017-09-13	B	Bara att vi jobbar in antal uttag som behövs på ritningarna som vanligt.
Besked nr 2:17, senast 2017-						
	SU	EL	Förråd/kopiering: fasta datauttag för skrivare mm	2017-09-13	B	Bara att vi jobbar in antal uttag som behövs på ritningarna som vanligt.
Besked nr 2:18, senast 2017-						
	SU/AHS	EL	Teknikrum: datauttag för tekniska system och apparatskåp	2017-09-13	B	Bara att vi jobbar in antal uttag som behövs på ritningarna som vanligt. AHS – se teknikplattform.
Besked nr 2:19, senast 2017-						
	AHS	EL	Datanät: skärmat eller oskrämat kopparnät	2017-09-13	A	IT-avdelningen kommer med största sannolikhet anlita xxx som kommer installera Cat6a UTP, OS2 samt OM4. AHS- Skärmat.
Besked nr 2:20, senast 2017-						
	AHS	EL	AV-system, ingår det hos Bjerking eller utförs det av verksamheten själva	2017-09-07	A	AV-system utförs av verksamheten själva. Eventuell kanalisation tas med i elritningar.
Besked nr 2:21, senast 2017-						
	AHS	EL	AHS avtal avseende larmsändare/typ/vaktbolag	2017-10-02	A	Multicom Tor 3sändare
Besked nr 2:22, senast 2017-						
Besked nr 2:23, senast 2017-						

6(14)



M-huset ombyggnation styrgrupp 2017-11-10

Kommande möte under programhandlingskedet.

- Styrgruppsmöte 10.15 2017-11-10 därefter styrgruppsmöte var 3:e vecka fram till 2018-09-15.
- Projektgruppsmöte var 3:e vecka med start 2017-10-26.
- Läromiljö, startmöte genomfört, var 3:e vecka från v2.
- Lab&Verkstads- och Inrednings-gruppen kallar till startmöte.
- Möte angående flytt och etappindelning, start 2018-01-11.
- Beskrivning av och instruktioner för M-husets organisation framtagen för beslut.



M-huset: avhållna och planerade möte (utöver styrgrupp)

- M-huset start möte LU intressenter, 2017-11-07
- M-huset möte teknikgrupp, nästa 2017-12-13
- M-huset, projektledarmöte, nästa 2017-12-07
- Drofus, RFP verktyg, nästa möte 2017-12-04
- Flytt- och etappindelning, möte, 2018-01-11
- Läromiljögrupp, startmöte 2017-11-29, nästa möte i v2.
- Inredningsgrupp, kallas av Peter Berling
- Lab- och verkstadsgrupp kallas av Mikael Hörndahl.



M-huset ombyggnation styrgrupp 2017-12-01

Övriga frågor

- Besök på KC4, med eller utan arkitekter?
- Personalmöte och/eller möte med respektive verksamhet/verksamhetsgrupp?

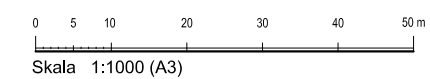
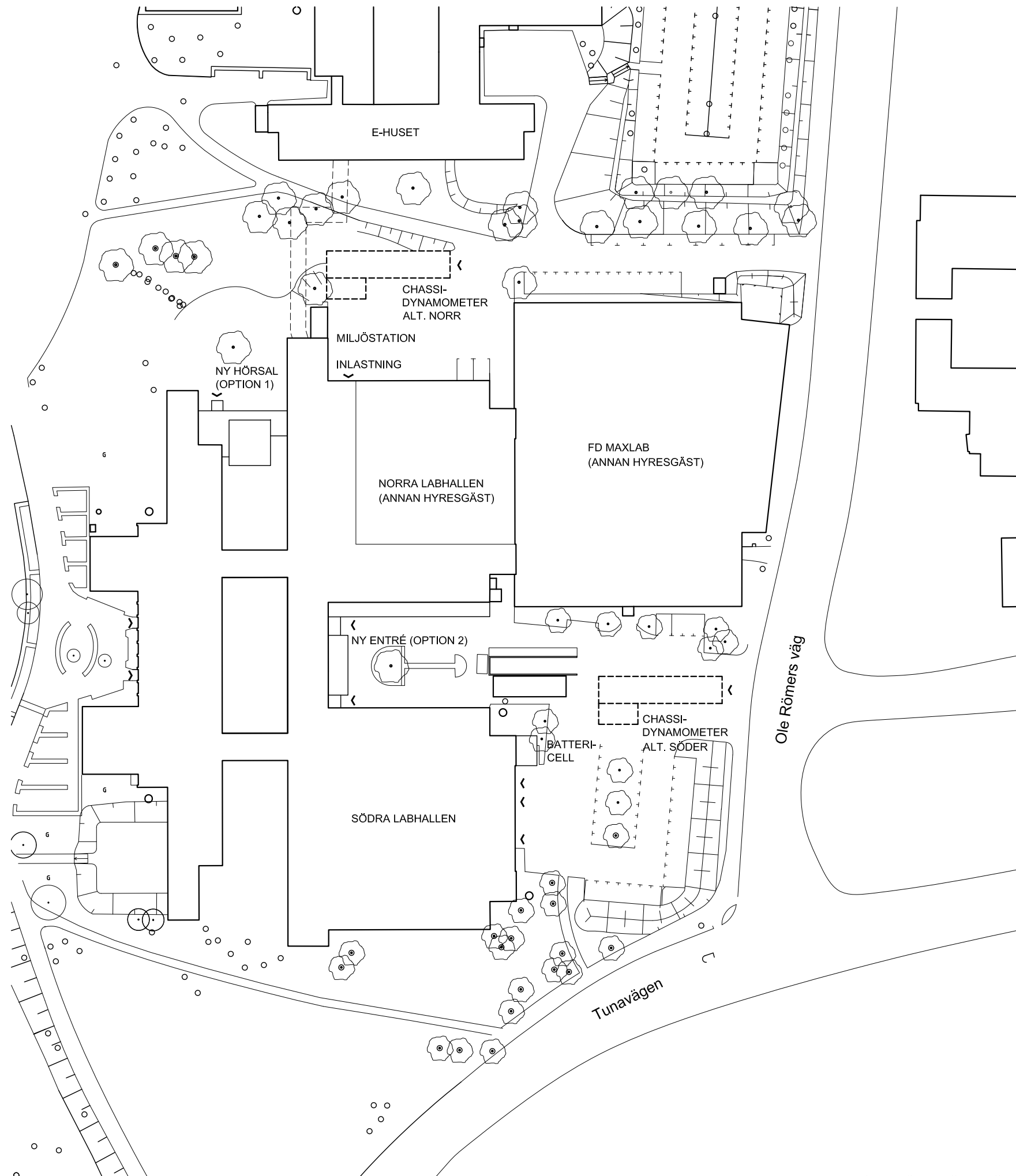


A-plan

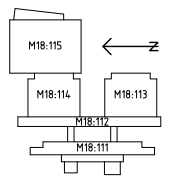
AKADEMISKA HUS AB
M-HUSET
Ombyggnad

FÖRSTUDIE
Handlingsförteckning
Datum 2017-11-30
Rev 2017-12-07

Ritning nr	Rubrik	Skala	Format	Datum	Rev	Rev.-datum
A01	Situationsplan	1:1000	A3	2017-11-30		
A10	Plan 0	1:400	A3	2017-11-30		
A11	Plan 1	1:400	A3	2017-11-30		
A12	Plan 2	1:400	A3	2017-11-30		
A13	Plan 3	1:400	A3	2017-11-30		
A14	Plan 4	1:400	A3	2017-11-30		
A15	Plan 5	1:400	A3	2017-11-30		
A16	Plan 6	1:400	A3	2017-11-30		
A21	Hörsalar, planutsnitt, sektioner, fasader	1:200	A3	2017-11-30		
A22	Södra Labhallen, sektioner	1:200	A3	2017-11-30		
A23	Norra Labhallen, sektioner	1:200	A3	2017-11-30		
A24	Chassidynamometer	1:200	A3	2017-11-30		
A41	Evakuering i M-huset skede 1	1:800	A3	2017-11-30		
A42	Evakuering i M-huset skede 2	1:800	A3	2017-11-30		
A43	Evakuering i M-huset skede 3	1:800	A3	2017-11-30	A	2017-12-07
A44	Evakuering i KC4 plan -1	1:300	A3	2017-11-30		
A45	Evakuering i KC4 plan 0	1:300	A3	2017-11-30		
A46	Evakuering i KC4 plan +1 - +4	1:500	A3	2017-11-30		
Lokalförteckning			A4	2017-11-30	A	2017-12-06
Studieplatser			A4	2017-11-30	A	2017-12-06

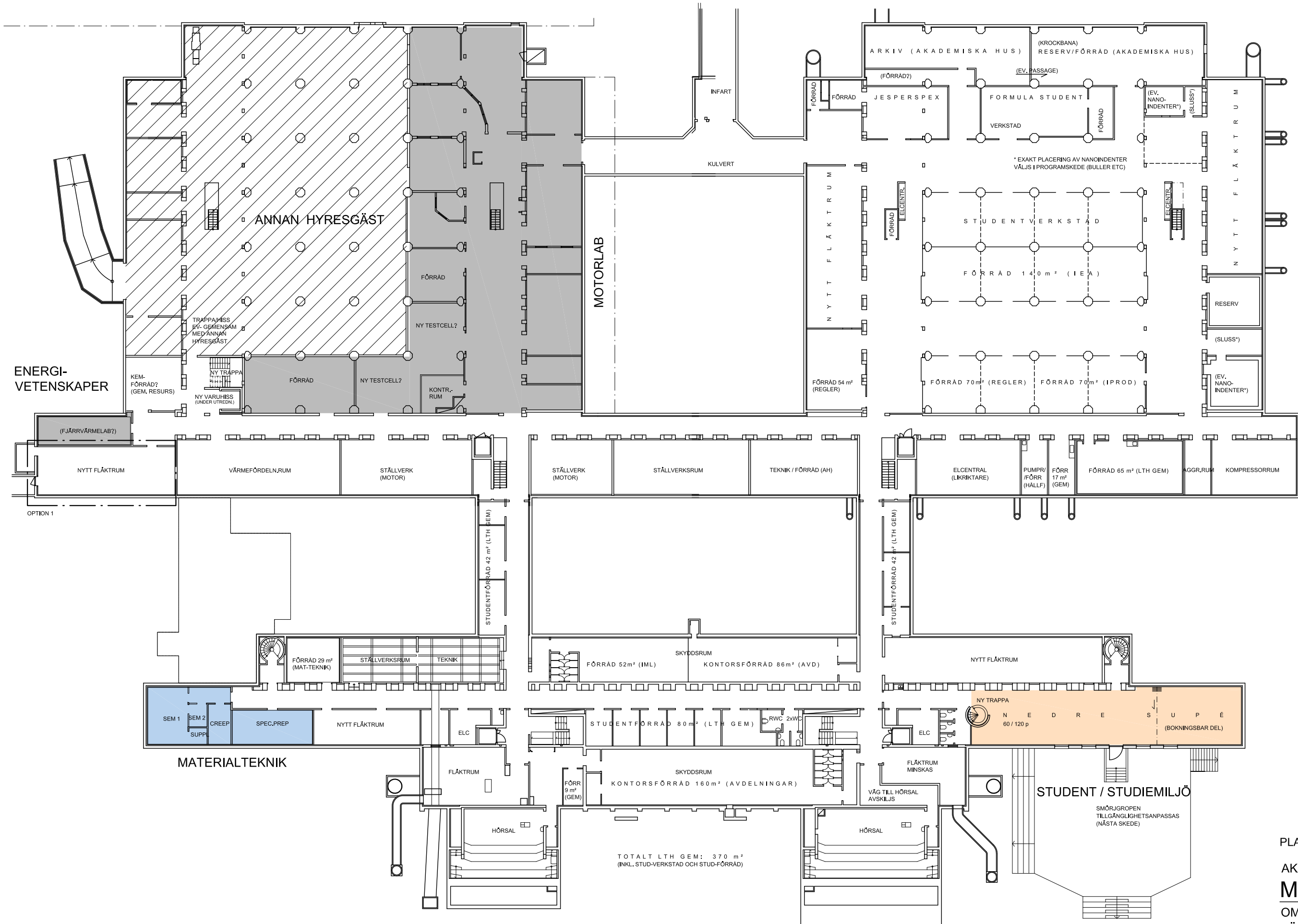


SITUATIONSPLAN
 AKADEMISKA HUS AB
M-HUSET, LTH
 OMBYGGNAD
 FÖRSTUDIE

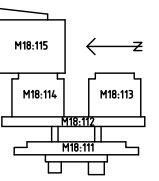


A-plan
 arkitektkontor AB
 Dat. 2017-11-30
 Rev.

A01

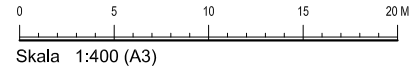


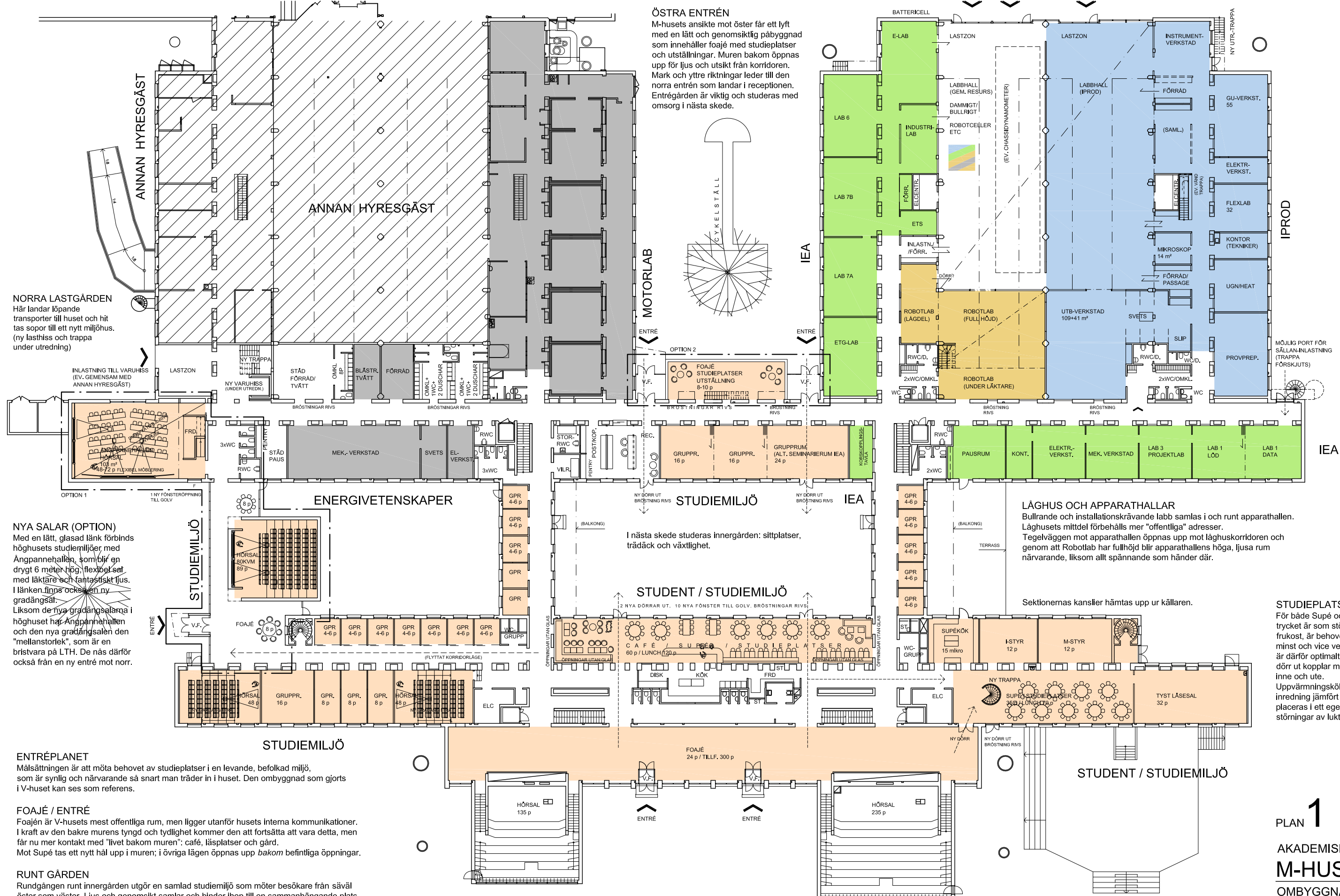
PLAN **0**
 AKADEMISKA HUS AB
M-HUSET, LTH
 OMBYGGNAD
 FÖRSTUDIE



A-plan
 arkitektkontor AB
 Dat. 2017-11-30
 Rev.

A10





ÖSTRA ENTRÉN
 M-husets ansikte mot öster får ett lyft med en lätt och genomskiktig påbyggnad som innehåller foajé med studieplatser och utställningar. Muren bakom öppnas upp för ljus och utsikt från korridorerna. Mark och yttre riktningar leder till den norra entrén som landar i receptionen. Entrégården är viktig och studeras med omsorg i nästa skede.

NORRA LASTGÅRDEN
 Här landar löpande transporter till huset och hit tas sopor till ett nytt miljöhus. (ny lasthiss och trappa under utredning)

NYA SALAR (OPTION)
 Med en lätt, glasad länk förbinds höghusets studiemiljöer med Angpannehallen, som blir en drygt 6 meter hög, flexibel sal med läktare och fantastisk ljus. I länken finns också en ny gradängsal. Liksom de nya gradängsalarna i höghuset har Angpannehallen och den nya gradängsalen den "mellanstorlek", som är en birstvara på LTH. De nås därför också från en ny entré mot norr.

ENTRÉPLANET
 Målsättningen är att möta behovet av studieplatser i en levande, befolkad miljö, som är synlig och närvarande så snart man träder in i huset. Den ombyggnad som gjorts i V-huset kan ses som referens.

FOAJÉ / ENTRÉ
 Foajén är V-husets mest offentliga rum, men ligger utanför husets interna kommunikationer. I kraft av den bakre murens tyngd och tydlighet kommer den att fortsätta att vara detta, men får nu mer kontakt med "livet bakom muren": café, läsplatser och gård. Mot Supé tas ett nytt hål upp i muren; i övriga lägen öppnas upp bakom befintliga öppningar.

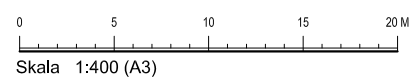
RUNT GÅRDEN
 Rundgången runt innergården utgör en samlad studiemiljö som möter besökare från såväl öster som väster. Ljus och genomsikt samlar och binder ihop till en sammanhängande plats, med gården överallt närvarande som nav.

STUDIEPLATSER / CAFÉ
 Längs hela västsidan av gården löper ett långsmalt rum, som rymmer öppna studieplatser och kaféserving. Rummet blir ljusst genom att fönster dras ned till golv eller ersätts av glasade dörrar ut till ett trädäck. Genom ett flertal öppningar får det nära kontakt med både foajé och omgivande korridorer. Det blir ett samlande, gemensamt rum, som samverkar med foajén, men som till skillnad från denna har kontakt med de inre rörelserna i huset.

LJUS, MATERIAL OCH FÄRGER
 Anshelms hus på LTH har stora kvalitéer med sin rationella struktur och robusta byggnadssätt med få, gedigna material. Detta vill vi bevara och bygga vidare på. Men husen upplevs också som slutna och mörka. Det vill vi motverka genom att öppna upp och hitta siktlinjer och ljusinfall. Utgångspunkten är att dörrar (och oanvända dörtlägen) till rum med fönster glödas. Husets starka materialitet ska berikas med ljusa ytor och inslag av kraftfulla, betydelsebärande färger.

LÅGHUS OCH APPARATHALLAR
 Bullrande och installationskrävande labb samlas i och runt apparthallen. Låghusets mittdel förbehålls mer "offentliga" adresser. Tegelväggen mot apparthallen öppnas upp mot låghuskorridoren och genom att Robotlab har fullhöjd blir apparthallens höga, ljusa rum närvarande, liksom allt spännande som händer där.

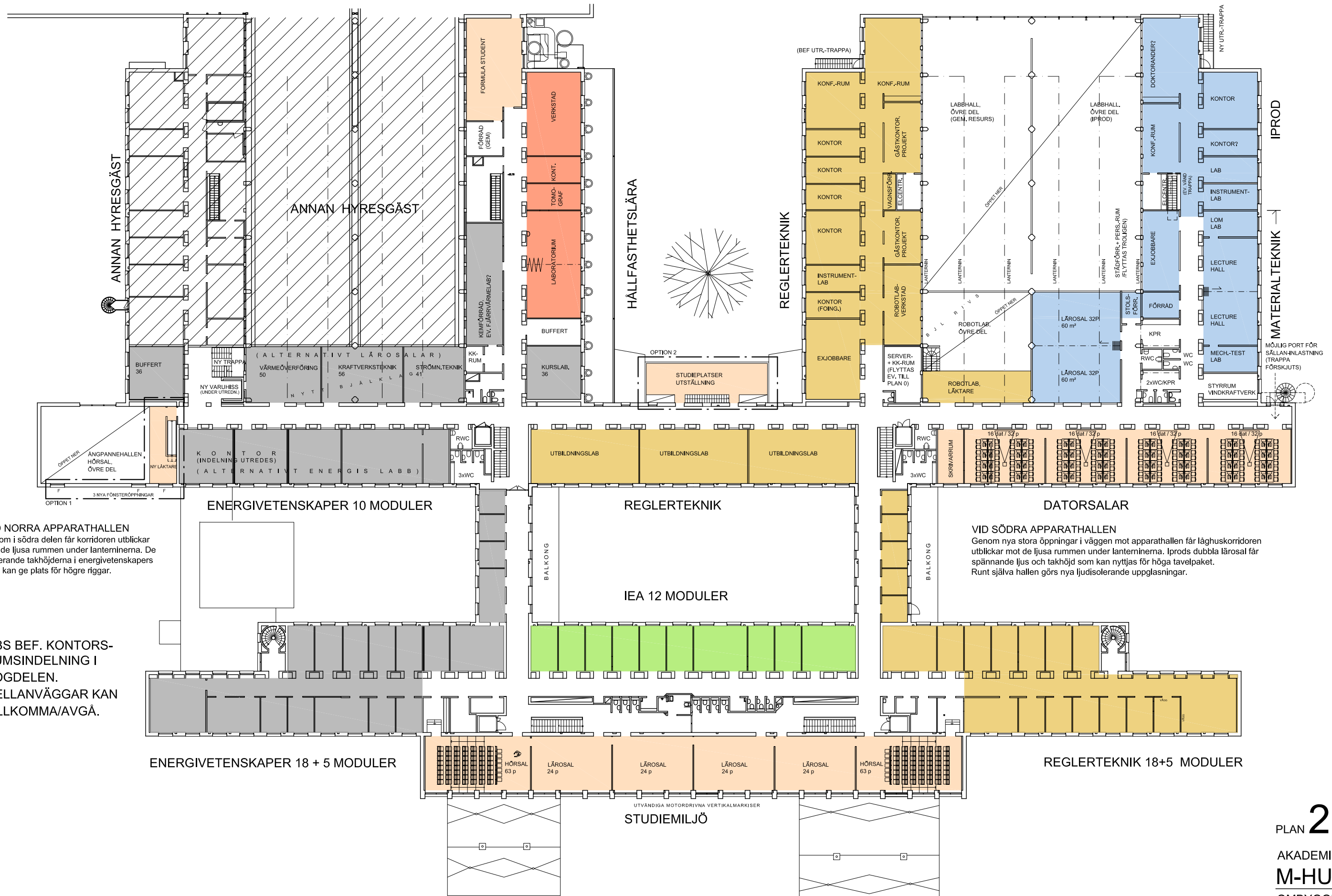
STUDIEPLATSER / SUPÉ
 För både Supé och Café gäller, att när trycket är som störst vid lunch och frukost, är behovet av studieplatser som minst och vice versa. Ett samnyttjande är därför optimalt. En ny trappa och ny dörr ut kopplar mellan plan 0 och plan 1, inne och ute. Uppvärmningsköket får rejält ökad inredning jämfört med dagens, och placeras i ett eget rum för att minimera störningar av lukt och ljud.



1
 PLAN
 AKADEMISKA HUS AB
M-HUSET, LTH
 OMBYGGNAD
 FÖRSTUDIE

A-plan
 arkitektkontor AB
 Dat. 2017-11-30
 Rev.

A11



VID NORRA APPARATHALLEN
 Liksom i södra delen får korridoren utblickar mot de ljusa rummen under lanterninerna. De varierande takhöjderna i energivetenskapers labb kan ge plats för högre riggar.

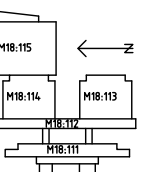
**OBS BEF. KONTORS-
 RUMSINDELNING I
 HÖGDELEN.**
 MELLANVÄGGAR KAN
 TILLKOMMA/AVGÅ.

VID SÖDRA APPARATHALLEN
 Genom nya stora öppningar i väggen mot apparathallen får läghuskorridoren utblickar mot de ljusa rummen under lanterninerna. Iprods dubbla lärosal får spännande ljus och takhöjd som kan nyttjas för höga tavelpaket. Runt själva hallen görs nya ljudisolerande uppglasningar.

PLAN **2**

AKADEMISKA HUS AB
M-HUSET, LTH

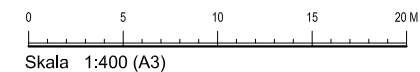
OMBYGGNAD
 FÖRSTUDIE

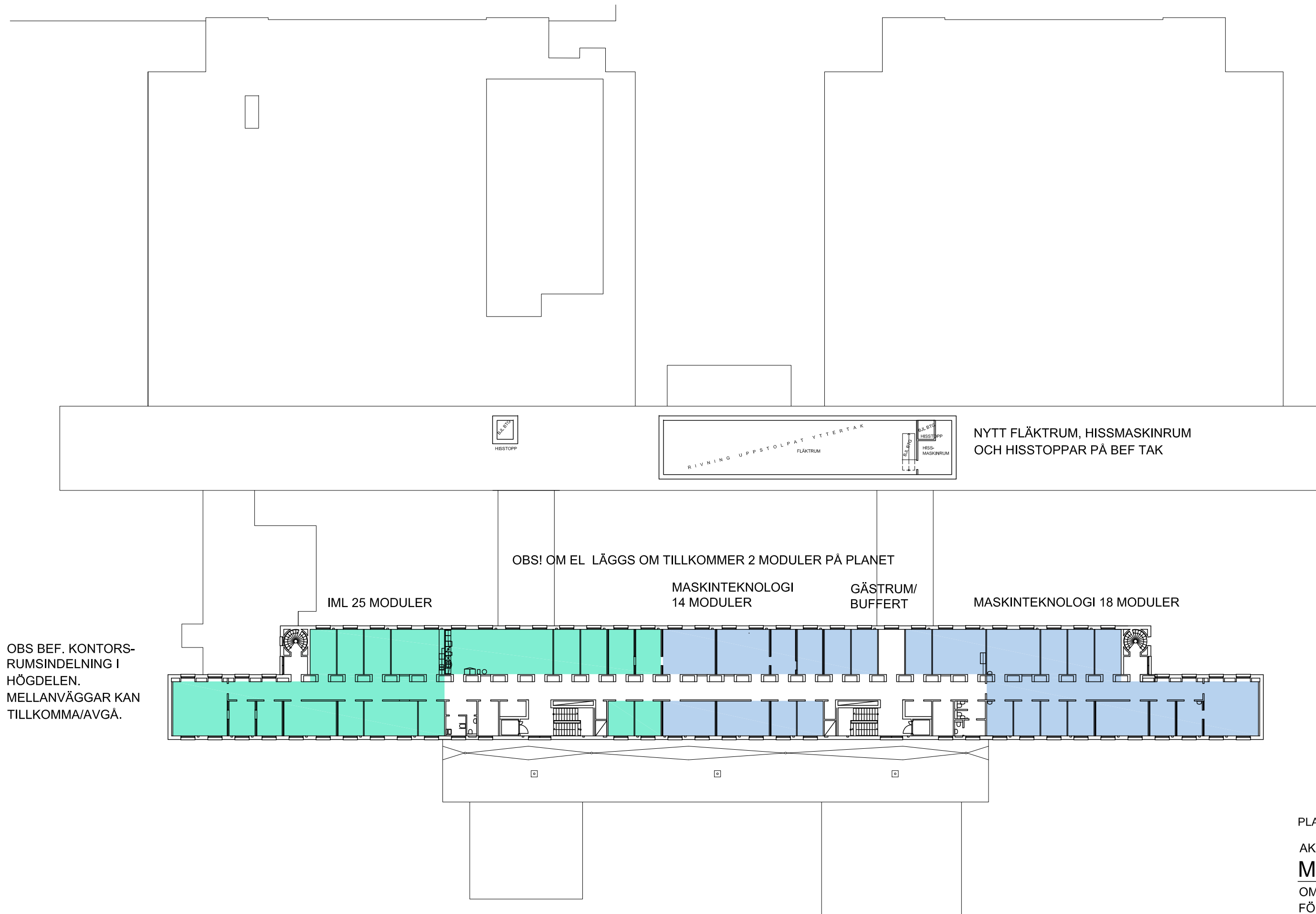


A-plan
 arkitektkontor AB

Dat. 2017-11-30
 Rev.

A12





OBS BEF. KONTORSRUMSINDELNING I HÖGDELEN. MELLANVÄGGAR KAN TILLKOMMA/AVGÅ.

IML 25 MODULER

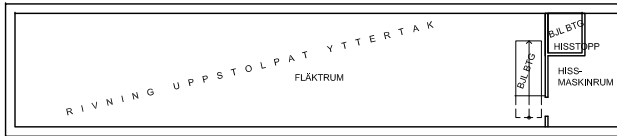
OBS! OM EL LÄGGS OM TILLKOMMER 2 MODULER PÅ PLANET

MASKINTEKNOLOGI 14 MODULER

GÄSTRUM/BUFFERT

MASKINTEKNOLOGI 18 MODULER

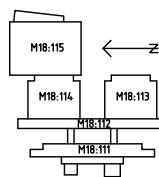
NYTT FLÄKTRUM, HISSMASKINRUM OCH HISSSTOPPAR PÅ BEF TAK



PLAN **4**

AKADEMISKA HUS AB
M-HUSET, LTH

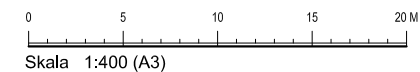
OMBYGGNAD
FÖRSTUDIE

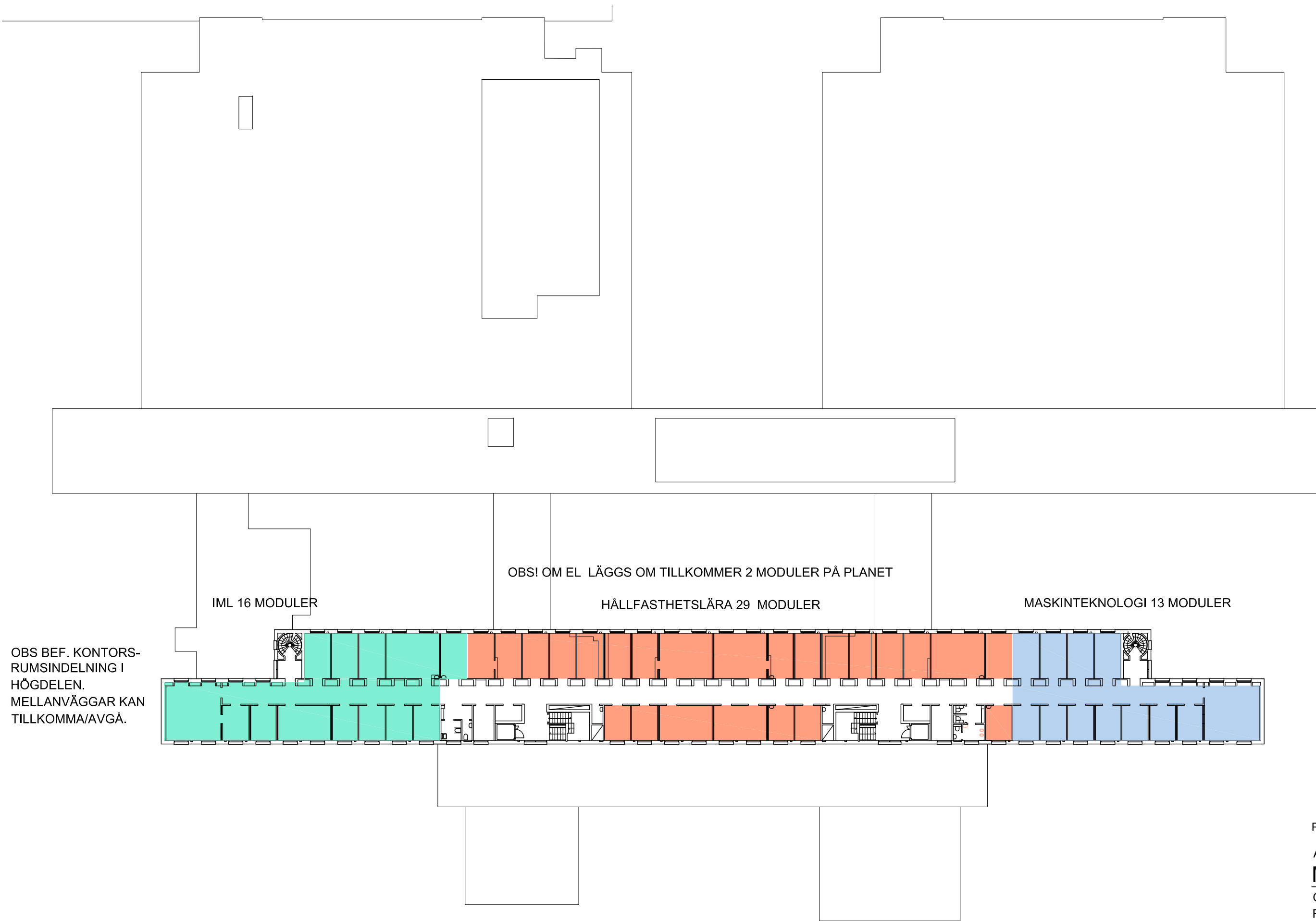


A-plan

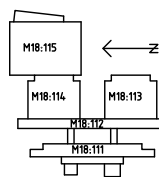
arkitektkontor AB
Dat. 2017-11-30
Rev.

A14



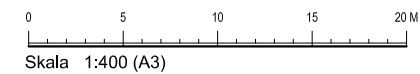


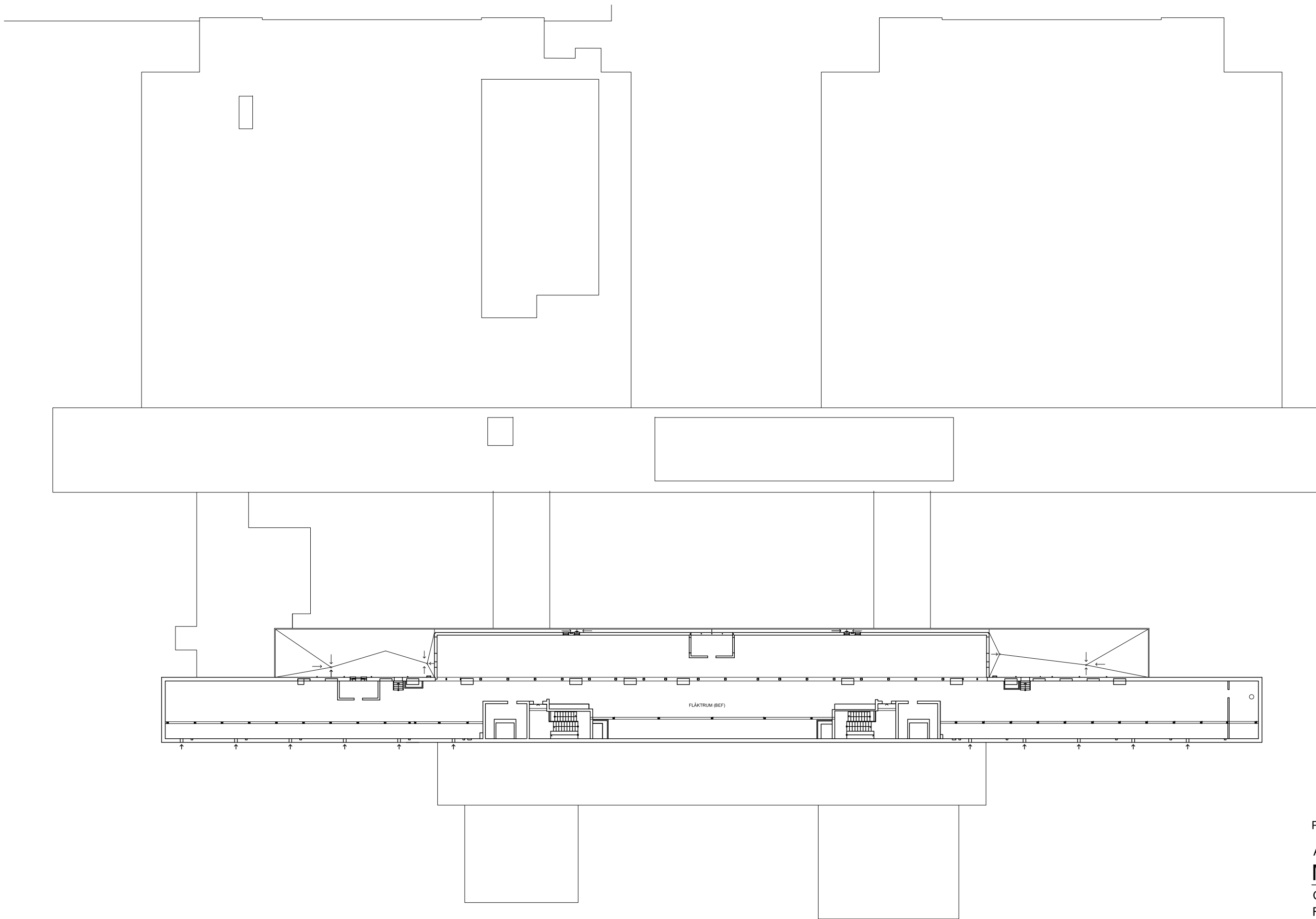
5
 PLAN
 AKADEMISKA HUS AB
M-HUSET, LTH
 OMBYGGNAD
 FÖRSTUDIE



A-plan
 arkitektkontor AB
 Dat. 2017-11-30
 Rev.

A15



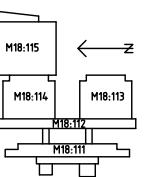


PLAN **6**

AKADEMISKA HUS AB
M-HUSET, LTH

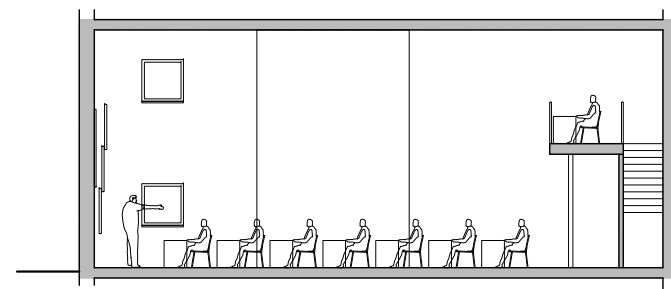
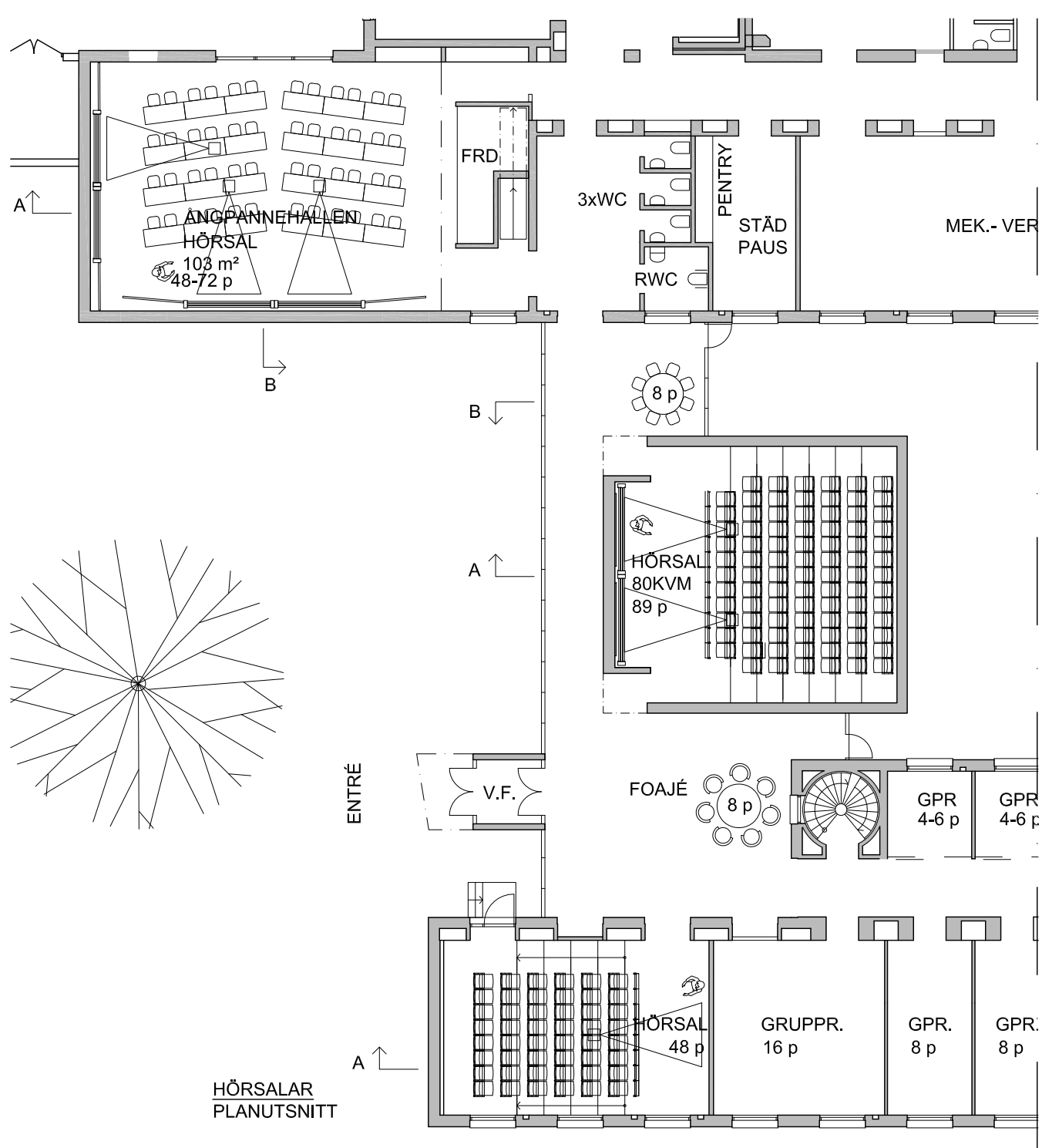
OMBYGGNAD
FÖRSTUDIE

A-plan
arkitektkontor AB
Dat. 2017-11-30
Rev.

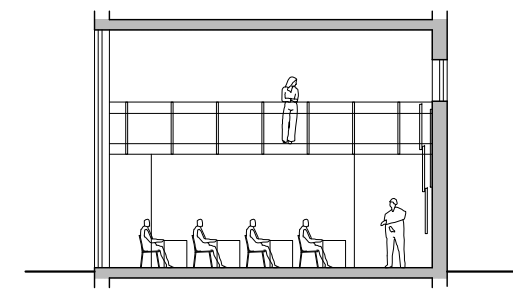


A16

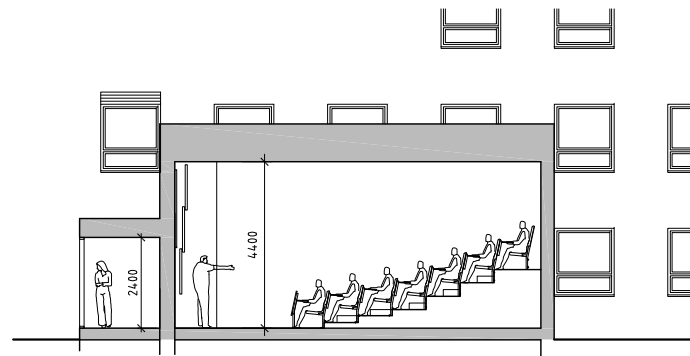
0 5 10 15 20 M
Skala 1:400 (A3)



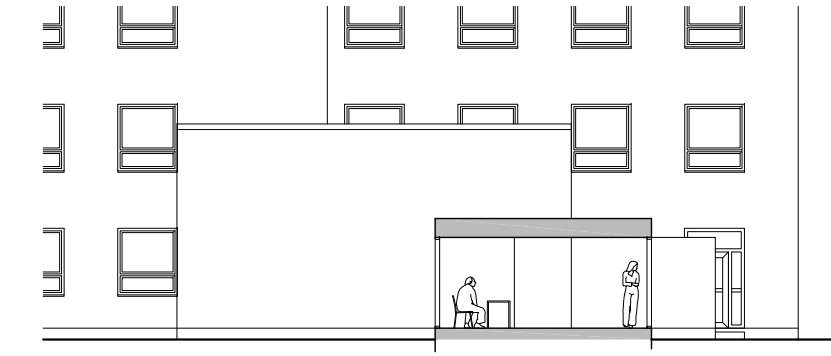
ÅNGPANNEHALLEN
SEKTION A



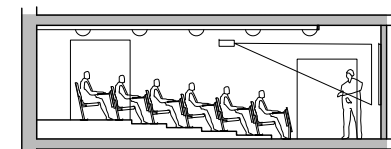
ÅNGPANNEHALLEN
SEKTION B



HÖRSAL 89 p
SEKTION A

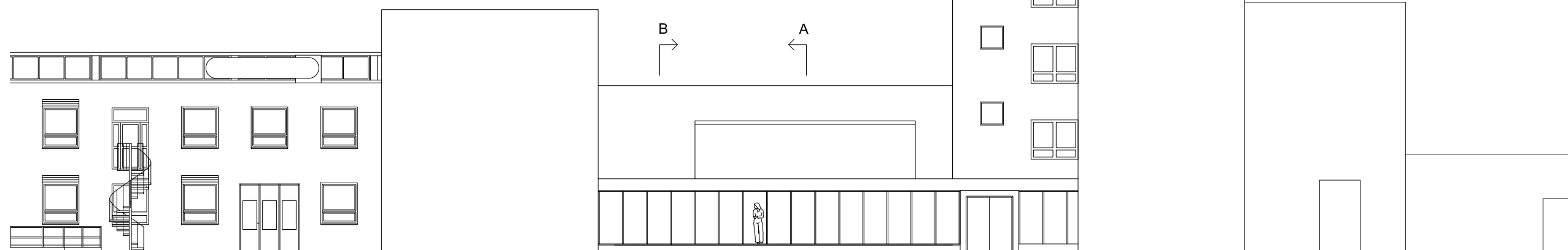


HÖRSAL 89 p
SEKTION B



HÖRSAL 48 p
SEKTION A

HÖRSALAR
PLANUTSNITT



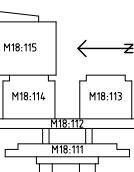
HÖRSAL 89 p
FASAD MOT NORR

0 5 10 M
Skala 1:200 (A3)

HÖRSALAR
PLANUTSNITT,
SEKTIONER, FASADER

AKADEMISKA HUS AB
M-HUSET, LTH

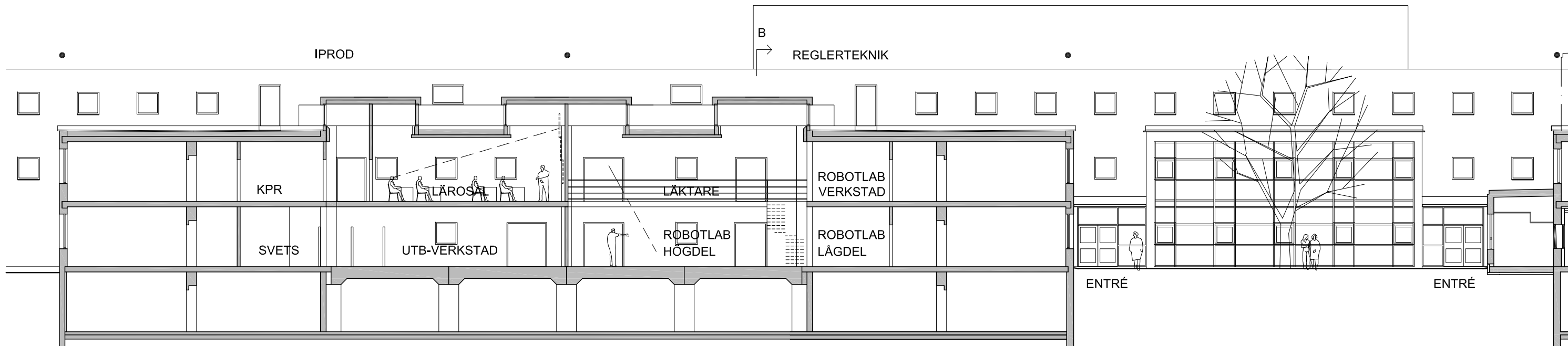
OMBYGGNAD
FÖRSTUDIE



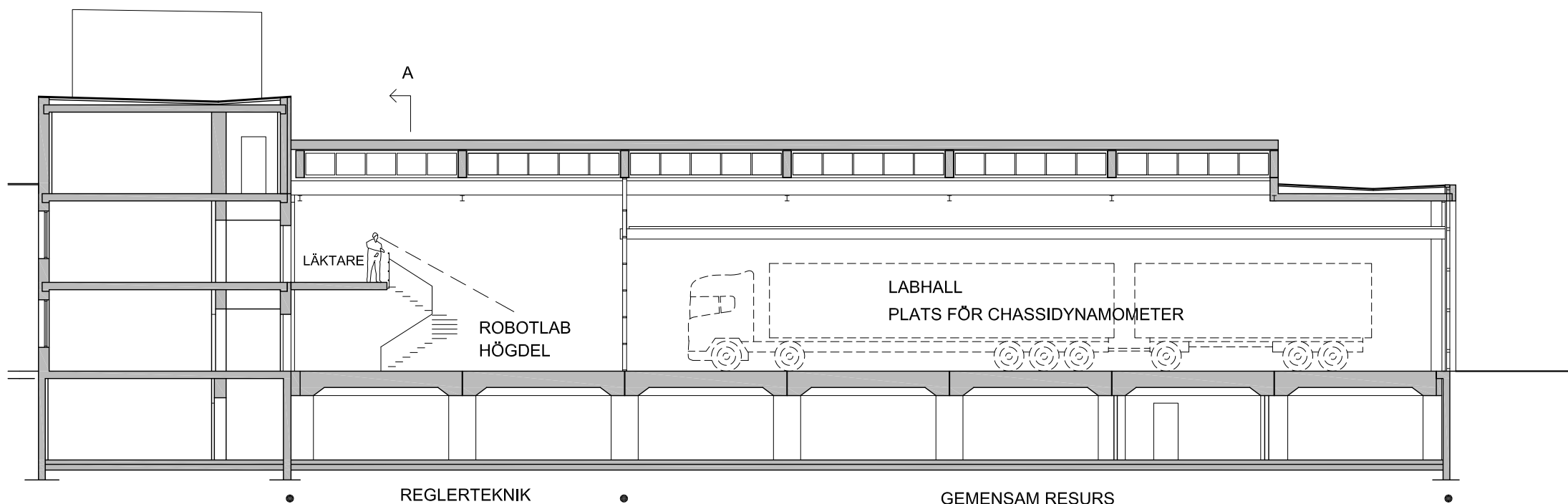
A-plan
arkitektkontor AB

Dat. 2017-11-30
Rev.

A21



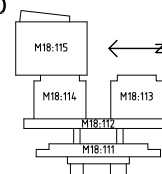
SÖDRA LABHALLEN
SEKTION A



SÖDRA LABHALLEN
SEKTION B

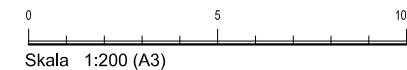
SÖDRA LABHALLEN
SEKTIONER

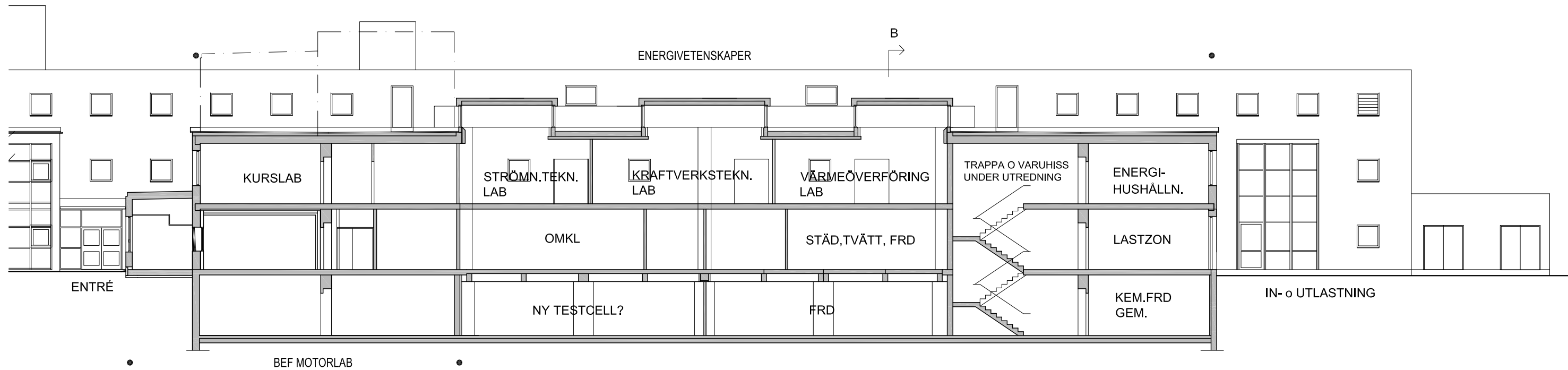
AKADEMISKA HUS AB
M-HUSET, LTH
OMBYGGNAD
FÖRSTUDIE



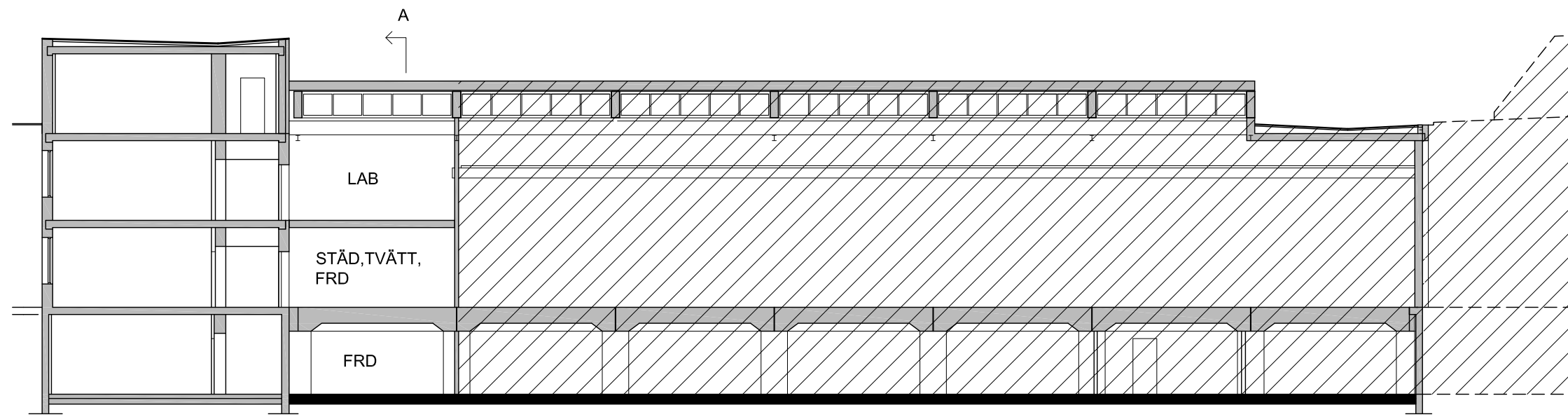
A-plan
arkitektkontor AB
Dat. 2017-11-30
Rev.

A22





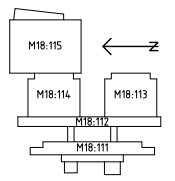
NORRA LABHALLEN
SEKTION A



NORRA LABHALLEN
SEKTION B

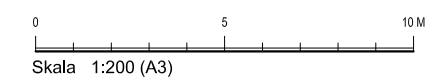
NORRA LABHALLEN
SEKTIONER

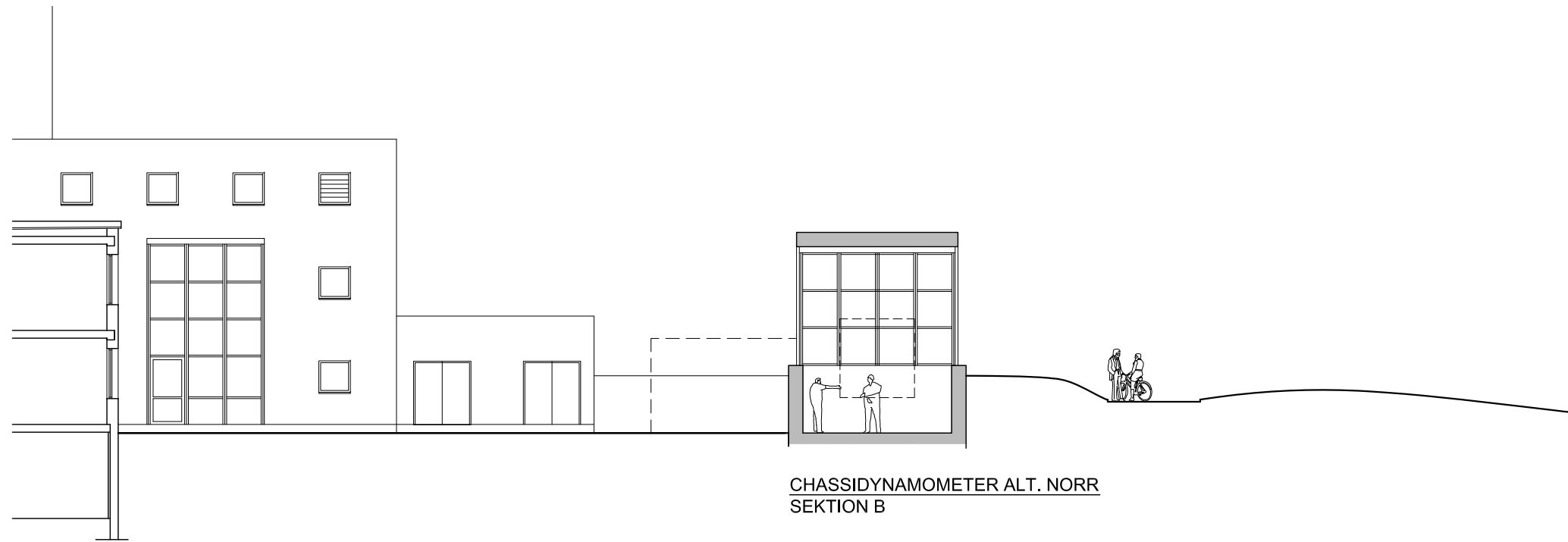
AKADEMISKA HUS AB
M-HUSET, LTH
OMBYGGNAD
FÖRSTUDIE



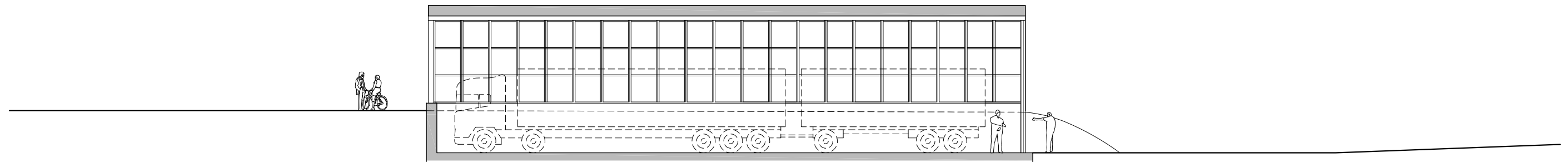
A-plan
arkitektkontor AB
Dat. 2017-11-30
Rev.

A23

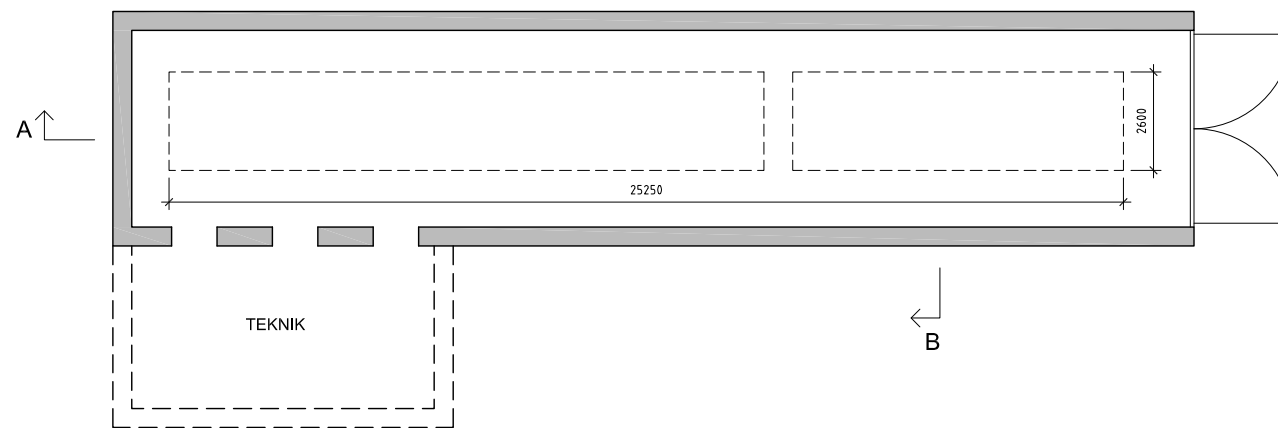




CHASSIDYNAMOMETER ALT. NORR
SEKTION B

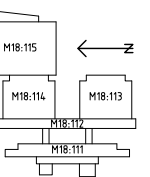


CHASSIDYNAMOMETER ALT. NORR
SEKTION A



CHASSIDYNAMOMETER
PLAN

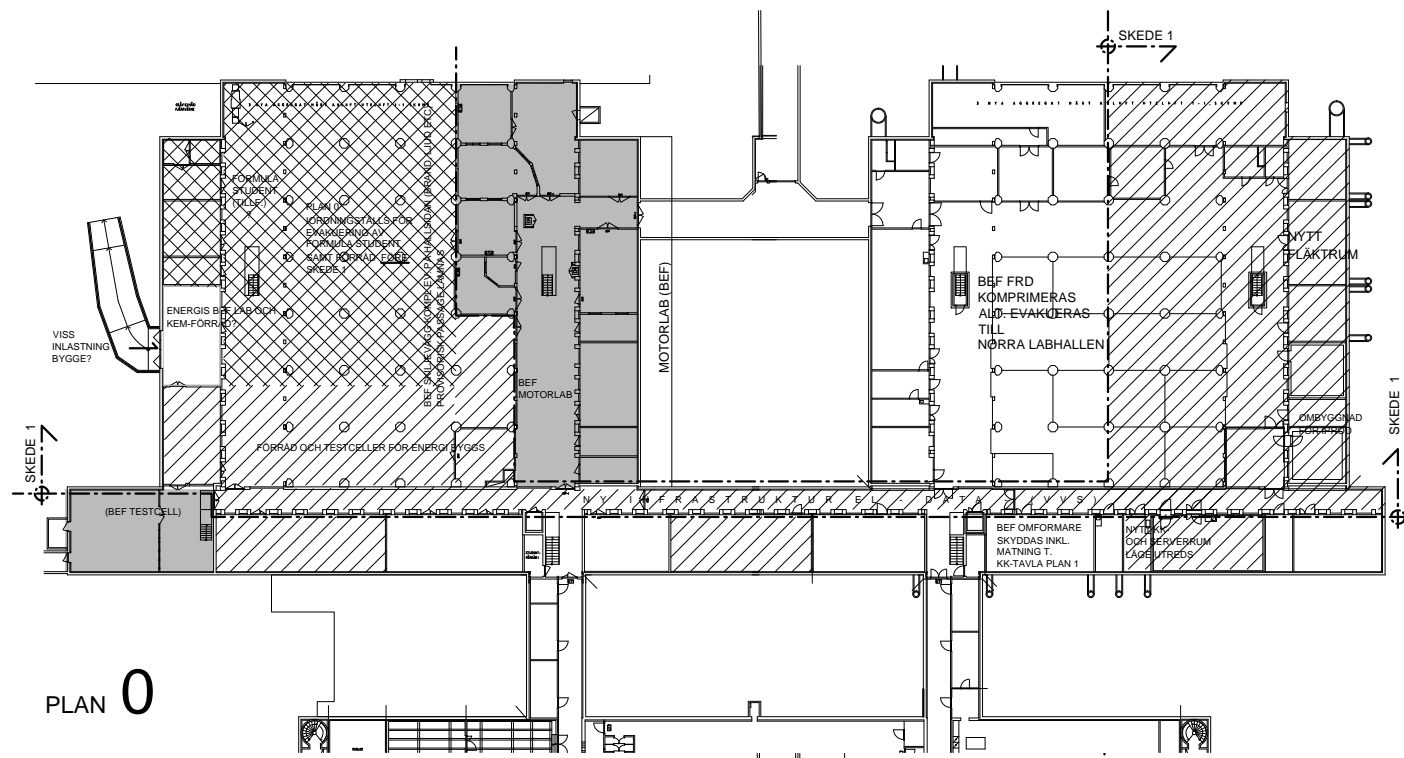
CHASSIDYNAMOMETER
AKADEMISKA HUS AB
M-HUSET, LTH
OMBYGGNAD
FÖRSTUDIE



A-plan
arkitektkontor AB
Dat. 2017-11-30
Rev.

0 5 10 M
Skala 1:200 (A3)

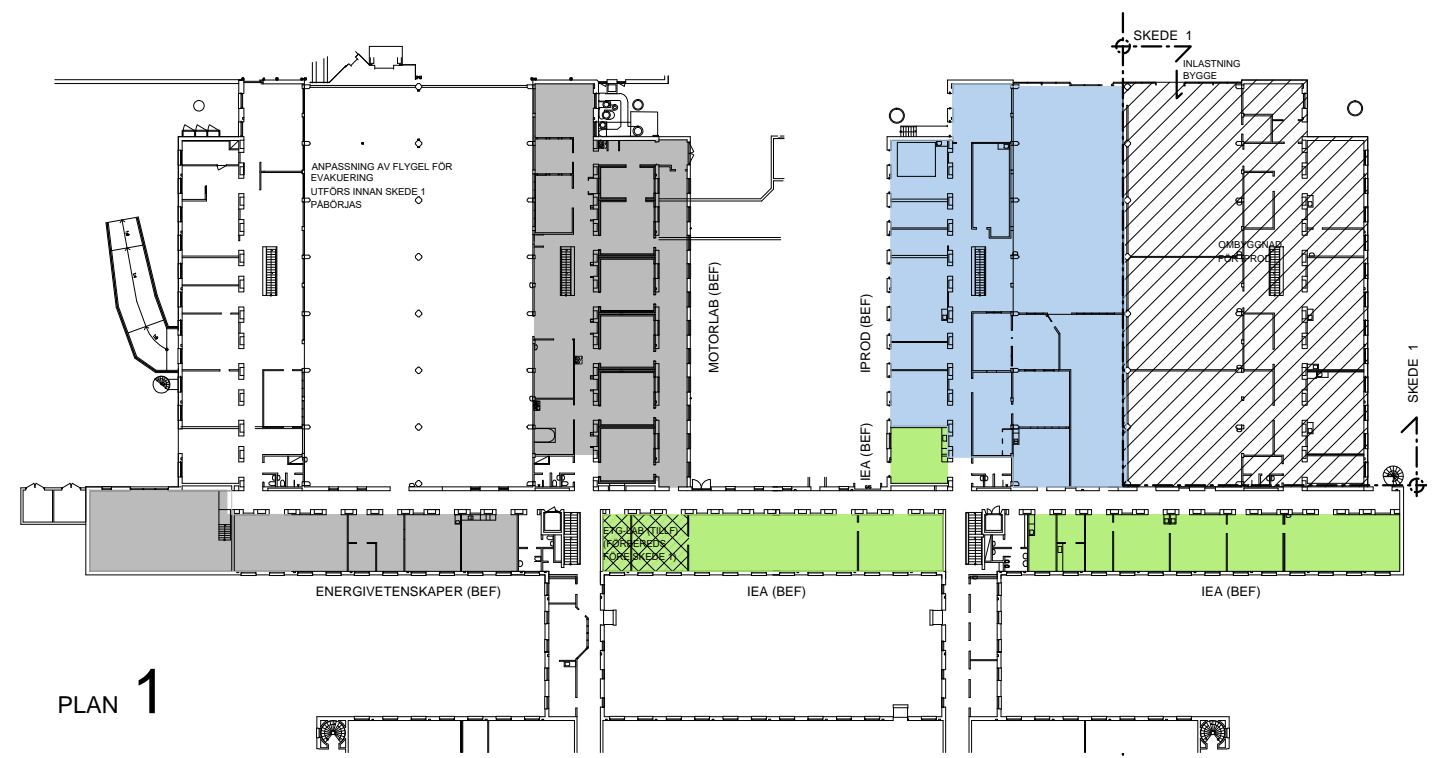
A24



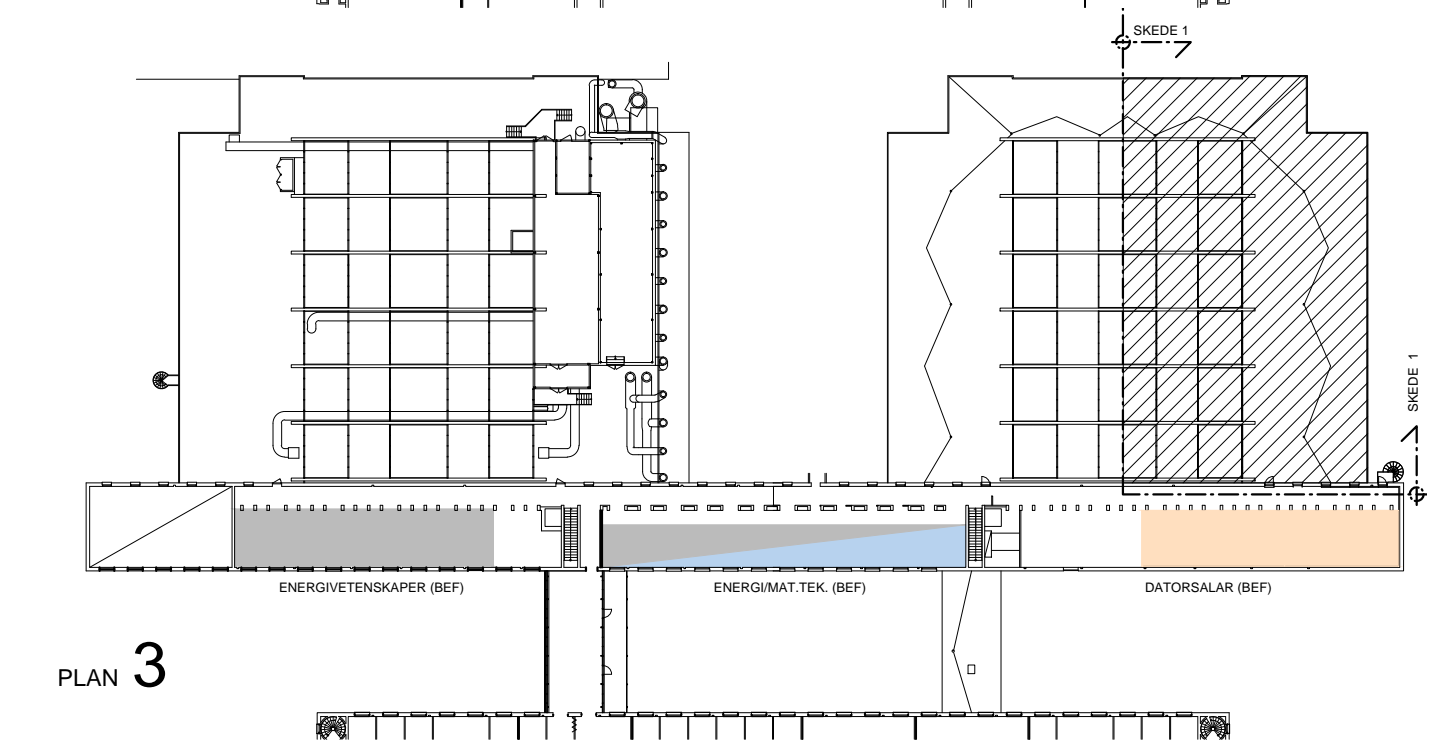
PLAN 0



PLAN 2



PLAN 1



PLAN 3

FLYTTAR INFÖR SKEDE 1

LU-service paus + frd/tvätt flyttar till tillfälliga lokaler i flygeln norr om Norra Labhallen. Dessa lokaler iordningställs innan skede 1 börjar.

Formula student flyttar till plan 0 Norra Labhallen nära nedfarten. Se vidare under utreds nedan.

IEAs ETG-lab flyttar till nuvarande lab 8.

Eventuellt tillfällig flytt av **Värmeöverförings och Energihushållnings** lab samt **Energis** kem-förråd (allt på plan 0). Se under utreds nedan.

Ev. flyttas förråd redan nu till Norra Labhallen.

I övrigt inget tvingande evakueringsbehov, dock risk för bullerstörningar från bygget.

UTREDS

Kan konflikt mellan bygge i läghus plan 0 och framkomlighet till förråd hanteras?

Kring nedfarten till plan 0 Norra Labhallen finns konflikt mellan Energis funktioner och ett lämpligt läge för evakuerat Formula Student och ev. inlastning till bygge. Utreds vidare.

BERÖRS I DETTA SKEDE:

- södra halvan av Södra Labhallen,
- plan 0: korridorer, driftsrum samt delar av labhallarna.

FÄRDIGSTÄLLS I DETTA SKEDE:

- Södra delen av Södra Labhallen:**
 - flåkrum + kanalisation (plan 0),
 - el & data, viss övrig ledningsdragnig (plan 0),
 - Iprod och Materialteknik (plan 0+1+2).
- Norra Labhallen + läghus:**
 - el & data, viss övrig ledningsdragnig (plan 0)
 - testceller och förråd vid Motor plan 0
 - förberedelse för evakuering förråd (plan 0)
- KC4:**
 - förberedelse för evakuering. Tidpunkt för färdigställande styrs av Reglertekniks behov (Robotlab kräver lång tid för flytt).

MASKINTEKNOLOGI (IPROD+MTRL-TEKNIK)

REGLERTEKNIK

ENERGIVETENSKAPER

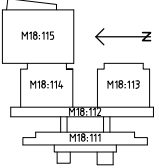
IEA

HÄLLFASTHETSLÄRA

EVAKUERING M-HUSET SKEDE 1

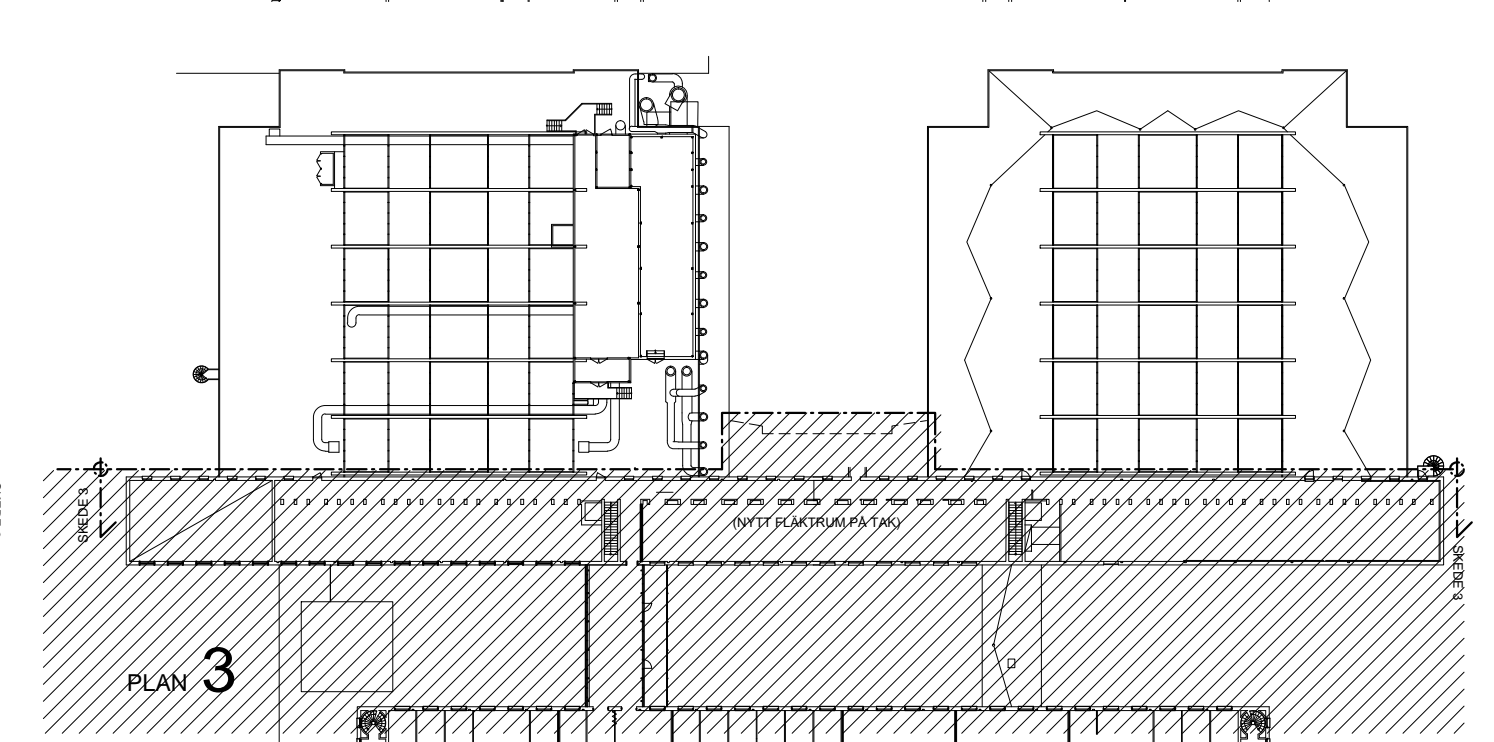
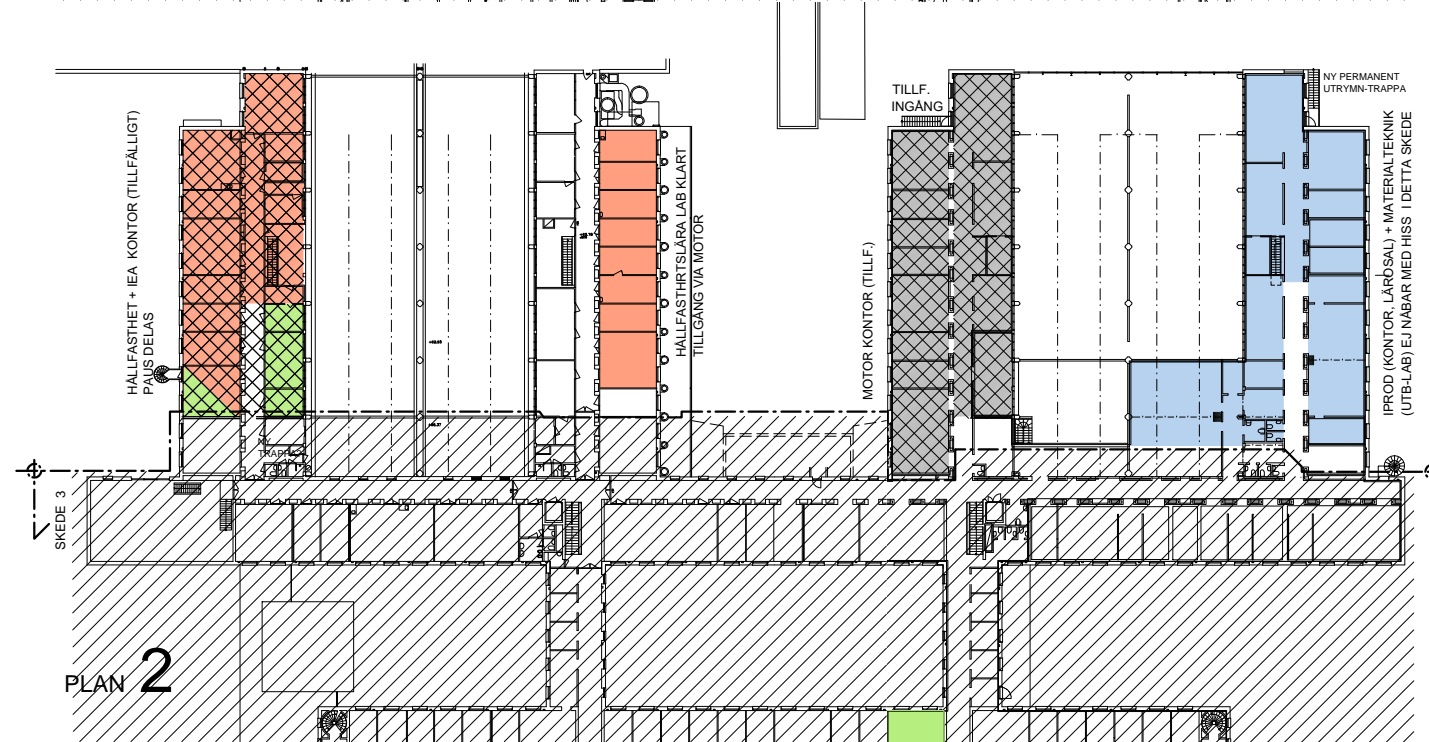
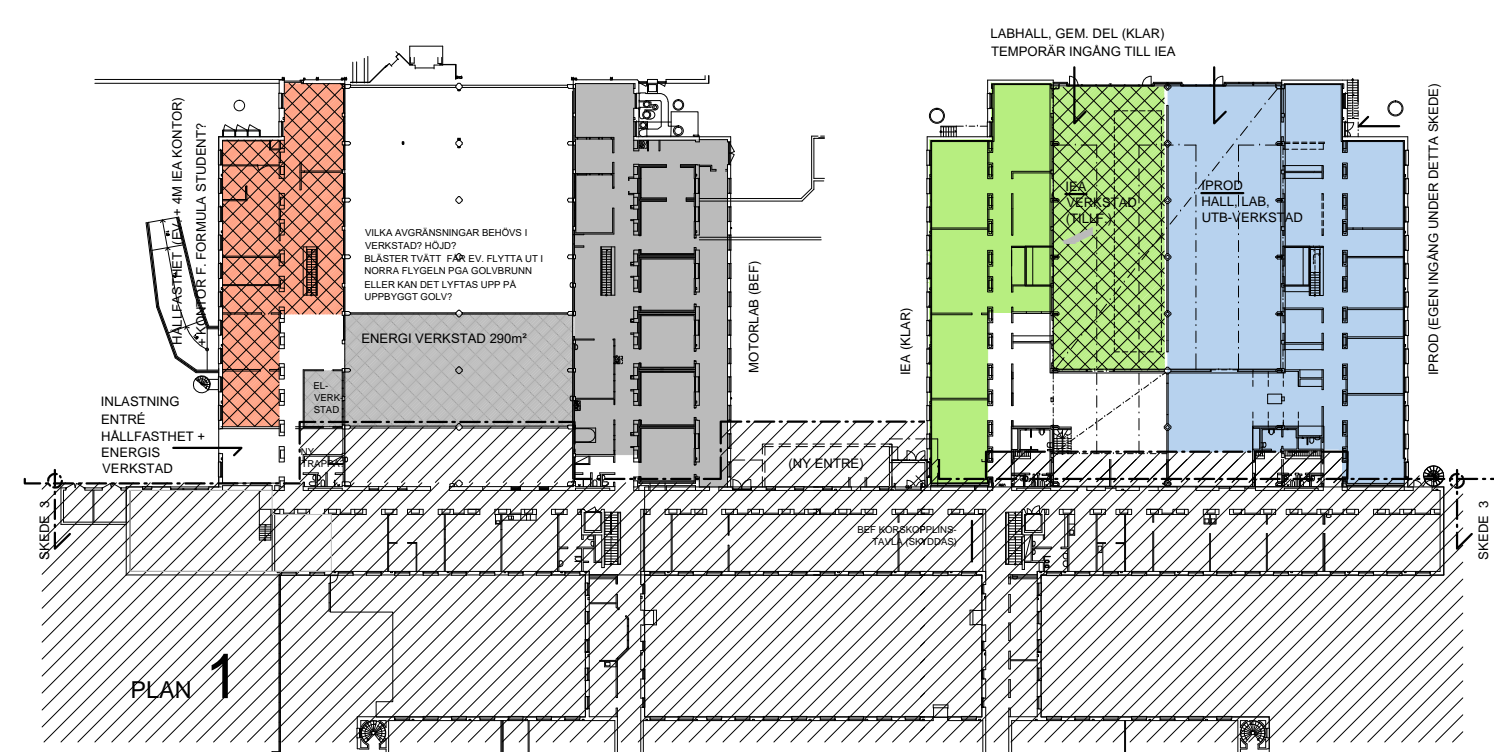
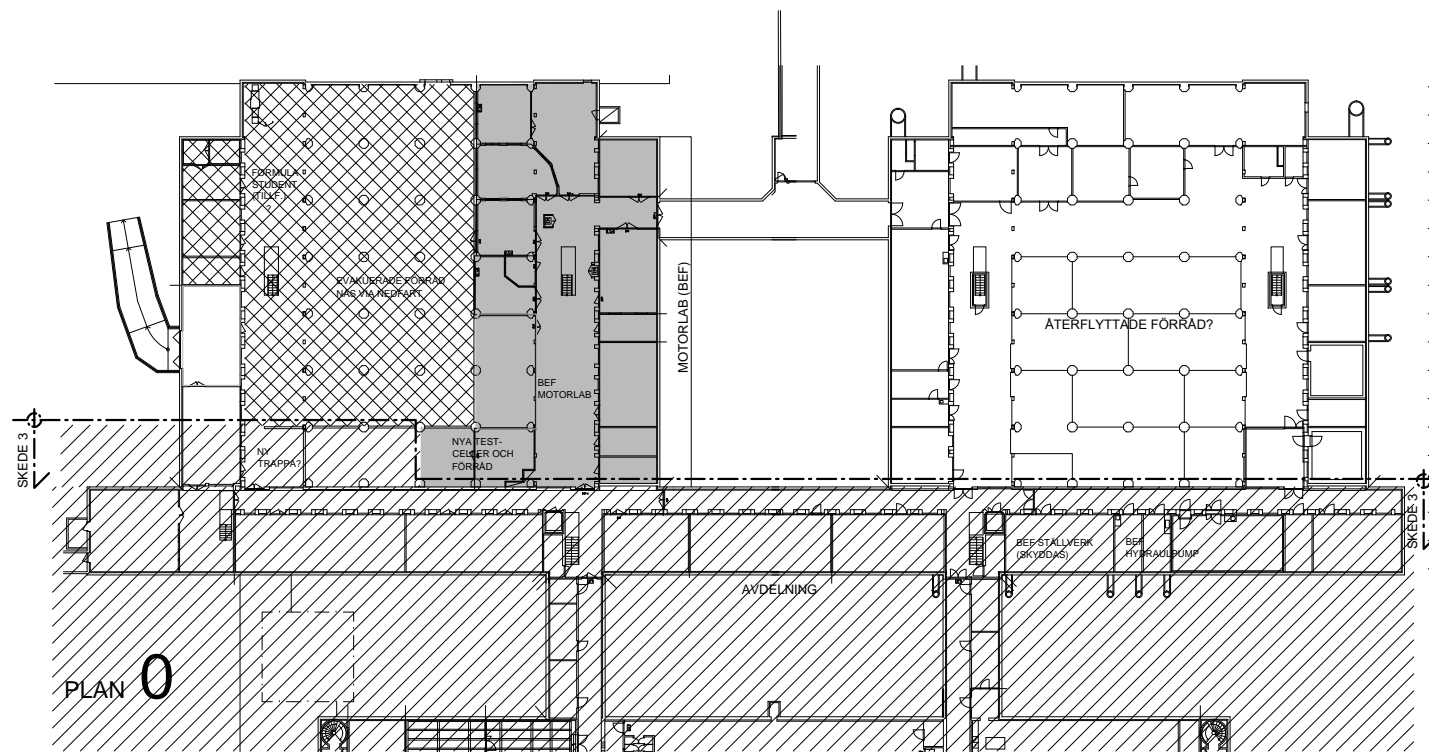
AKADEMISKA HUS AB M-HUSET, LTH

OMBYGGNAD FÖRSTUDIE



A-plan

arkitektkontor AB
Dat. 2017-11-30
Rev.



EVAKUERING

	MASKINTEKNOLOGI (IPROD+MTRL-TEKNIK)	
	REGLERTEKNIK	
	ENERGIVETENSKAPER	
	IEA	
	HÅLLFASTHETSLÄRA	

BERÖRS I DETTA SKEDE:

Alla husdelar som skall ingå efter ombyggnad, utom:

- Motorlab,
- färdigställd del av Södra Labhallen,
- plan 2 över Motor, färdigställt för Hållfasthetslära lab

Detta är det "stora" byggskedet och det enda som är igång i M-huset är:

- Motors lab (befintligt) och kontor (tillfälligt)
- Hållfasthetslära lab (nytt) och kontor (tillfälligt)
- IEAs halva lab (nytt) och vissa kontor (tillfälligt)
- Maskinteknologis lab (frånsett Materialtekniks forskningslab) och tillhörande kontor

Dessa verksamheter har nu ingen kontakt med husets hissar och huvudtrappor. T.ex. nås Hållfasthets lab via Motorlab, IEAs via Labhallen och Maskinteknologis via Labhallen eller ytterdörr längst i sydost. Även studenter får röra sig dessa vägar. Tillgänglighetskrav får lösas med lyftplattor i trappor.

FLYTTAR INFÖR SKEDE 3

- **IEAs lab** flyttar och komprimerar till nya lab vid Södra Labhallen. Tillgång via labhallen. Tillfällig verkstad på hallgolvet alt. i Iprods verkstad. Ett fåtal kontor inryms vid Norra Labhallen. Pausrum delas med Hållfasthet.
- **Hållfasthetslära:** Lab flyttar till sina nya lokaler på plan 2 över Motor, med tillgång via Motorlab. Kontor evakuerar till flygeln vid Norra labhallen plan 1+2, tillgång från norra lastgården.
- **Motors** kontor evakuerar till Reglers nya kontorsrum plan 2 vid Norra Labhallen. Tillgång via utvändigt trappa.
- **Materialteknik** komprimerar till sitt nya undervisningslab + andel i Iprods lab.
- **Energivetenskapers** verkstad flyttar till tillfälliga lokaler i Norra Labhallen, plan 1. Övriga lab och kontor till KC4.
- Samtliga övriga i **höghuset** (kontor, studenter, LU-service) flyttar till KC4.

UTREDS

Materialteknik har i detta skede endast tillgång till sitt undervisningslab vid Södra Labhallen (forskningslabbet i höghuset byggs i detta skede). Kan detta lösas genom samnyttjande av Iprods lab?

Vid Södra Labhallen kommer en zon närmast låghuset att behöva reserveras för byggåtgärder under åtminstone en första del av skede 3. Iprods utbildningsverkstad + en lärosal, Reglers robotlab samt korridöändar kring labhallen berörs. Hanterbart?

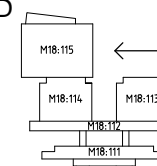
EVAKUERING M-HUSET SKEDE 3

AKADEMISKA HUS AB M-HUSET, LTH

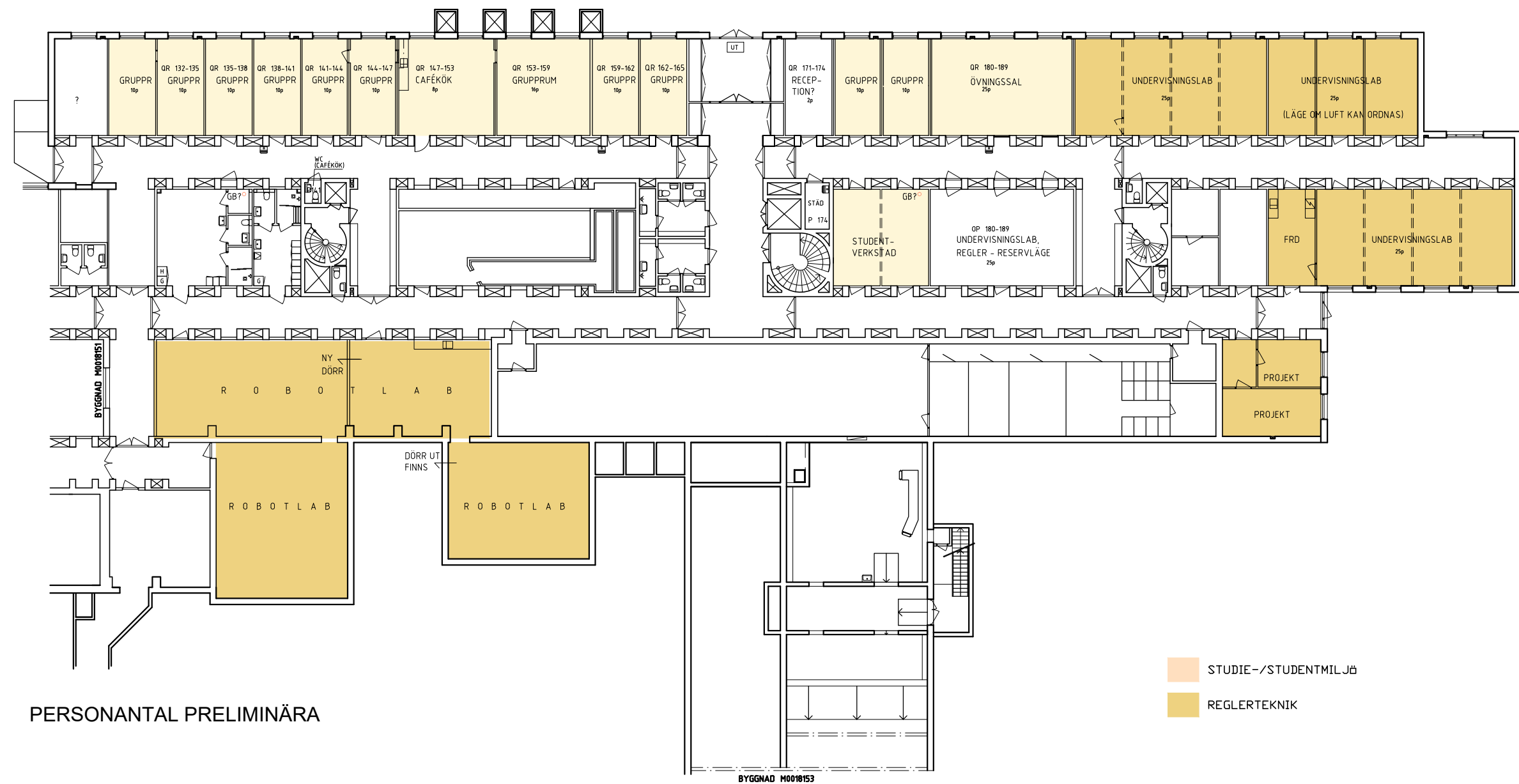
OMBYGGNAD FÖRSTUDIE

A-plan
arkitektkontor AB

Dat. 2017-11-30
Rev. A 2017-12-07

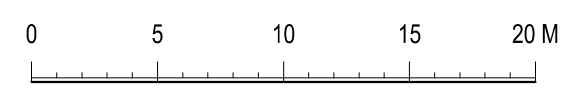


123 126 129 132 135 138 141 144 147 150 153 156 159 162 165 168 171 174 177 180 183 186 189 192 195 198 201 204 207 210 213 216



PERSONANTAL PRELIMINÄRA

Skala 1:300 (A3)

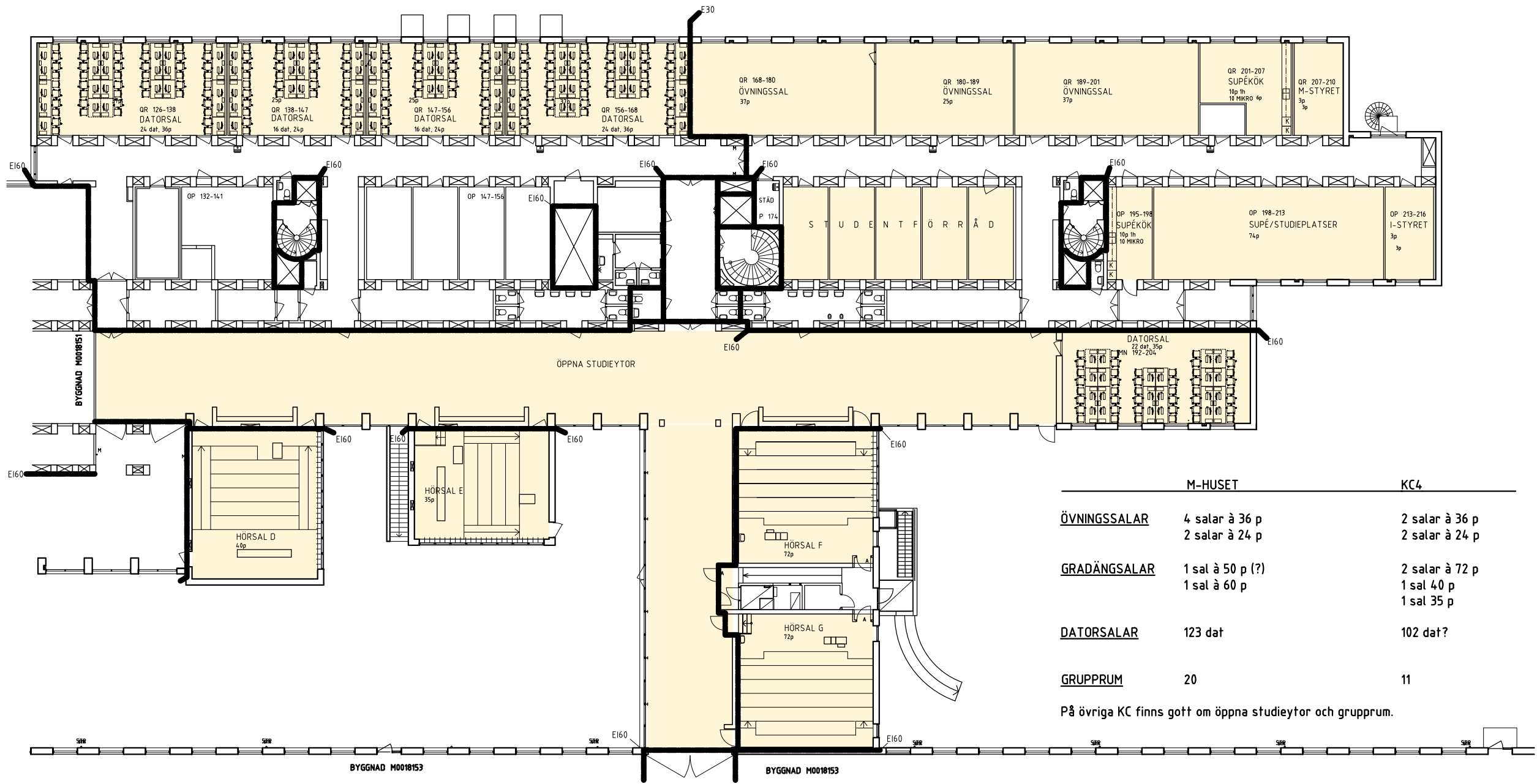


AKADEMISKA HUS AB
M-HUSET, LTH
 OMBYGGNAD
 FÖRSTUDIE
 EVAKUERING KC4 PLAN -1

A-plan

Dat. 2017-11-30
 Rev.

A44



	M-HUSET	KC4
ÖVNINGSSALAR	4 salar à 36 p 2 salar à 24 p	2 salar à 36 p 2 salar à 24 p
GRADÅNGSALAR	1 sal à 50 p (?) 1 sal à 60 p	2 salar à 72 p 1 sal 40 p 1 sal 35 p
DATORSALAR	123 dat	102 dat?
GRUPPRUM	20	11

På övriga KC finns gott om öppna studietor och grupprum.

PERSONANTAL PRELIMINÄRA

Skala 1:300 (A3)



AKADEMISKA HUS AB
M-HUSET, LTH
 OMBYGGNAD
 FÖRSTUDIE
 EVAKUERING KC4 PLAN -1

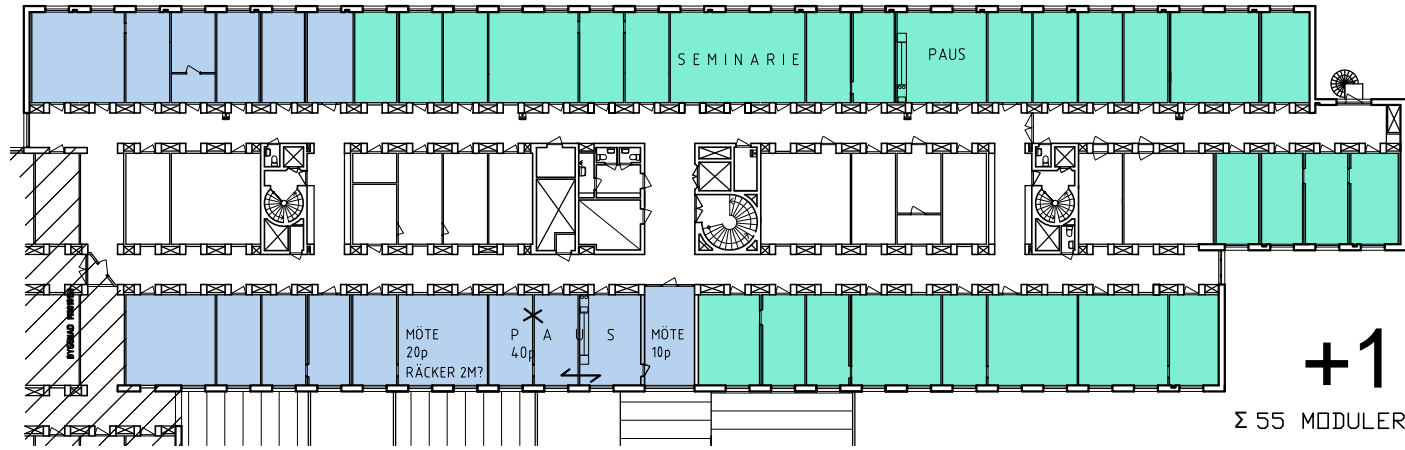
A-plan

Dat. 2017-11-30
 Rev.

A45

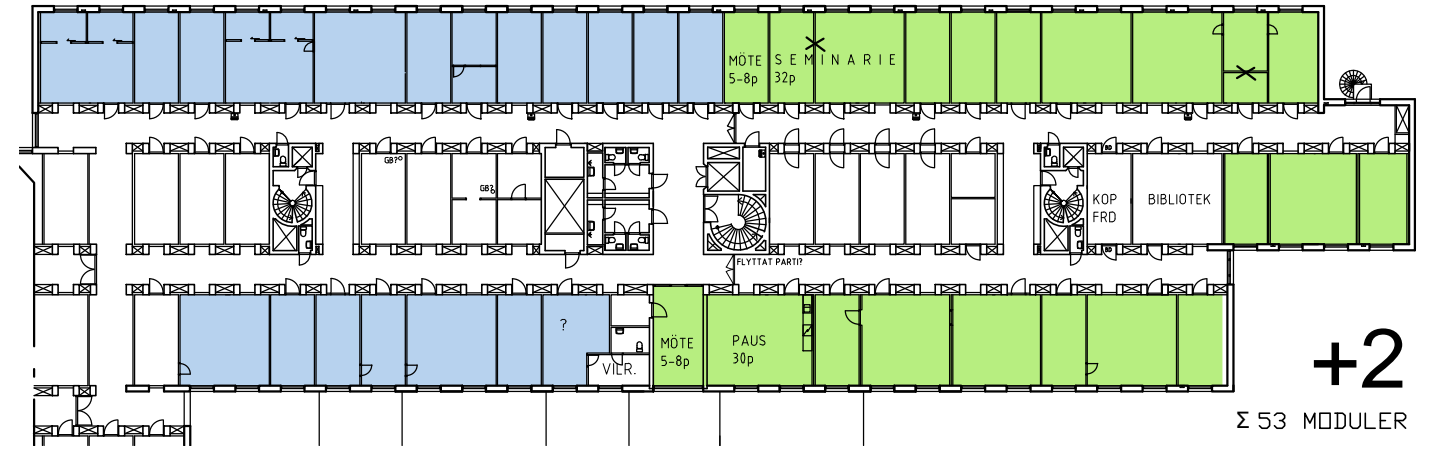
MASINTEKNOLOGI 19 MODULER
TOTALT 43/42 LJUSA MODULER
29/35 ARB.RUM

IML 36/35 LJUSA MODULER
26/30 ARB.RUM

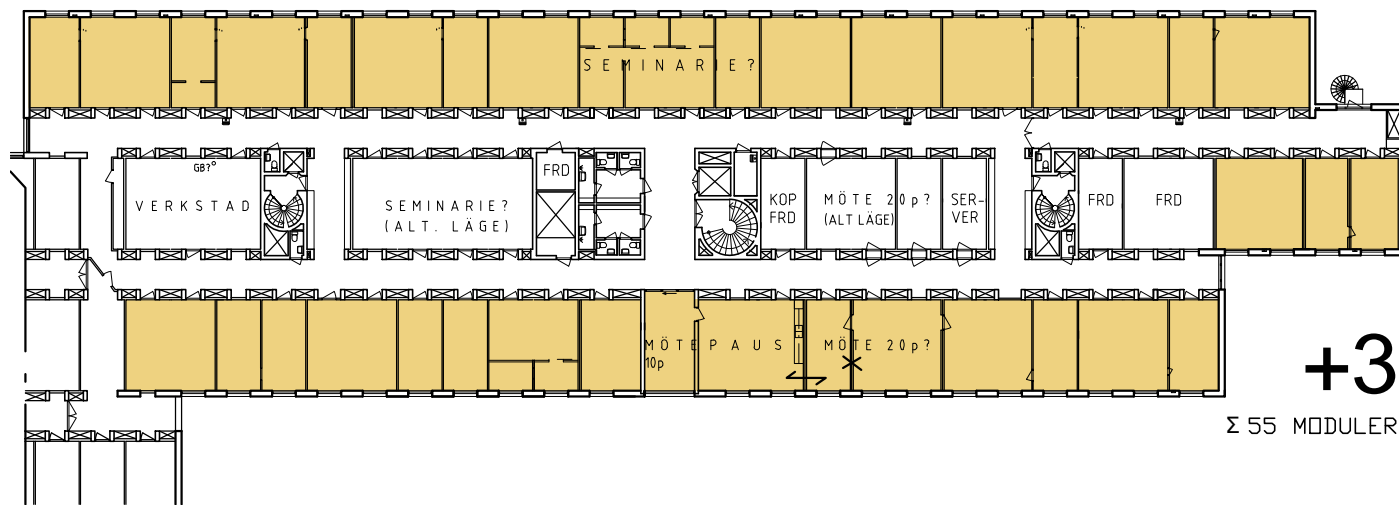


MASINTEKNOLOGI 24 MODULER - 18 ARB.RUM

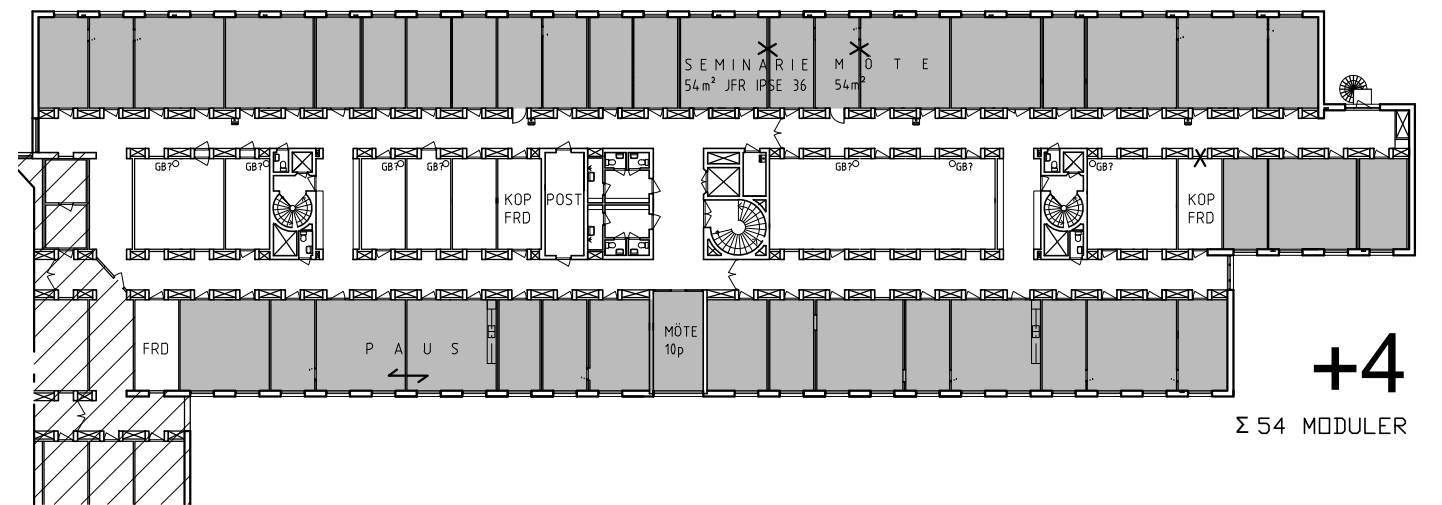
IEA 30/26-27 MODULER
16/18 ARB.RUM



REGLER 55/50-58 LJUSA MODULER - 33-40/? ARB.RUM



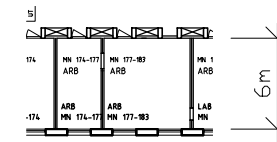
ENERGI 54/51 LJUSA MODULER - 33/39 ARB.RUM
13/9 MÖRKA TILGÅNGLIGA FÖR LAB



PAS-SÄGE TRAPPA PAS-HISS PAS-TRAPPA SÄGE HISS PAS-TRAPPA SÄGE HISS

+4			PAUS		PAUS	ENERGI
+3				PAUS		REGLER
+2	MASINTEKN.		? VIL?	PAUS		IEA
+1	MASINTEKN.		PAUS		(PAUS)	IML
0			STUDIE- /	STUDENTMILJÖER		
-1	REGLER-ROBOT		STUDIE- /	STUDENTMILJÖER		REGLER-UNDERV.LAB

- MASINTEKNOLOGI
- REGLERTEKNIK
- ENERGIVETENSKAPER
- IEA
- HALLFASTHETSLÄRA
- IML



1-MODULSRUM 18kvm MAX 2 PERS
2-MODULSRUM 36kvm MAX 5 PERS

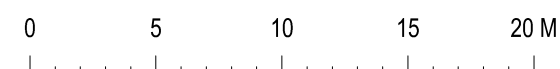
GB? ○ = SANNOLIK GOLVBRUNN

54/51 = MODULER KC4 / MODULER ENL PROGRAM

EJ FÄRGLAGDA MODULER I KÄRNAN ÄR
TILGÅNGLIGA FÖR FÖRRÄD, KOPIERING, LAB,
O.DYL.

- VÄGGAR RIVES / UPPFÖRS NYA OM NÖDVÄNDIGT.
- PLAN +2 ÄR ÖRENOVERAT - RENOVERAS

Skala 1:500 (A3)



AKADEMISKA HUS AB
M-HUSET, LTH

OMBYGGNAD
FÖRSTUDIE
EVAKUERING KC4 PLAN +1 - +4

A-plan

Dat. 2017-11-30
Rev.

A46

AKADEMISKA HUS AB
M-HUSET
Ombyggnad

FÖRSTUDIE
Lokalförteckning
Datum 2017-11-30
Rev. A 2017-12-06

ENERGIVETENSKAPER	M 6m	M 5m	M 4m	M 3m	S:a M	S:a m2
<u>Plan 0</u>						
Förråd*	6				6	108
Ny testcell (Fjärrvärmelab alt. läge)	6				6	108
<u>Plan 1</u>						
Mekanisk verkstad	5				5	90
Svets	1				1	18
Elverkstad	1				1	18
Förråd	1				1	18
Blästr. Tvätt	1				1	18
<u>Plan 2</u>						
Kontor	12	8	8		28	432
Buffert	2				2	36
Värmeöverföring						50
Kraftverksteknik						56
Strömningsteknik						41
Kurslab	2				2	36
Fjärrvärmelab (mörkt)			4		4	48
Ex-jobb				5	5	45
<u>Plan 3</u>						
Kontor	25	7	8		40	651
Kontorslandskap						73
Pausrum	5				5	90
Pentry, passage		2			2	30
Seminarierum	4				4	72
TOT	71	15	20	5	113	2038

*) + kontorsförråd plan 0 i höghus

AKADEMISKA HUS AB
M-HUSET
Ombyggnad

FÖRSTUDIE
Lokalförteckning
Datum 2017-11-30
Rev. A 2017-12-06

<u>HÅLLFASTHETSLÄRA</u>	<u>M 6m</u>	<u>M 5m</u>	<u>M 4m</u>	<u>M 3m</u>	<u>S:a M</u>	<u>S:a m2</u>
<u>Plan 0</u>						
Förråd*	1				1	18
<u>Plan 2</u>						
Laboratorium	4				4	72
Tomograf	1				1	18
Kontor	1				1	18
Verkstad	3				3	54
<u>Plan 3</u>						
Paus (delat 4/2 M)		2			2	30
<u>Plan 5</u>						
Kontor		16	9		25	348
Seminarierum / exjobb		4			4	60
TOT	10	22	9	0	41	618

*) + kontorsförråd plan 0 i höghus

AKADEMISKA HUS AB
M-HUSET
Ombyggnad

FÖRSTUDIE
Lokalförteckning
Datum 2017-11-30
Rev. A 2017-12-06

IEA	M 6m	M 5m	M 4m	M 3m	S:a M	S:a m2
<u>Plan 0</u>						
Förråd*	8				8	144
Likformrum	5,5				5,5	99
<u>Plan 1</u>						
Lab 1. Löd, Data	4				4	72
Lab 3. Projekt	2				2	36
Mek. Verkstad	2				2	36
Elektr. Verkstad	2				2	36
Kontor	1				1	18
Pausrum	2				2	36
Korskopplingstavla	1				1	18
ETG-lab	3				3	54
Lab 7A	3				3	54
Lab 7B	3				3	54
Lab 6	3				3	54
E-lab	3				3	54
Industrilab						31
Frd						5
Ets			1		1	12
<u>Plan 2</u>						
Kontor		9			9	135
Sem.rum		3			3	45
<u>Plan 3</u>						
Kontor		11			11	165
TOT	42,5	23	1	0	66,5	1158

*) + kontorsförråd plan 0 i höghus

MASKINTEKNOLOGI	M 6m	M 5m	M 4m	M 3m	S:a M	S:a m2
<u>Materialteknik</u>						
<u>Plan 0</u>						
Sem 1 o 2, Creep						59
Spec.prep						34
<u>Plan 1</u>						
Ugn/Heat (delat 2/2 M)	1				1	18
<u>Plan 2</u>						
Mech-test	1				1	18
Lecture hall	4				4	72
Lom lab	1				1	18

AKADEMISKA HUS AB
M-HUSET
Ombyggnad

FÖRSTUDIE
Lokalförteckning
Datum 2017-11-30
Rev. A 2017-12-06

Iprod

Plan 0

Nanoindent					20
Förråd*	4	2			102

Plan 1

Provprep	3			3	54
Ugn/Heat (delat 2/2 M)	1			1	18
Tekniker	1			1	18
Flexlab	2			2	36
Elektr.verkstad	1			1	18
GU-verkstad	3			3	54
Instrumentverkstad /frd	3			3	54
(Saml)					30
Mikroskop					14
Förråd/passage			1	1	12
Labhall					362
Utb-verkstad					155
Omkl					9

Plan 2

Lärosal 32p					58
Lärosal 32p					58
Stolförråd					7
Förråd			1	1	12
Exjobbare			3	3	36
Instrumentlab	1			1	18
Lab	1			1	18
Kontor	1			1	18
Kontor	2			2	36
Doktorander	3			3	54
Konf.rum					30

Maskinteknologi Plan 4

Kontor, paus, möte	2	16	14		32	444
--------------------	---	----	----	--	----	-----

Maskinteknologi plan 5

Kontor, paus, möte	2	4	7		13	180
--------------------	---	---	---	--	----	-----

TOT	37	22	26	0	79	2144
------------	-----------	-----------	-----------	----------	-----------	-------------

*) + kontorsförråd plan 0 i höghus

A-plan

A-plan arkitektkontor AB - Arkivgatan 16, 223 59 Lund - tel: 046 / 13 07 47 - e-mail: förmamn@a-plan.se - www.a-plan.se

AKADEMISKA HUS AB
M-HUSET
Ombyggnad

FÖRSTUDIE
Lokalförteckning
Datum 2017-11-30
Rev. A 2017-12-06

REGLERTEKNIK	M 6m	M 5m	M 4m	M 3m	S:a M	S:a m2
<u>Plan 0</u>						
Förråd	7				7	126
<u>Plan 1</u>						
Robotlab full höjd						105
Robotlab under läktare						42
Robotlab lågdel						36
<u>Plan 2</u>						
Utbildningslab	4				4	72
Utbildningslab	4				4	72
Utbildningslab	4				4	72
Exjobbare	3				3	54
Kontor Foing	1				1	18
Instrumentlab	1				1	18
Kontor	2				2	36
Kontor	1				1	18
Kontor	1				1	18
Kontor	1				1	18
Konf.rum	2				2	36
Konf.rum	3				3	54
Gästkontor projekt			3		3	36
Vagnsförråd						6
Gästkontor projekt			2		2	24
Robotlab verkstad			3		3	36
Robotlab läktare						42
<u>Plan 2</u>						
Kontor	2	8	8	5	23	297
<u>Plan 3</u>						
Seminarierum	4				4	72
Kontor	2	6	8		16	222
Paus (delat 4/2 M)		2			2	30
Frd, utrymn.väg			1		1	12
TOT	42	16	25	5	88	1572

*) + kontorsförråd plan 0 i höghus

A-plan

A-plan arkitektkontor AB - Arkivgatan 16, 223 59 Lund - tel: 046 / 13 07 47 - e-mail: förmamn@a-plan.se - www.a-plan.se

AKADEMISKA HUS AB
M-HUSET
Ombyggnad

FÖRSTUDIE
Lokalförteckning
Datum 2017-11-30
Rev. A 2017-12-06

IML	M 6m	M 5m	M 4m	M 3m	S:a M	S:a m2
<u>Plan 4</u>						
Kontor	2	8	10		20	276
Seminarierum		3			3	45
Paus		2			2	30
<u>Plan 5</u>						
Kontor	2	6	8		16	222
TOT	4	19	18	0	41	573

+ kontorsförråd plan 0 i höghus

AKADEMISKA HUS AB
M-HUSET
Ombyggnad

FÖRSTUDIE
Studieplatser

Datum **2017-11-30**
Rev A **2017-12-06**

BEF
HÖRSALAR OPTION

Pers./rum	24	36	48	63	135	235	72	89	Exkl. option exkl. bef hörsalar	Inkl. option exkl bef hörsalar	Inkl. option inkl. bef hörsalar
Lärosalar, plant golv	4	3					1		7	8	8
Gradängsalar			2	2	1	1		1	4	5	7
S:a pers.	96	108	96	126	135	235	72	89	426	587	957

Pers./rum	4	8	16	24	café	supé	foajé	övr	S:a pers.
Grupprum	17	3	3	1					164
Öppna studieplatser					60	100	30	32	222
tyst läsesal									35
S:a pers.	68	24	48	24					421

Datorer/pers./rum	16/32								S:a datorer	S:a pers.
Datorsalar	8								128	256