



**LUNDS**  
UNIVERSITET

Mikael Hörndahl  
2019-03-11

## **Protokoll för M-husets projektstyrgrupp utredning** **Möte 33, 2019-03-08**

Beslut beskriv så tydligt som möjligt och förs över i en beslutliggare där det skall framgå när beslutet togs, i.e. datum och styrgruppsmöte.

Protokollet skrivs av verksamhetens projektsamordnare och stäms av med LU Byggnad projektledare. Beslut markeras tydligt och inleds med "*Beslut:*" följt av beslutstexten.

Numrering är Mötesnummer\_Rubrik.Underrubrik.Löpnnummer. Punkt utan mötesnummer avser innevarande möte.

När en punkt är färdighanterad/klarmarkerad lyfts den till beslutliggaren vid kommande möte, dvs. mötet efter den är protokollförd som KLAR.

### **Deltagare:**

---

Annika Mårtensson, Prorektor LTH  
Peter Jakobsson, LU Byggnad  
Peter Berling, Husprefekt.  
Mikael Hörndahl, Projektsamordnare M-huset  
Andreas Svensson, LTH Kansli

Magnus Genrup, Energivetenskaper  
~~Catarina Lindén, Energivetenskaper~~  
Ulf Jeppsson, IEA  
Olof Samuelsson, IEA  
Tore Hägglund, Reglerteknik  
Matti Ristinmaa, Byggvetenskaper  
~~Mathias Wallin, Hållfasthetslära~~  
~~Jonas Engqvist, Hållfasthetslära~~  
~~Jan Olhager, IML~~  
Mats Andersson, Maskinteknologi

Lotta Nordén, A-plan (Del av mötet)  
Joanna Heilig, A-plan (Del av mötet)  
Mikael Renstrand, Akademiska Hus, (Del av mötet)

~~Elsa Wallgren, Ordf I-sektionen~~  
~~Måns Sandsjö, Ordf M-sektionen~~

		<b>Ansv.</b>	<b>Klar.</b>
<b>1.</b>	<b>Utredningens status</b> Nuläget, tider och ev. avvikelser.		
32_1.1	Bygglov på gång, främst för byggnad 114.		
32_1.2	Det blir en ny inplaceringsritning för plan 0 under 113. Mål att minska luft och omfördela ytor.		
32_1.1	Bygglov på gång, skickas in till kommunen inom kort		
1.1	IA jobbar på inredningsritningar för labb och verkstäder. Inredning ritas på befintlig inplaceringsritning för att säkerställa att media etc placeras på rätt ställe.		
1.2	Det har startat ett eget projekt för evakuering och migrering till KC4. Startmöte hölls 25/2. Ingen försening för Byrologen, nuvarande evakuering till KC4 beräknas utflyttad till 1/11.		
1.3	Det finns uppdaterade landskapsritningar. PJ distribuerar tills nästa styrgruppsmöte.	PJ	
1.4	Förfrågningsunderlag från konsulter för M:114 ska vara klart 1/7.		
1.5	Remisshandling för systemhandling klar 11/3. Handlingsgenomgång med AH 13/6. Remissynpunkter inne till PJ 28/8.		
32_1.2	Omtag för plan 0 i 113, mest omflyttning av ytor. Inga tillägg eller ändringar.		
<b>2.</b>	<b>Avhållna möte, rapport (sedan förra styrgruppsmötet)</b> Övergripande, detaljer redovisas under respektive punkt nedan.		
32_2.1	Möte med I och M-sektionen om studentytor 31/1.		
32_2.2	Teknikmöte 31/1.		
32_2.3	Workshop med IA och verksamheten 4/2.		
32_2.4	Arbetsgrupp om, nya lärosalar 6/2.		
32_2.5	Möte om avfallshantering och norra lastgården 8/2.		
32_2.6	Startmöte för flyttgruppen 11/2.		
32_2.7	Möte med AH angående evakuering till KC4 12/2.		
2.1	Workshop med El-konsult 1/3.		
<b>3.</b>	<b>Utredning (allt utom evakuering)</b>		
32_3.1	Stambyte i V-huset behövde göras i efterhand. Viktigt att undersöka noggrant om detta ska göras i samband med renovering. Grundplan är filmning och byte vid behov. PJ lyfter frågan hos AH och bevakar.	PJ	
32_3.2	Diskussioner i lärosalgrupp, finns nu beslut om en inriktning för utformning av inredning. Matti lyfte synpunkter på dålig överlappning mellan föreläsningssalar för stora klasser och ALC / alternativ undervisning i de nya salarna.		
32_3.3	Synpunkter på insyn i föreläsningssalar och övningsalar måste undersökas. Specifika exempel är salar 1118 och 1114. PJ lyfter frågan och återrapporterar på nästa styrgruppsmöte.	PJ	
32_3.4	PJ skickade ut en sammanställd AV - lista inför mötet, se bilaga 2. Kolla vilka rum som ska vara med på inköp eller bara förberedelse för installation. Möjlighet att markera projektorläge på ritning.		

32_3.5	Vid nästa styrgruppsmöte påbörjas diskussion om informationsskärmar, anslagstavlor etc, för att reservera lägen på väggar.		
32_3.6	Östra entrén uppe för diskussion på husstyrelsemöte. Beslut att använda som studieplatser / foaje / väntrum för gäster. Förslag från arkitekt på schakt från plan 1 - 2. Se bilaga 3. A-plan bjuds in för kortare diskussion om deras vision.		
32_3.7	Lås & passage. Prickade ritningar utskickade 2019-01-13. Synpunkter skickas till PJ. Nästa revision av ritningarna under mars.		
32_3.8	Möbleringsritningar utskickade 4/2. Kostnader för IA ligger på LTH för förberedelser och inledande diskussioner. Detaljkostnader, typ extra konsultation, belastar enskilt kostnadsställe. Ny mötesserie planeras med IA. Förslag på möblering i kontor respektive övnings- / seminarierum i bilaga 4.		
32_3.1	AH har beslutat om totalt stambyte. Allt utom rör ingjutna i plattan byts. De rör som inte kan bytas, filmas invändigt.		
32_3.6	A-plan höll kort presentation om deras vision av den östra entrén, bilaga 2. Diskussion om solavskärmning och fönster åt sidorna. Fortsatta frågor skickas till PJ som sammanställer och skickar vidare till AH.		
3.1	PJ visade tänkt möblering av de två nya lärosalarna, bilaga 3. Ångpannesalen får runda bord, minst 3 projektorer för visning på tre av väggarna. Flexsalen får en bred gradäng, fasta bord och snurrstolar, totalt max 86 platser. Troligen 3 projektorer.		
<b>4.</b>	<b>Evakuering och flytt</b>		
32_4.1	Bärlister och hantering av hyllor vid flytt till KC. Frågan lyfts i flyttgruppen, eventuellt aktuellt med gemensamt inköp inför evakuering.		
32_4.2	Viktigt att förtydliga vad som förväntas av institutionen i samband med flytt och vad som finns i evakueringslokaler.		
32_4.3	Förslag att anordna interna städdagar inom husets institutioner.		
32_4.4	Inventering av Anshelm möbler och väggfasta skåp i nischer. Mål att lösa flytt / återinstallation inom bygget.		
32_4.5	Åskning av pengar för flytt / kalibrering / installation av maskiner och labb. Annika ansvarar för utskick av utförligare info.	AM	
4.1	Uppdatering av tidplan för plan 2 M:113. AS tar kostnaden, CW planerar flyttning för IEA. Nya ytor tillgängliga från 1/8, och tomställt till 1/9.		
<b>5.</b>	<b>Kommande möten</b> Vilka behov av möten ser vi framåt och vilka frågor skall tas upp.		
32_5.1	WS dag med E-konsult. Föreslagen dag är 1/3. Labb och verkstäder är prioriterat men även nätverk och annat med krav på kanalisation. MH fixar schema för dagen.	MH	
32_5.2	Nästa möte: 2019-03-08, 10:15-12:00, troligen på KC4. PJ återkommer om lokal.		
5.1	Nästa möte: 2019-03-29, 10:15-12:00, i M-husets konferensrum.		

<b>6.</b>	<b>Övrigt</b>		
32_6.1	Skrivare i M-huset. DDG vill byta system och tar samtidigt över driften för samtliga skrivare i huset. Om institutioner ska byta skrivare innan renoveringen kan man kontakta DDG för att ansluta sig till systemet redan nu. AS skickar ut prickad ritning för placering av skrivare. Information från DDG i bilaga 5.	AS	
32_6.2	Konvertera korridor på plan 0 i låghuset till driftutrymme. Ändrar krav för framkomlighet etc. Skulle resultera i lägre takhöjd eller motsvarande. Avlåst med Saltolås i varje ände, med tillgång för utvalda i huset..		
6.1	Förslag på personalmöte för M-huset. Föreslagen tid är 15/5 kl 15:15, i någon av hörsalarna M:A eller M:B. PJ bokar sal.	PJ	

# M-huset ombyggnation, styrgrupp 2019-03-08

## M-huset, styrgrupp agenda

1. Östra Entrén, AH/A-plan presenterar.
2. Status projektet
3. Rapport möten och kommande möte
4. Remiss systemhandling
5. Status Flexsal och Ångpannesalen
6. Övriga frågor
  1. Omfattning byte av avlopp
  2. Informations-skärmar
  3. Informationsmöte. Förslag 15.15 den 15/5 i höral A eller B



# M-huset ombyggnation, styrgrupp 2019-03-08

## M-huset v 2.0 i siffror 2019-03-07, preliminära.

- Antal arbetsrum Ca 200
- Antal arbetsplatser Ca 400 (max förtätning)
- Antal studieplatser exkl. grupprum Mer än 300 varav 30 i tyst läsesal
- Studieplatser i grupprum 128
- Antal lärosalar plant golv 8 st. med totalt 332 platser
- Nya små gradängsalar 4 st. med totalt 240 platser
- ALC salar 2 st. med totalt 144 platser
- Datorsalar 8 st. med totalt 128 datorer och 256 platser
- Laboratorium och verkstäder Ca 65 st.
- Antal rum i RFP ca 450  
exkl. korridorer, trappor etc.

Sen tillkommer KC4 och övriga evakueringslokaler.





# M-huset ombyggnation, styrgrupp 2019-03-08

## 2. Status projektet

M-huset och KC4 evakuering körs som två separata projekt.

- Bygglov för M-huset i princip klart för inskick.
- Fortsatt arbete med inredningsritningar och RFP för lab- och verkstadslokaler i labhallarna. I princip byggs lab & verkstäder från scratch.
- Fokus på brand och tillgänglighet i ovanstående lokaler.
- Mycket arbete med by 114, både evakuering och färdiga lokaler då bygghandling/FFU skall vara klart till den 1/7.
- Troligen ett omtag av plan 0 i södra apparathallen.
- Startmöte för KC4 avhölls den 25/2 och AH planerar att börja arbetena KC4 under våren.  
Inga förseningar, i.e. Förvaltningen flyttar ut den 1/11 – 2019.





# M-huset ombyggnation, styrgrupp 2019-03-08

## 3. Avhållna möte

- 15/2 RFP AV för nya lärosalar
- 18/2 Möte med IA och A
- 19/2 KC4, samordning EL och DATA.
- 19/2 Projektledarmöte AH/LU Byggnad/M-huset
- 21/2 LU teknikgrupp, fokus AV.
- 22/2 Nya lärosalar med A-plan.
- 25/2 Startmöte KC4.
- 26/2 Rundvandring på KC4 med entreprenörer.
- 27/2 Möte med LU Service
- 1/3 Workshop med verksamheten och E
- 6/3 Möte pentry Regler och Hållfast.
- 6/3 KC4 och Reglerteknik, Robotlab och undervisningslab
- + A-möte (styrgrupp byggprojektet), B-möte (projekteringsmöte) samt C-möte (teknikmöte) för byggprojektet.



# M-huset ombyggnation, styrgrupp 2019-03-08

## 3. Kommande möten

KC4 tidplan, möte med A, möte med entreprenör

M-huset, evakueringslokaler i södra apparathallen, by 113

Möte lab&verkstäder för att finslipa ritningar och RFP

Möte Regler och Hållfast pentry

14/3 LU teknikmöte

25/3 Nya lärosalar

- + B-möte (projekteringsmöte) samt C-möte (teknikmöte) för byggprojektet och KC4 evakuering.



# M-huset ombyggnation, styrgrupp 2019-03-08

## 4. Remiss systemhandling

Remissen är en kvalitetssäkring, i.e. är våra krav tillgodosedda på ett sätt vi kan acceptera. Remissen innebär inte att LU godkänner eventuella fel i handlingen.

Förfrågningsunderlag för lokalerna i by 114 (norra apparathallen) levereras den 1/7. Detta berör främst lab&verkstäder.

### Remiss M-huset

- Handling till LU senast, 11/6 (se by 114 ovan).  
Levereras i pappersformat och digitalt till verksamhetschefer.
- Genomgång av handlingar 13/6 13.00. AH och projektörer
- LU granskningsmöte med HMS 19/8 13.00, OBS LU internt. FHV medverkar.
- Remissynpunkter till Peter Jakobsson senast 28/8
- LU/PJ remissvar till AH 2/9.
- Möte Remissyttrande LU - AH 10/9 13.00.



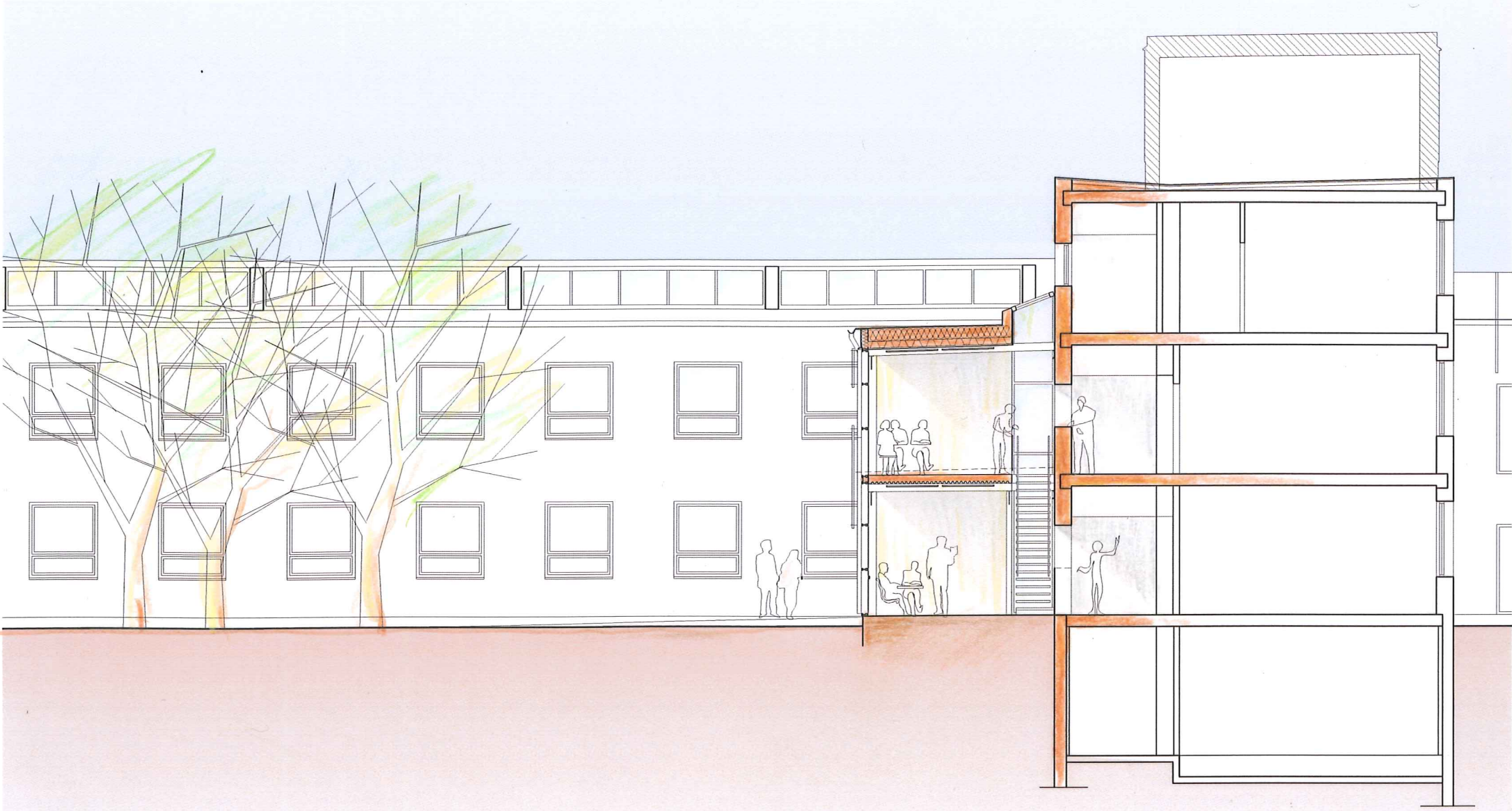
# M-huset ombyggnation, styrgrupp 2019-03-08

## 6. Övriga frågor.

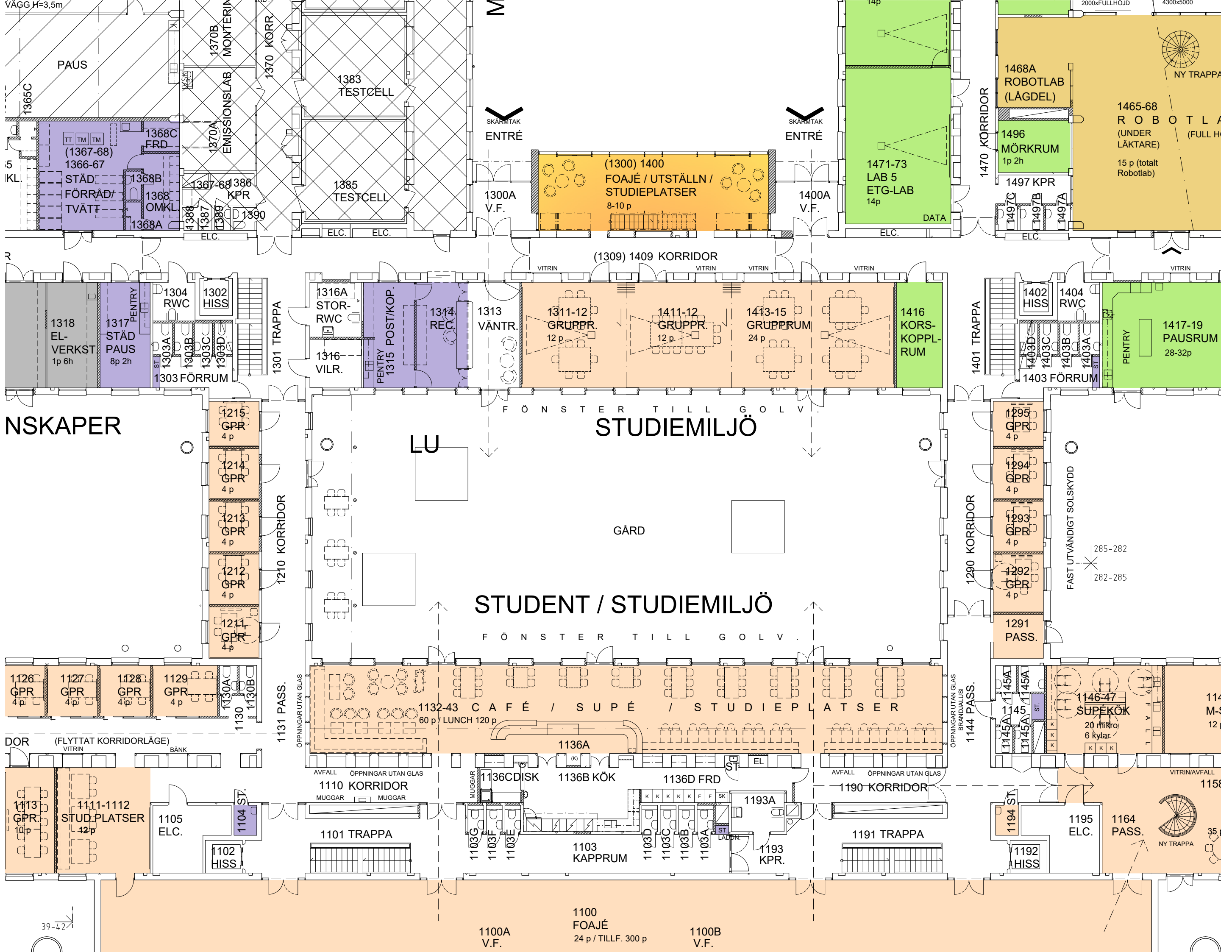
- Omfattning avlopp
- Infoskärmar, prickad ritning  
Supportas av 1x2 kraft, 1x2 data.
- Personalinformation M-huset  
Förslag: 15/5 kl. 15.15 i hörsal A eller B



Bilaga 2, Östra Entrén







VÄGG H=3,5m

PAUS

1370B MONTERIN  
EMISSIÖNSLAB

1370 KORR.

1383 TESTCELL

1385 TESTCELL

SKÄRM TAK  
ENTRÉ

(1300) 1400  
FOAJÉ / UTSTÄLLN /  
STUDIEPLATSER  
8-10 p

SKÄRM TAK  
ENTRÉ

1471-73  
LAB 5  
ETG-LAB  
14p

1468A  
ROBOTLAB  
(LÄGDEL)

1465-68  
ROBOTLAB  
(UNDER LÄKTARE)  
15 p (totalt  
Robotlab)



NY TRAPPA

5 KL

1368C FRD  
(1367-68)  
1366-67

1368B OMKL  
1368A

1367-68 386  
KPR

1388  
1387  
1389  
1390

1300A V.F.

1300A V.F.

1400A V.F.

1470 KORRIDOR

1496  
MÖRKUM  
1p 2h

1497 KPR

1497C  
1497B  
1497A

1318 EL-VERKST 1p 6h  
1317 STÄD PAUS 8p 2h  
1304 RWC  
1302 HISS  
1303A  
1303B  
1303C  
1303D  
1303 FÖRRUM  
1301 TRAPPA

1316A STOR-RWC

1314 REC

1313 VÄNTR.

1311-12 GRUPPR. 12 p

1411-12 GRUPPR. 12 p

1413-15 GRUPPRUM 24 p

1416 KORS-KOPPL-RUM

1402 HISS  
1401 TRAPPA

1404 RWC

1403D  
1403C  
1403B  
1403A

1403 FÖRRUM

1417-19 PAUSRUM 28-32p

# NSKAPER

# STUDIEMILJÖ

# STUDENT / STUDIEMILJÖ

1215 GPR 4 p  
1214 GPR 4 p  
1213 GPR 4 p  
1212 GPR 4 p  
1211 GPR 4 p  
1210 KORRIDOR

1316A STOR-RWC  
1316 VILR.

FÖNSTER TILL GOLV

LU

GÄRD

FÖNSTER TILL GOLV

1126 GPR 4 p  
1127 GPR 4 p  
1128 GPR 4 p  
1129 GPR 4 p  
1130A  
1130B  
1130  
1131 PASS.

1132-43 CAFÉ / SUPÉ / STUDIEPLATSER  
60 p / LUNCH 120 p

DOR (FLYTTAT KORRIDORLÄGE)  
VITRIN BÄNK

1136A  
1136CDISK  
1136B KÖK  
1136D FRD

1113 GPR 10 p  
1111-112 STUD.PLATSER 42 p  
1105 ELC.  
1104 ST.  
1102 HISS  
1101 TRAPPA

1110 KORRIDOR  
MUGGAR MUGGAR

1103G MUGGAR  
1103F  
1103E

1103 KAPPRUM

1103D  
1103C  
1103B  
1103A

1193A  
1193 KPR.

1190 KORRIDOR

1191 TRAPPA

1144 PASS.

1145A  
1145  
1145A

1146-47 SUPÉKÖK  
20 mikro  
6 kylar

114 M-S  
12

1194 ST.  
1192 HISS

1195 ELC.

1164 PASS.



NY TRAPPA

39-42

1100A V.F.

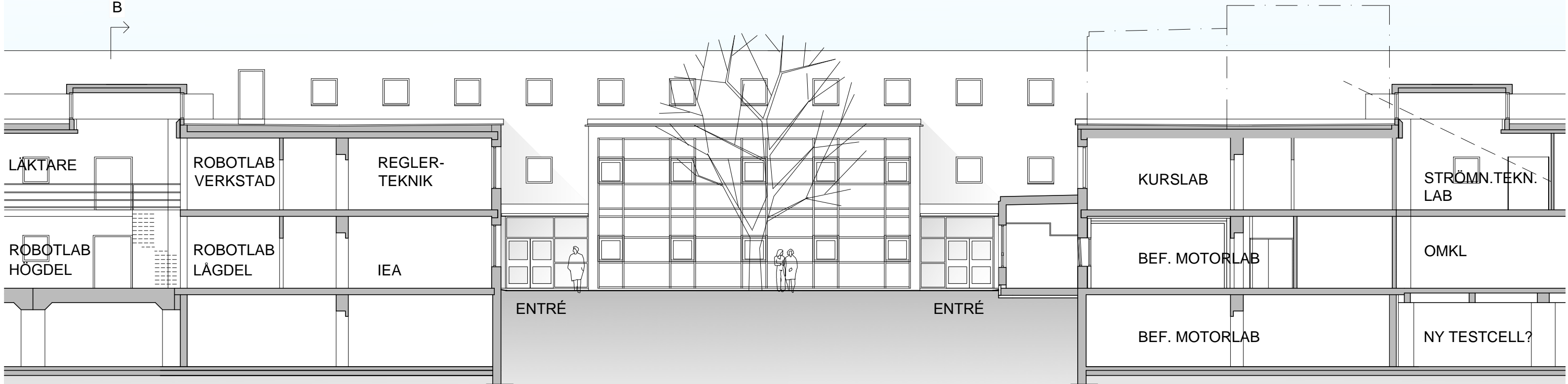
1100 FOAJÉ  
24 p / TILLF. 300 p

1100B V.F.

FAST UTVÄNDIGT SOLSKYDD  
285-282  
282-285



B



LÄKTARE

ROBOTLAB  
VERKSTAD

REGLER-  
TEKNIK

KURSLAB

STRÖMN. TEKN.  
LAB

ROBOTLAB  
HÖGDEL

ROBOTLAB  
LÅGDEL

IEA

BEF. MOTORLAB

OMKL

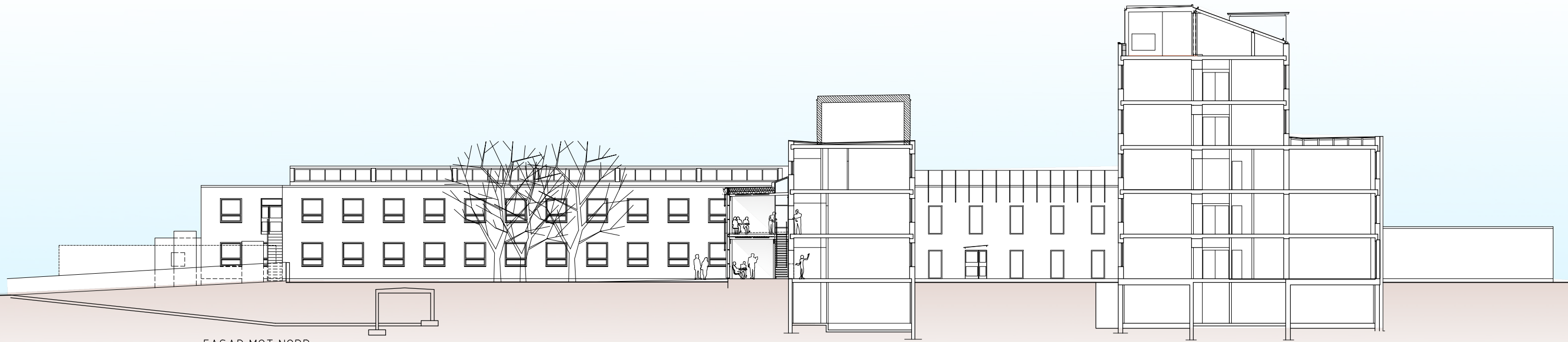
ENTRÉ

ENTRÉ

BEF. MOTORLAB

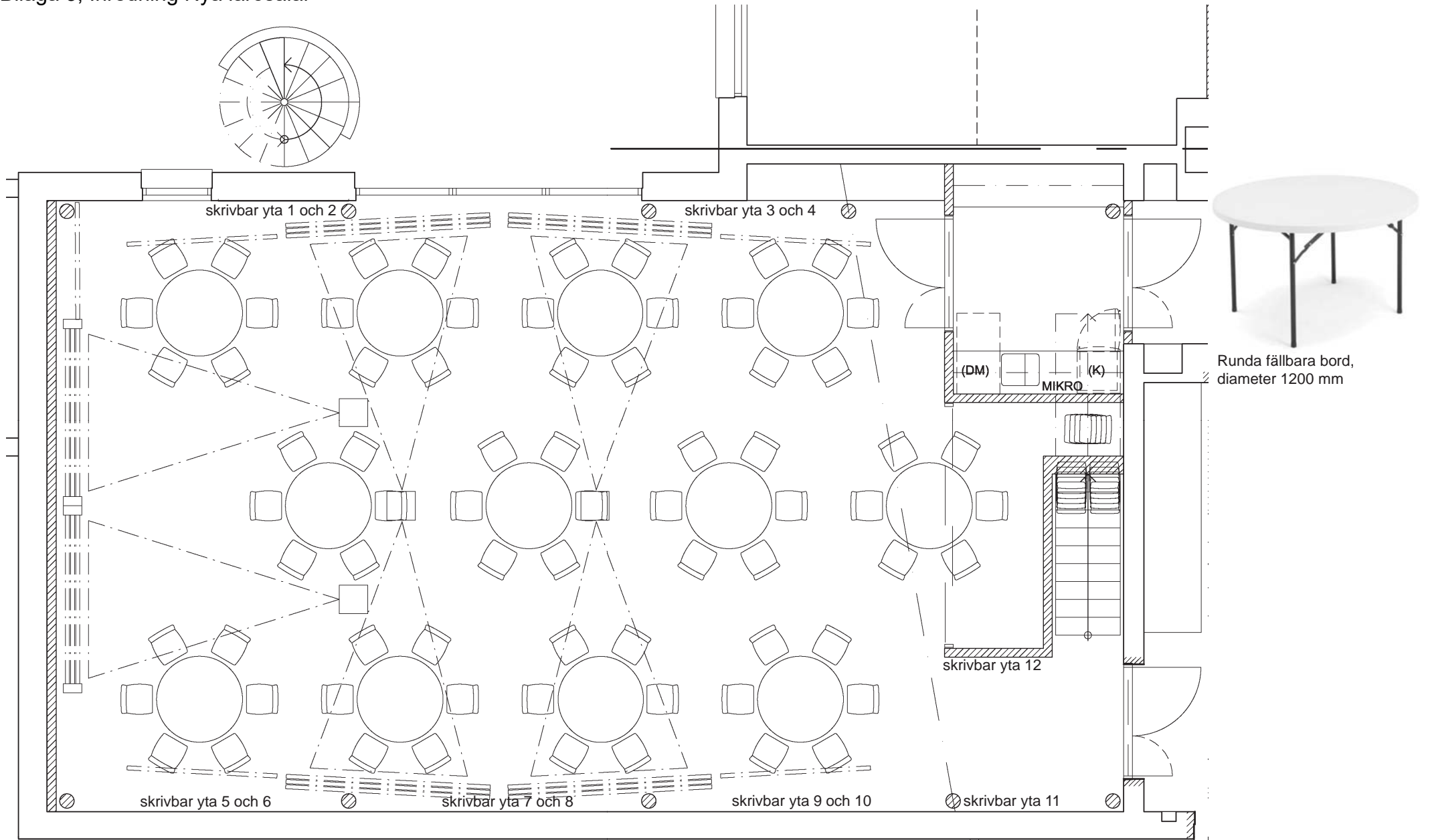
NY TESTCELL?



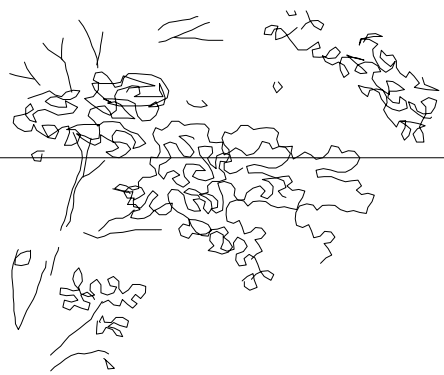


FASAD MOT NORR  
SEKTION 72-75

# Bilaga 3, Inredning Nya lärosalar

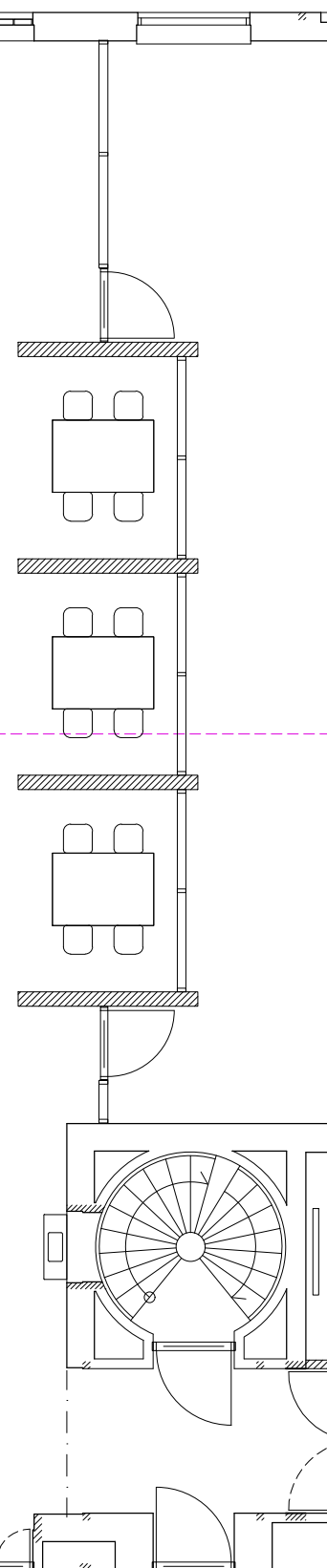
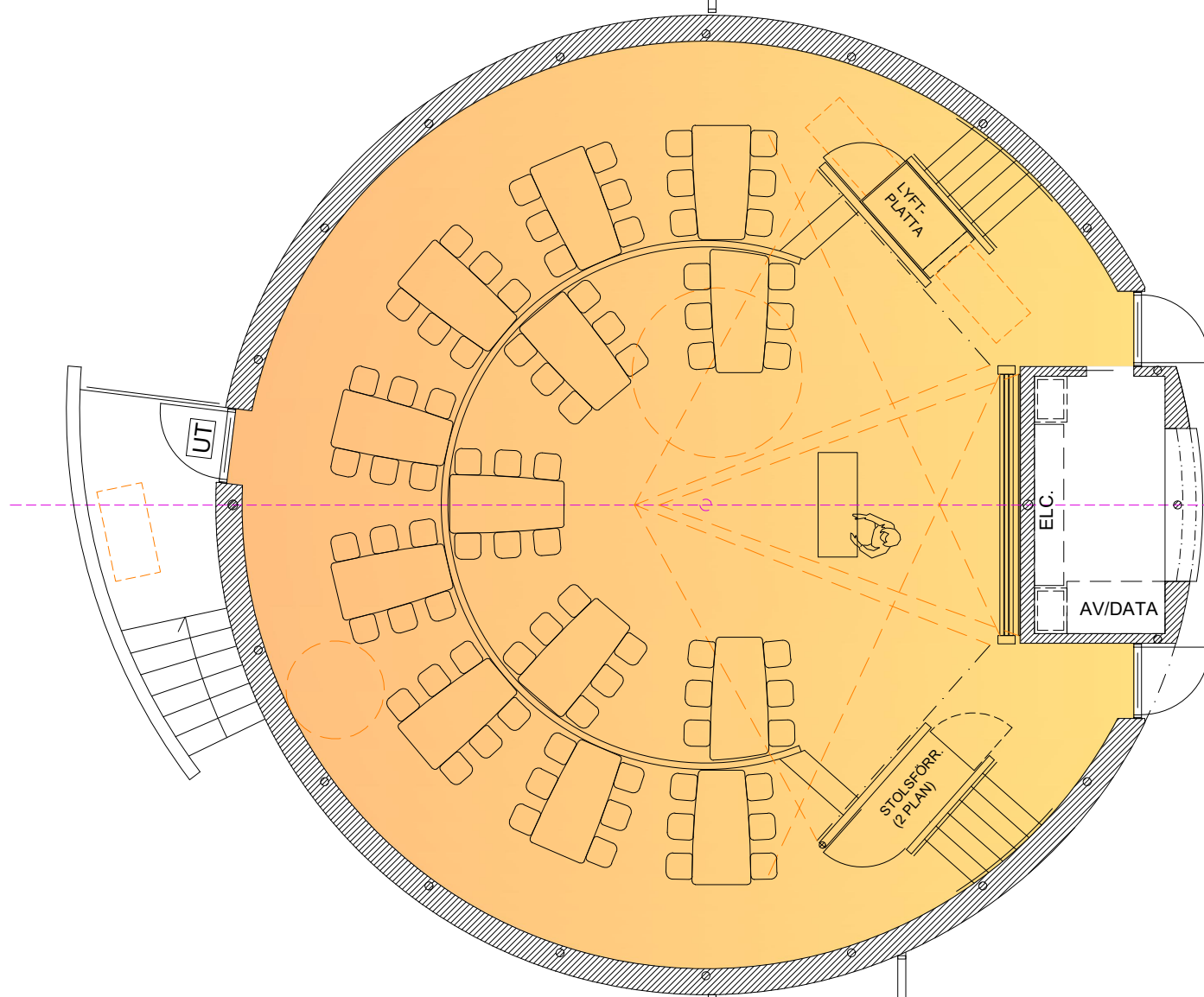
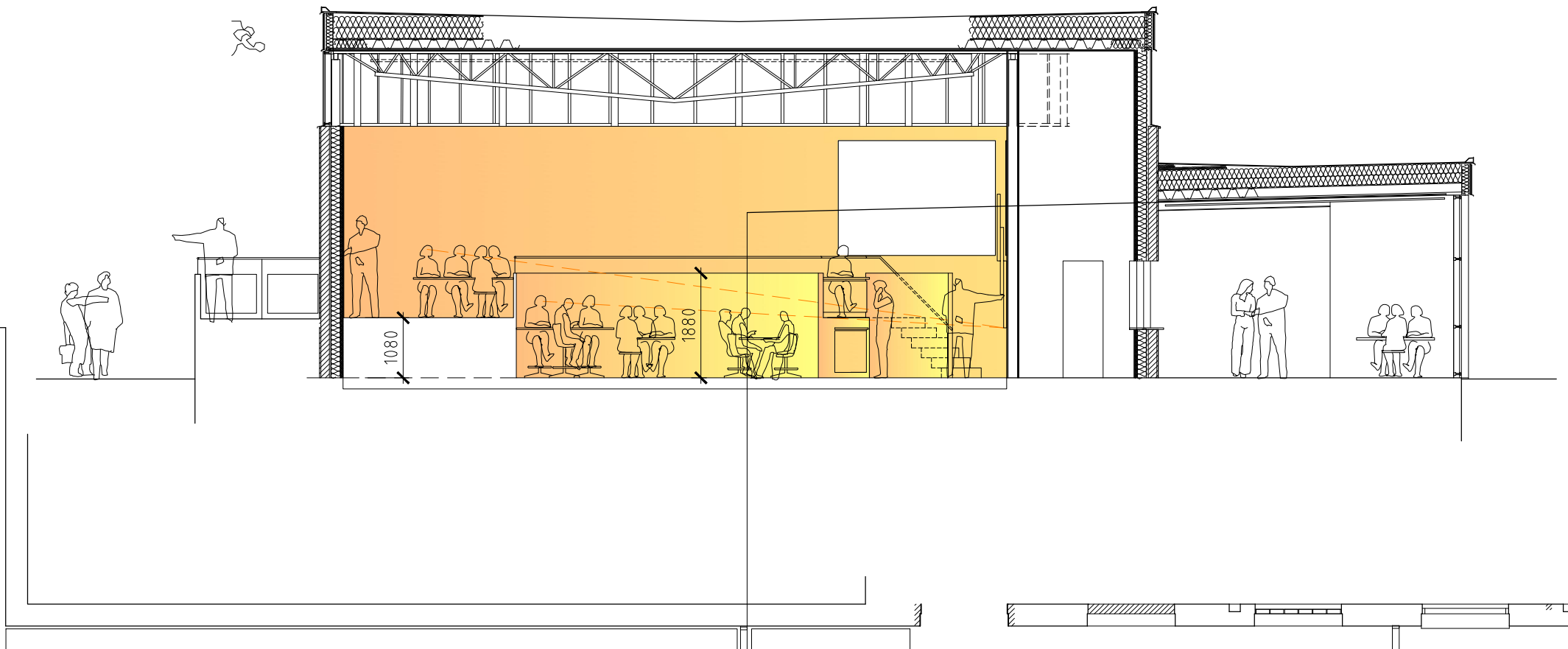


12 bord, 72 stolar



# FLEXSALEN, MODELL "PARLATORIUM"

13x6 = 78p + 8 extraplatser vid bordsgavlar  
ALC-gradäng h=1080  
skrivtavelytor och skärmar vid alla gruppbord



## A-plan

arkitektkontor AB

Dat.  
Rev.

SYSTEMHANDLING  
AKADEMISKA HUS AB  
M-HUSET, LTH  
OMBYGGNAD

FLEXSALEN  
SKALA 1:100

FÖRHANDSKOPIA  
2019-02-26